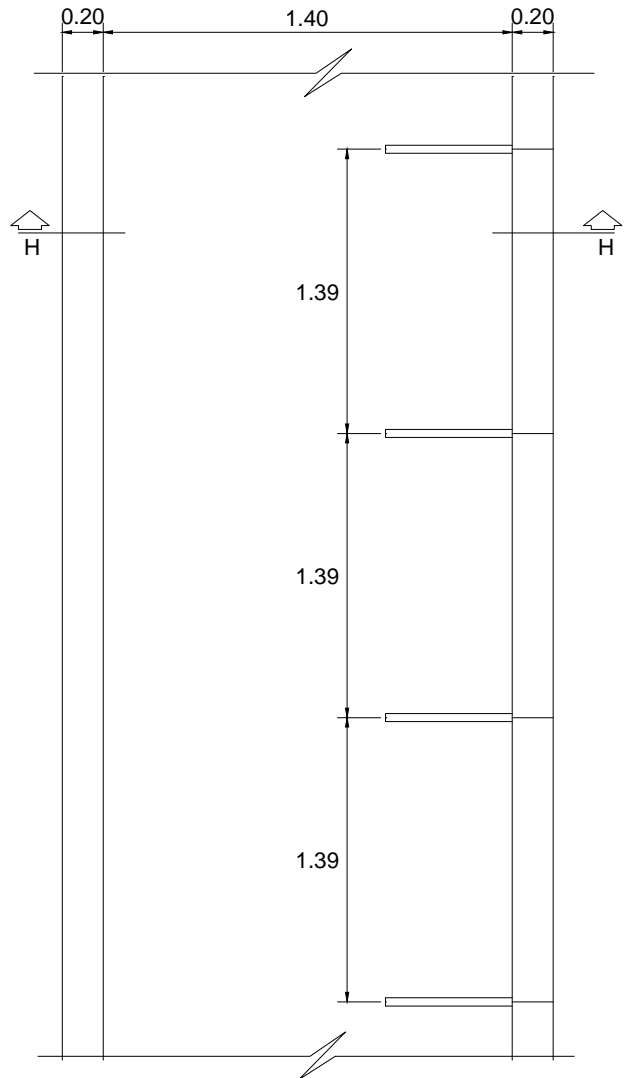
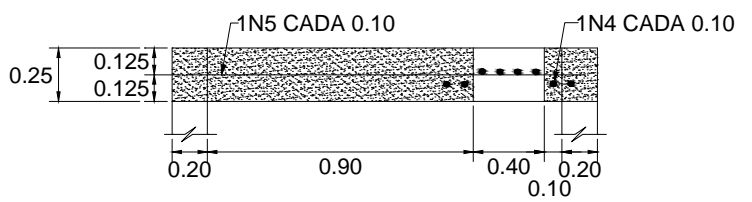


EL ORIFICIO DE VENTILACION DEBE SER AL LADO CONTRARIO DE LA COLOCACION DE LOS SOPORTES

ORIFICIOS DE VENTILACION CARCAMO



UBICACION DE SOPORTES DENTRO DEL CARCAMO VISTA EN PLANTA



CORTE I-I



**NORMAS PARA REDES SUBTERRÁNEAS
CÁMARAS Y CÁRCAMOS
CÁRCAMO DE DOCE CIRCUITOS**

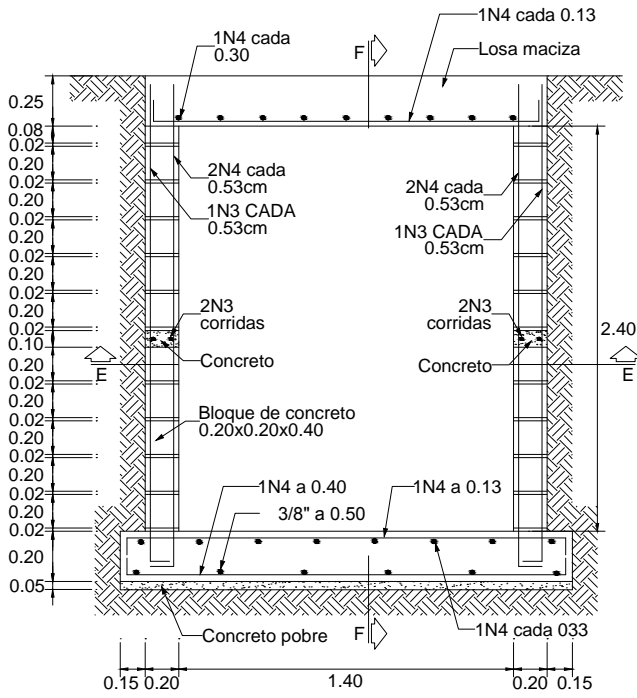
CÓDIGO: RS2-011		REV. 0
DIBUJÓ: EQUIPO EIP	REVISÓ: EQUIPO EIP	
APROBÓ: Gerencia T&D Energía	FECHA: OCTUBRE - 2013	

SUBGERENCIA REDES DE DISTRIBUCIÓN
ÁREA INGENIERÍA DISTRIBUCIÓN

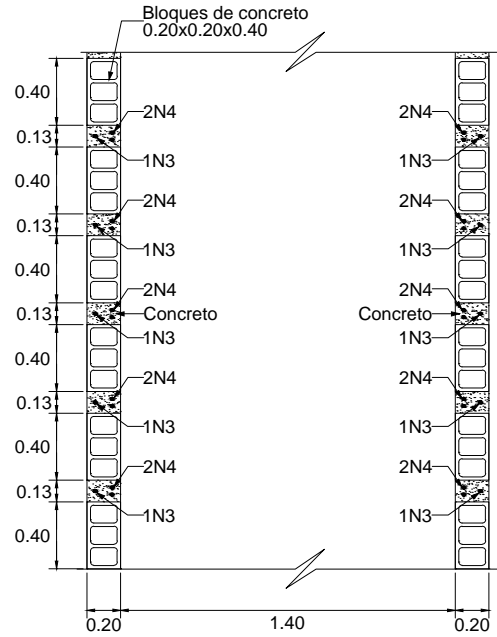
ANSI
B1

ESCALA:

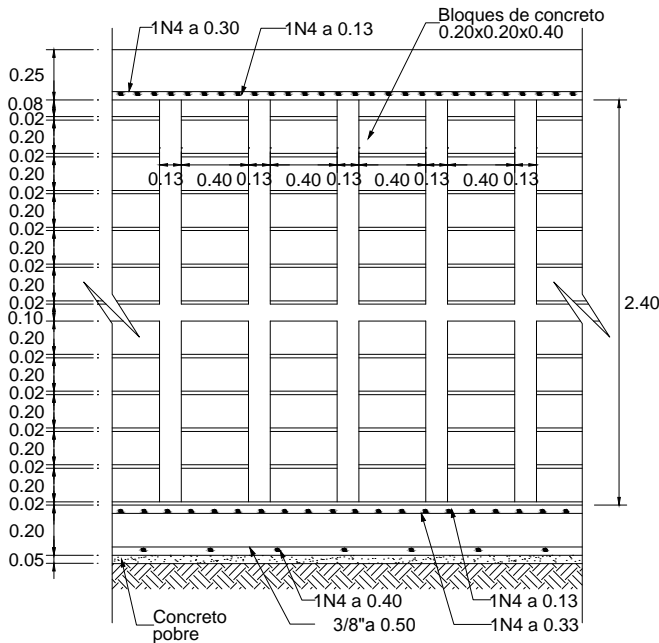
MEDIDAS: metros (m.)
PLATAFORMA: AUTOCAD - DWG
PLANO: 1 DE 3



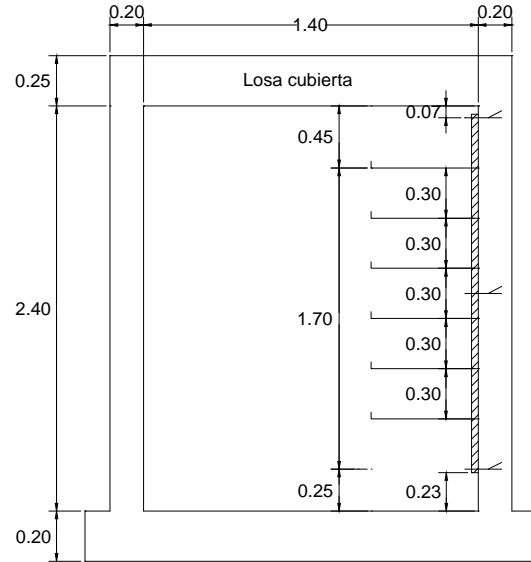
CORTE D-D



CORTE E-E



CORTE F-F



NOTAS: CORTE H-H

1- Entre dos soportes horizontales se colocará una bandeja portacables.



**NORMAS PARA REDES SUBTERRÁNEAS
CÁMARAS Y CÁRCAMOS
CÁRCAMO DE DOCE CIRCUITOS**

CÓDIGO: **RS2-011**

REV. **0**

DIBUJÓ:
EQUIPO EIP

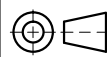
REVISÓ:
EQUIPO EIP

APROBÓ:
Gerencia T&D
Energía

FECHA:
OCTUBRE - 2013

SUBGERENCIA REDES DE DISTRIBUCIÓN
ÁREA INGENIERÍA DISTRIBUCIÓN

ANSI
B1



ESCALA:

MEDIDAS:
metros (m.)

PLATAFORMA:
AUTOCAD - DWG


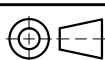
PLANO:
2DE 3

CANTIDAD DE OBRA DEL CÁRCAMO.

- 1- Volumen de concreto f'c 3.000 PSI: 1.10 m³
- 2- Volumen de concreto pobre: 0.11 m³
- 3- Volumen de excavación: 6.10 m³
- 4- Bloques de concreto 0.20 x 0.20 x 0.40: 44 unidades
- 5- Refuerzo: N3 -- 12 kg -- fy: 40.000 PSI
N4 -- 74 kg -- fy: 60.000 PSI
- 6- Soporte verticales cada 1.39 m.
- 7- Soporte horizontales 6 por cada soporte verticales

ESPECIFICACIONES Y NOTAS:

- 1- Concreto f'c= 3.000 PSI
- 2- Refuerzo fy= 60.000 PSI para Ø>1/2"
fy= 40.000 PSI para Ø< 3/8" y 1/4"
- 3- Resistencia del suelo 1.0 kg/cm²= 10.Ton/m² (Asumida)
- 4- En lo posible hacerle desagüe al alcantarillado.
- 5- Los llenos laterales se podrán hacer despues de vaciada y curada suficientemente la losa cubierta.
- 6- Recubrimiento para el refuerzo, losa superior y muros:3cm. Para fundaciones: 5cm.
- 7- Al destruir una de las paredes, se debe tener especial cuidado con no destruir los nervios que existen en los vertices.
- 8- Hacerle curado permanente al concreto los 8 primeros días.
- 9- El mortero de pega de los bloques será 1:5
- 10- Todas las medidas están en metros.
- 11- En ésta cámara se podrán usar las paredes de 1.40 libras como entrada o salida de carcamos.
- 12- Soldadura con electrodos E-6012.
- 13- Los soportes horizontales se colocará bandeja portacable tipo escalera de acuerdo con la norma NEMA VE 1-1.979 "cable tray systems"
- 14- Recubrimientos para losas y muros 3cm, para fundaciones. 5cm.
- 15- La separación de los orificios a lo largo del cárcamo se determinará en la obra, pero no menor de 10 m.

 <p>estamos ahí.</p>	<p>NORMAS PARA REDES SUBTERRÁNEAS CÁMARAS Y CÁRCAMOS CÁRCAMO DE DOCE CIRCUITOS</p>	CÓDIGO:		RS2-011	REV.	0	
		DIBUJÓ:		EQUIPO EIP			
		REVISÓ:		EQUIPO EIP			
APROBÓ:		Gerencia T&D Energía		FECHA:		OCTUBRE - 2013	
SUBGERENCIA REDES DE DISTRIBUCIÓN ÁREA INGENIERÍA DISTRIBUCIÓN		ANSI		ESCALA:	MEDIDAS:	PLATAFORMA:	PLANO:
		B1			metros(m.)	AUTOCAD - DWG	3DE 3