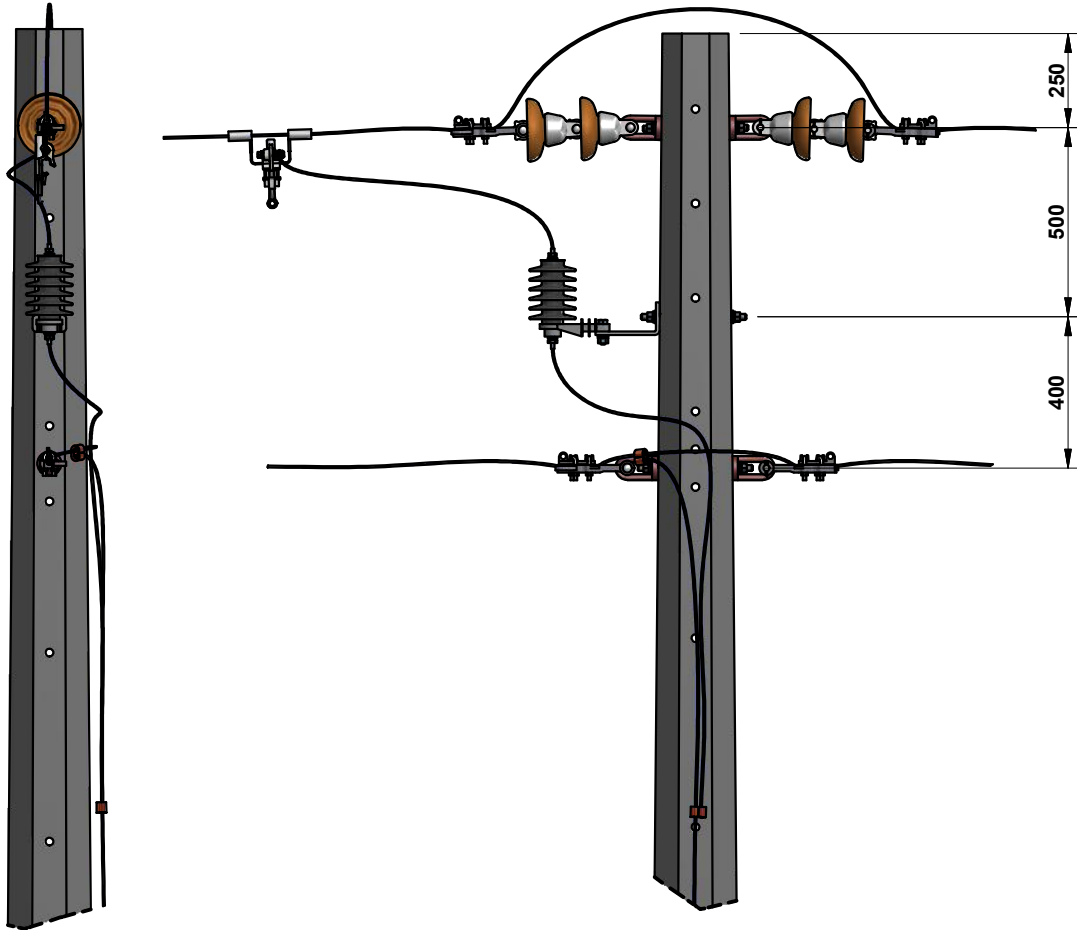


**INSTALACIÓN DE DPS DE 12KV PARA LÍNEA MONOFÁSICA**

CÓDIGO:		<b>RA3-006</b>	REV.	<b>0</b>
DIBUJÓ:	REVISÓ:	ÁREA ING DISTRIB		
HELMUT	MONCADA	SUBG REDES DIST		
APROBÓ:	FECHA:	2013/07/25		
GERENCIA T&D				

SUBGERENCIA REDES DE DISTRIBUCIÓN	ISO	ESCALA:	MEDIDAS:	PLATAFORMA:	PLANO:
ÁREA INGENIERÍA DISTRIBUCIÓN	B1	1:30	mm	INV-IDW	1 DE 3



**INSTALACIÓN DE DPS DE 12KV PARA LÍNEA MONOFÁSICA**

CÓDIGO: **RA3-006** REV. **0**

DIBUJÓ: HELMUT MONCADA REVISÓ: ÁREA ING DISTRIB SUBG REDES DIST

APROBÓ: GERENCIA T&D FECHA: 2013/07/25

SUBGERENCIA REDES DE DISTRIBUCIÓN  
ÁREA INGENIERÍA DISTRIBUCIÓN

ISO  
B1



ESCALA:  
1:30

MEDIDAS:  
mm

PLATAFORMA:  
INV-IDW

PLANO:  
2 DE 3

**LISTA DE MATERIALES**

CÓD. NEMOTÉCNICO	CANT.	DESCRIPCIÓN	REFERENCIA	CODIGO OW-INVERSION	CODIGO OW-COSTO
POC12	1	POSTE CONCRETO 12m OCTOGONAL	RA7-035	91159	59345
ASP15	4	AISLADOR SUSPENS 13,2 KV 165 mm - PORCELANA CLASE AS-1	RA7-011	92237	1611
GrTTR	4	GRAPA TERMINAL ACSR 2/0-266,8 - AL+AC GALV., CON ESTRIBO	RA7-024	92458	71512
TKOj4	4	TUERCA DE OJO 5/8 in ACERO GALVANIZADO - 11 PASOS/in	RA7-003	92279	10999
SLDPS	1	SOPORTE EN L CORTACIRCUITOS Y PARARRAYOS	RA7-053	95698	95697
PEPQz	3	Tornillo Espaciador 15.9x250mm - Acero Galv. 11 Hilos/PG	RA7-001	1342	92224
DPS15	1	DPS	RA7-108	92280	11014
ESTR-	1	ESTRIBO	RA6-009		
CnTrU	1	Conector Transversal Universal	RA7-079	92262	10219
P5116	1	PERNO DE 15,9x50,8 mm	RA7-001	1275	92217
CnCDC	2	CONECTOR COMPRESION DERIVACION EN C COBRE	RA7-030	92241	7702

**NOTAS:**

1. Dimensiones en milímetros.
2. Consultar especificaciones técnicas y características técnicas garantizadas de EPM.

	<b>INSTALACIÓN DE DPS DE 12KV PARA LÍNEA MONOFÁSICA</b>	CÓDIGO:	<b>RA3-006</b>	REV.	<b>0</b>	
		DIBUJÓ: HELMUT MONCADA		REVISÓ: ÁREA ING DISTRIB SUBG REDES DIST		
		APROBÓ: GERENCIA T&D	FECHA: 2013/07/25			
SUBGERENCIA REDES DE DISTRIBUCIÓN ÁREA INGENIERÍA DISTRIBUCIÓN	ISO B1		ESCALA: 1:30	MEDIDAS: mm	PLATAFORMA: INV-IDW	PLANO: 3 DE 3