

**TRANSICION DE RED CANALIZADA
A CABLE AÉREO AISLADO**

CÓDIGO: **RA2-200** REV. **0**

DIBUJÓ: ACTUALIZACION GRAFICA REVISÓ: UNIDAD N&E

APROBÓ: CET FECHA: 2014/01/08

CENTRO DE EXCELENCIA TÉCNICA
UNIDAD NORMALIZACIÓN Y ESPECIFICACIONES

ANSI
A

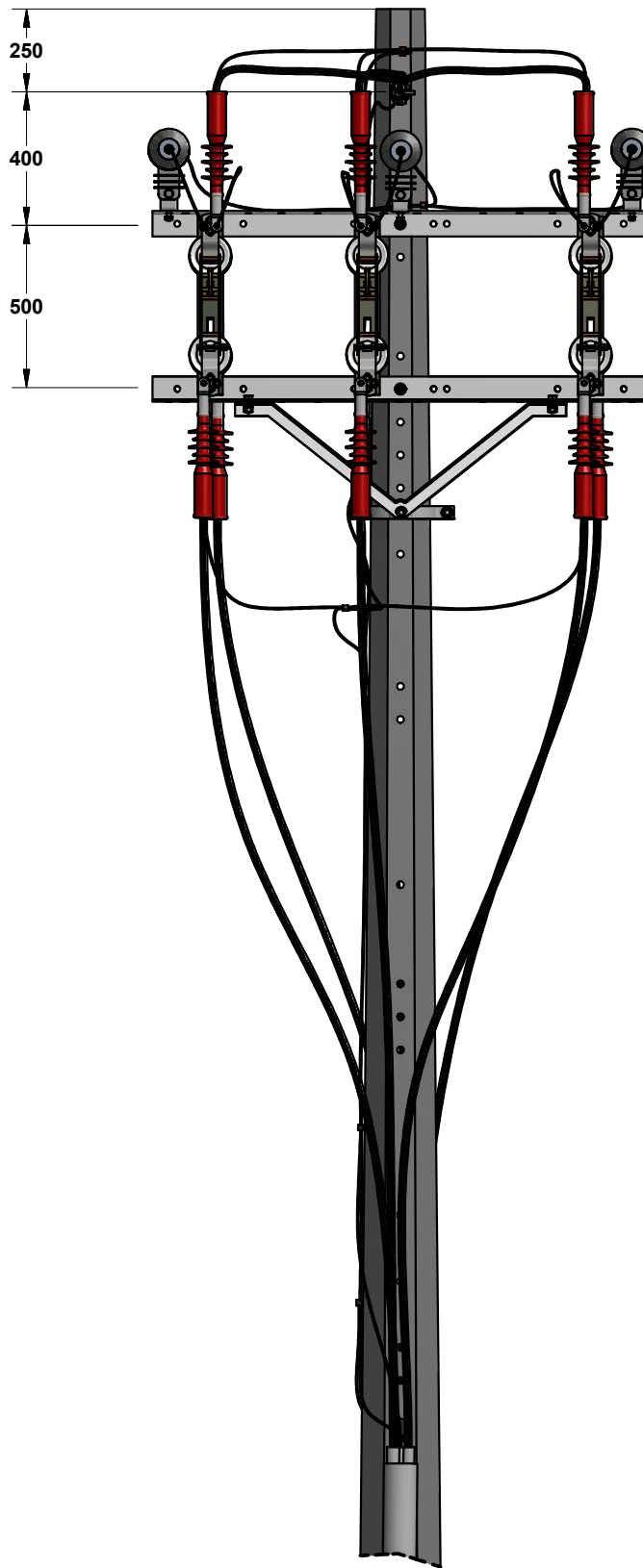


ESCALA:
1:25

MEDIDAS:
mm

PLATAFORMA:
INV-IDW

PLANO:
1 DE 5



**TRANSICION DE RED CANALIZADA
A CABLE AÉREO AISLADO**

CÓDIGO: **RA2-200** REV. **0**

DIBUJÓ: ACTUALIZACION GRAFICA REVISÓ: UNIDAD N&E

APROBÓ: CET FECHA: 2014/01/08

CENTRO DE EXCELENCIA TÉCNICA
UNIDAD NORMALIZACIÓN Y ESPECIFICACIONES

ANSI
A

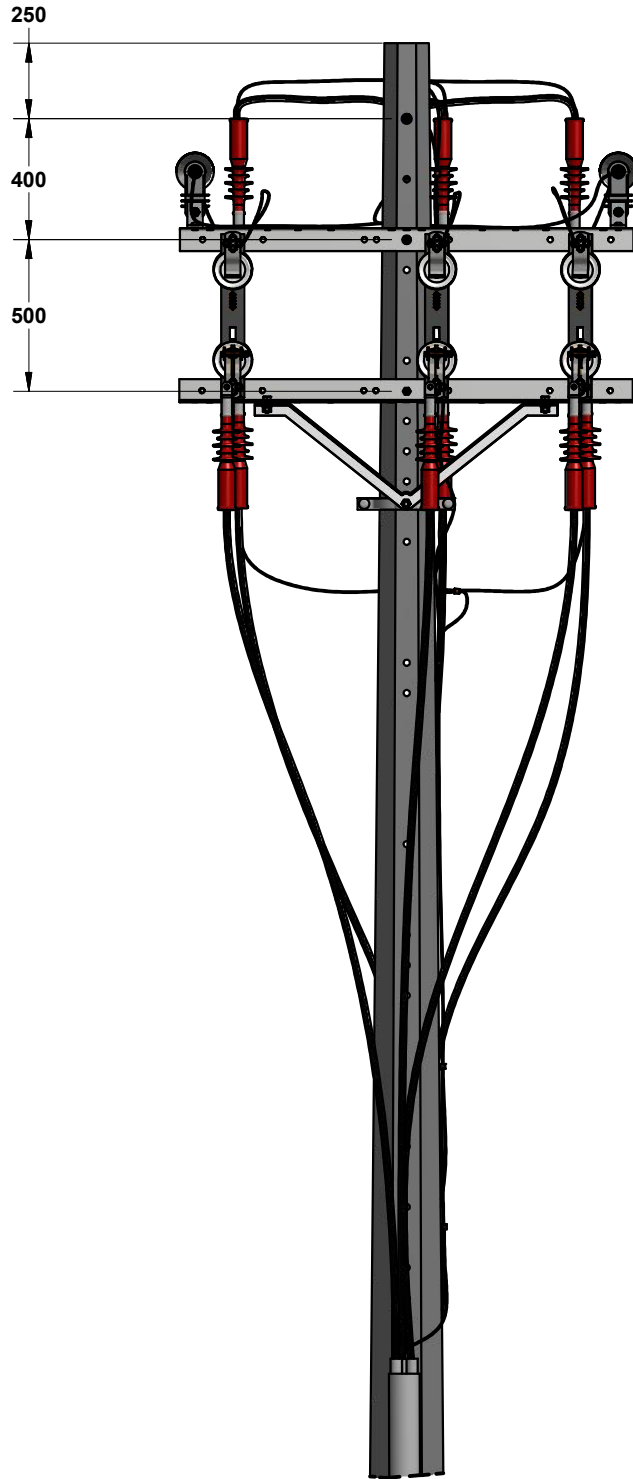


ESCALA:
1:25

MEDIDAS:
mm

PLATAFORMA:
INV-IDW

PLANO:
2 DE 5



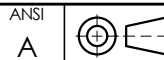
**TRANSICION DE RED CANALIZADA
A CABLE AÉREO AISLADO**

CÓDIGO: **RA2-200** REV. **0**

DIBUJÓ: ACTUALIZACION GRAFICA REVISÓ: UNIDAD N&E

APROBÓ: CET FECHA: 2014/01/08

CENTRO DE EXCELENCIA TÉCNICA
UNIDAD NORMALIZACIÓN Y ESPECIFICACIONES

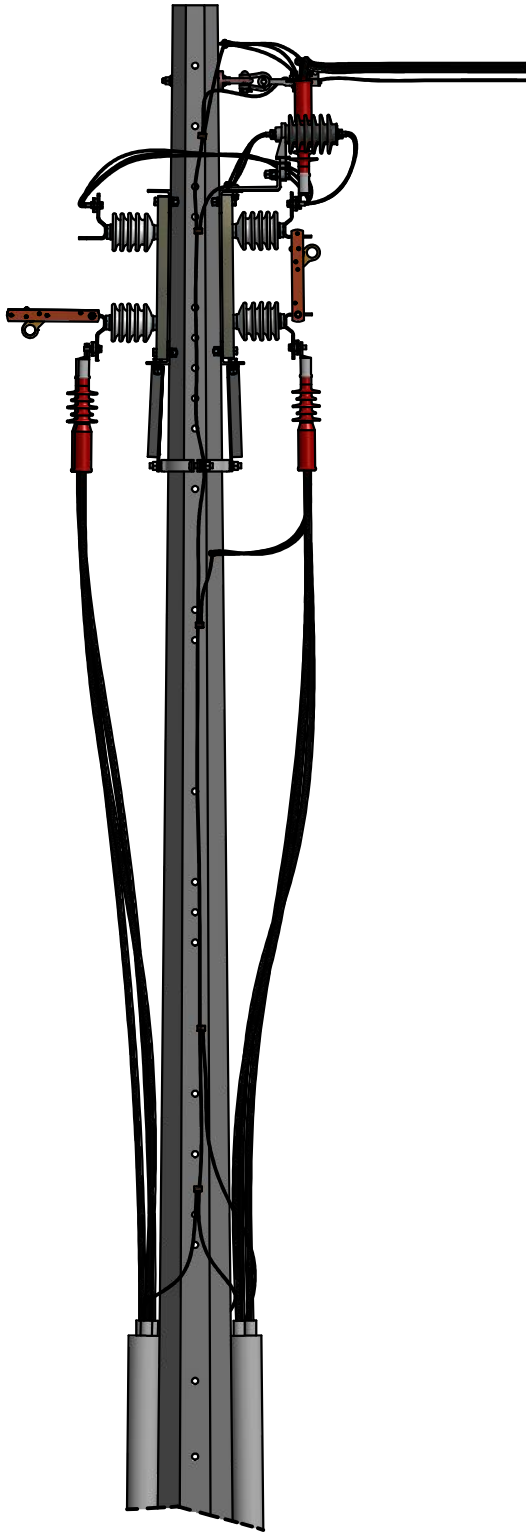


ESCALA: 1:25

MEDIDAS: mm

PLATAFORMA: INV-IDW

PLANO: 3 DE 5



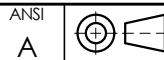
**TRANSICION DE RED CANALIZADA
A CABLE AÉREO AISLADO**

CÓDIGO: **RA2-200** REV. **0**

DIBUJÓ: ACTUALIZACION GRAFICA REVISÓ: UNIDAD N&E

APROBÓ: CET FECHA: 2014/01/08

CENTRO DE EXCELENCIA TÉCNICA
UNIDAD NORMALIZACIÓN Y ESPECIFICACIONES



ESCALA:
1:25

MEDIDAS:
mm

PLATAFORMA:
INV-IDW

PLANO:
4 DE 5

LISTA DE MATERIALES

| CÓD. NEMOTÉCNICO | CANT. | DESCRIPCIÓN | REFERENCIA | COD. OW-INVERSIÓN | COD. OW-COSTO |
|------------------|-------|--|------------|-------------------|---------------|
| POC12 | 1 | POSTE CONCRETO 12m OCTOGONAL | RA7-035 | 91159 | 59345 |
| QA1.5 | 4 | CRUCETA ANGULAR METALICA | RA7-013 | 92269 | 10504 |
| ScC15 | 6 | SECCIONADOR TIPO CUCHILLA | ET | 94723 | 30830 |
| TKOj4 | 1 | TUERCA DE OJO 5/8 PG, ACERO G - 11 PASOS/PG | RA7-003 | 92279 | 10999 |
| P5116 | 19 | TORNILLO DE 15,9x50,8 mm | RA7-001 | 1275 | 92217 |
| SLDPS | 3 | SOPORTE EN L CORTACIRCUITOS Y PARARRAYOS | RA7-053 | 95698 | 95697 |
| DPS15 | 3 | DPS | RA7-108 | 92280 | 11014 |
| TIR15 | 2 | TIRANTA 1500mm | RA7-013 | 92292 | 12037 |
| AnAG4 | 1 | ANILLOS VARIOS | RA7-014 | 92245 | 9598 |
| GrTTR | 1 | GRAPA TERMINAL ACSR 2/0-266,8 - AL+AC GALV. TIPO RECTA | RA7-024 | 92458 | 71512 |
| Eslab | 1 | ESLABÓN DE 5/8 in - ACERO GALV. FORJADO | RA7-005 | 692 | 92216 |
| BaG-4 | 2 | TUBO BAJANTE GALVANIZADO 4in | ET | 97440 | 7310 |
| TmC15 | 9 | TERMINACION POLIMERICA PARA CABLES | ET | 92343 | 31640 |
| TrC1/2 | 3 | TORNILLO CARRUAJE PARA CAJAS PRIMARIAS | RA7-001 | 98643 | 98642 |
| CnCDc | 8 | CONECTOR COMPRESION DERIVACION EN C COBRE pequeño | RA7-030 | 92240 | 7701 |
| PEPTO | 3 | PERNO ESPACIADOR 15.9 x 254 mm | RA7-001 | 92223 | 1341 |

NOTAS

- Dimensiones en milímetros.
- En caso de salida de circuito sin emergencia, se utilizan cuatro tornillos de 15.9 mm (5/8") x 62 mm, para unir las cuchillas desconectoras laterales a las crucetas.
- En caso de salida sin emergencia, se reemplaza los tornillos espaciadores por una U de acero.
- El radio de curvatura del cable aislado no deberá ser menor a 16 veces el diámetro del area transversal del mismo.

| | | | | | | |
|---|---|---|-----------------------|----------------|------------------------|------------------|
|  | TRANSICION DE RED CANALIZADA A CABLE AÉREO AISLADO | CÓDIGO: | RA2-200 | REV. | 0 | |
| | | DIBUJÓ: ACTUALIZACION GRAFICA | REVISÓ: UNIDAD N&E | | | |
| | | APROBÓ: CET | FECHA: 2014/01/08 | | | |
| CENTRO DE EXCELENCIA TÉCNICA UNIDAD NORMALIZACIÓN Y ESPECIFICACIONES | ANSI A |  | ESCALA: N/A | MEDIDAS: mm | PLATAFORMA: INV-IDW | PLANO: 5 DE 5 |