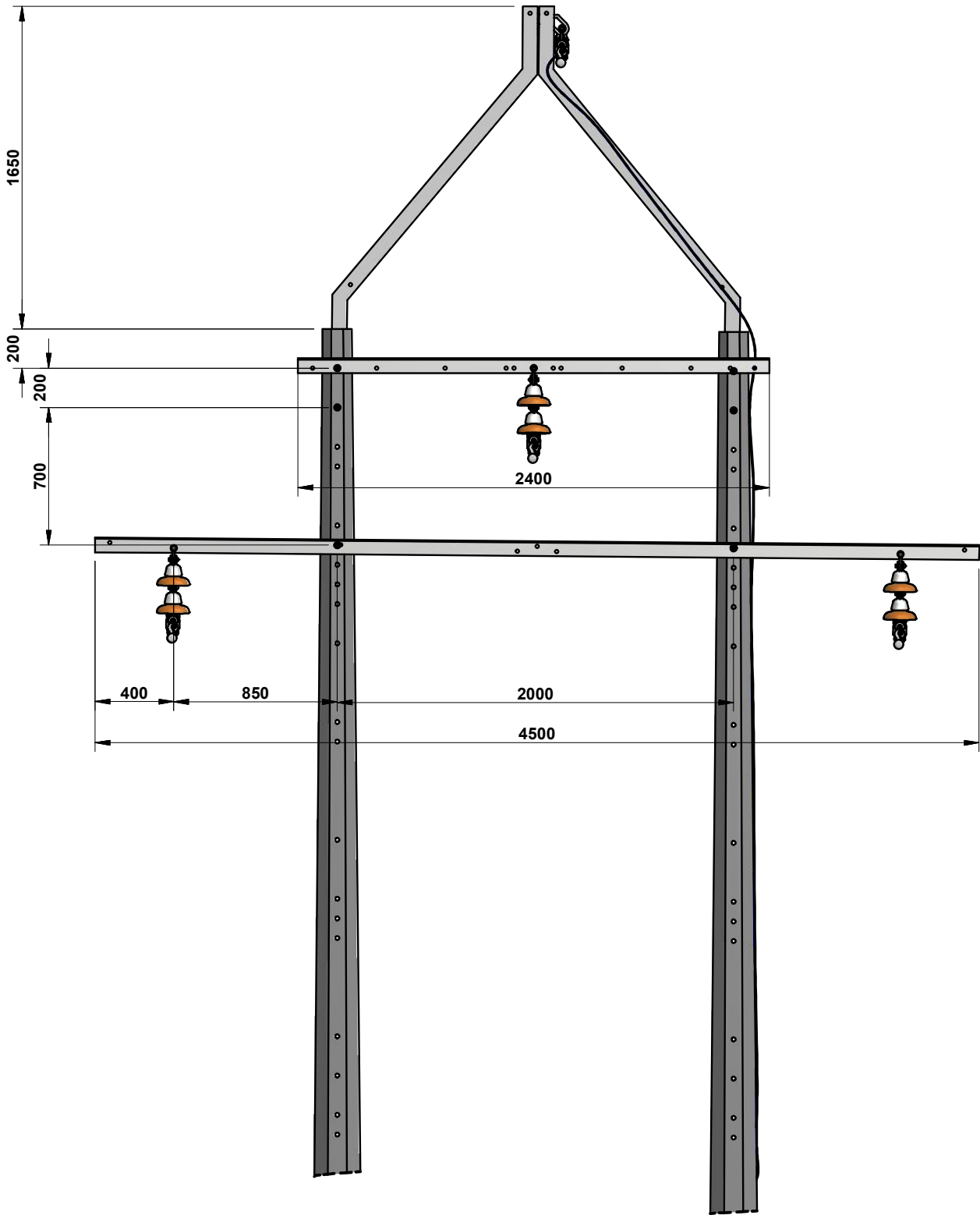


 <p>epm[®] <i>estamos ahí.</i></p>	<p align="center">SUSPENSIÓN DISPOSICIÓN DELTA - ESTRUCTURA EN H CRUCETAS DE 2400 Y 4500mm</p>		CÓDIGO:		RA2-085	REV.	0					
			DIBUJÓ:		REVISÓ:		UNIDAD N&E					
			APROBÓ:		FECHA:		2013/09/11					
CENTRO DE EXCELENCIA TÉCNICA UNIDAD NORMALIZACIÓN Y ESPECIFICACIONES			ANSI		ESCALA:	1:25	MEDIDAS:	mm	PLATAFORMA:	INV-IDW	PLANO:	1 DE 4



**SUSPENSIÓN DISPOSICIÓN DELTA -
ESTRUCTURA EN H
CRUCETAS DE 2400 Y 4500mm**

CÓDIGO:

RA2-085

REV.

0

DIBUJÓ:
HELMUT MONCADA

REVISÓ:
UNIDAD N&E

APROBÓ:
CET

FECHA:
2013/09/11

CENTRO DE EXCELENCIA TÉCNICA
UNIDAD NORMALIZACIÓN Y ESPECIFICACIONES

ANSI
A

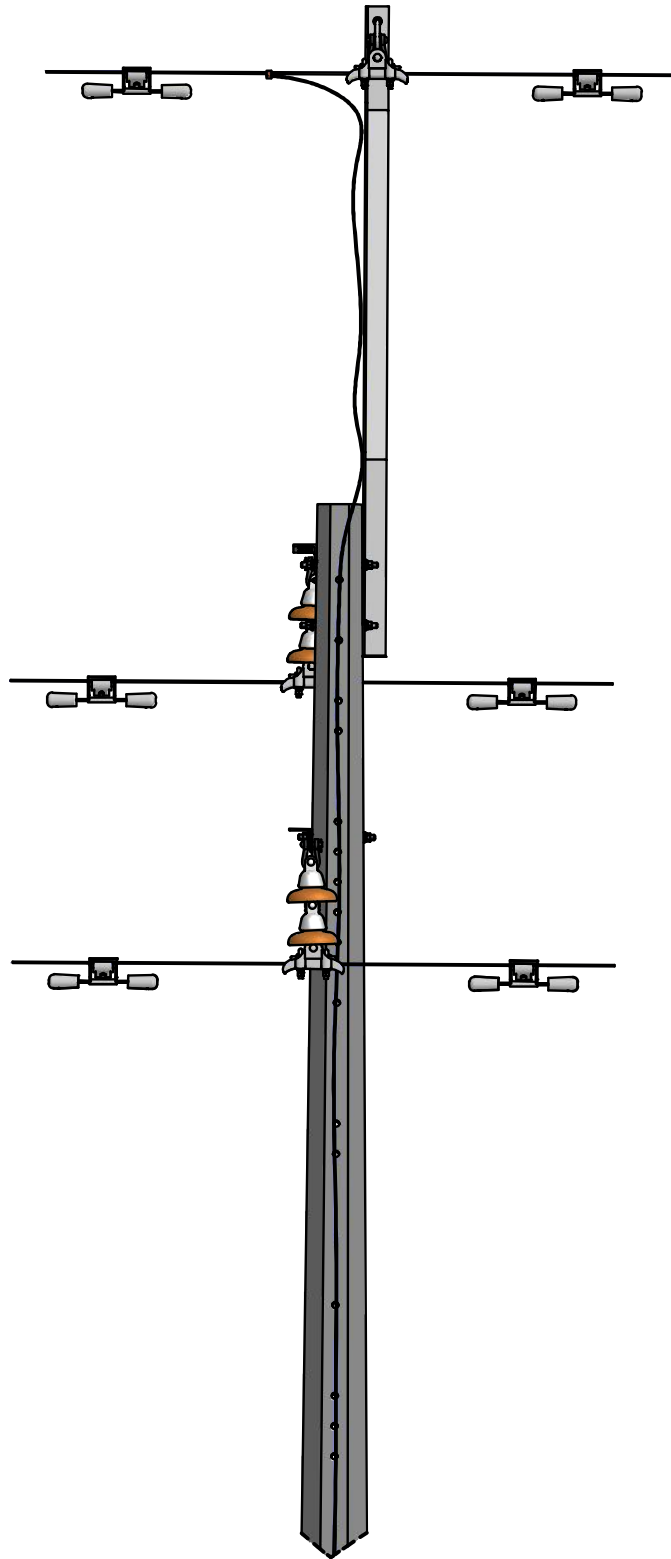


ESCALA:
1:30

MEDIDAS:
mm

PLATAFORMA:
INV-IDW

PLANO:
2 DE 4



**SUSPENSIÓN DISPOSICIÓN DELTA -
ESTRUCTURA EN H
CRUCETAS DE 2400 Y 4500mm**

CÓDIGO: **RA2-085** REV. **0**

DIBUJÓ: HELMUT MONCADA REVISÓ: UNIDAD N&E

APROBÓ: CET FECHA: 2013/09/11

CENTRO DE EXCELENCIA TÉCNICA
UNIDAD NORMALIZACIÓN Y ESPECIFICACIONES

ANSI
A



ESCALA:
1:25

MEDIDAS:
mm

PLATAFORMA:
INV-IDW

PLANO:
3 DE 4

LISTA DE MATERIALES					
CÓD. NEMOTÉCNICO	CANT.	DESCRIPCIÓN	REFERENCIA	COD. OW-INVERSION	COD. OW-COSTO
POC12	2	POSTE CONCRETO 12 M OCTOGONAL	RA7-035	59345	91159
RioCG	1	RIOSTRA PARA CABLE DE GUARDA	RA7-013	92339	31179
PEPQz	6	PERNO ESPACIADOR 15.9 x 254 mm	RA7-001	92223	1341
QA2.4	1	CRUCETA ANGULAR METALICA DE 2400mm	RA7-013	92268	10503
QA4.5	1	CRUCETA ANGULAR METALICA DE 4500mm	RA7-013	92328	31145
Eslab	4	ESLABÓN DE 5/8 in - ACERO GALV. FORJADO	RA7-005	692	92216
ASP15	6	AISLADOR SUSPENS 13,2 KV 165 mm - PORCELANA CLASE AS-1	RA7-011	92237	1611
AmrVG	8	AMORTIGUADOR GRANDE	RA7-029	92479	84369
GrSus	4	GRAPA DE SUSPENSION	RA7-024	92278	10706
OjaSs	1	OJAL DE SUSPENSION	RA7-001	N/A	84651
CnCDc	1	CONECTOR COMPRESION DERIVACION EN C COBRE pequeño	RA7-018	92240	7701

NOTAS:

1. Dimensiones en milímetros.
2. Para zonas contaminadas o para zonas costeras deberá agregarse aislador de porcelana tipo suspensión 165mm adicional por fase ó utilizar aislador polimérico para 25KV.
3. Para zonas contaminadas o para zonas costeras se debe utilizar crucetas angulares de 4500mm y 2400mm en resina o plástico reforzado con fibra de vidrio RA7-033.
4. Se usarán blindajes en los apoyos según calibre.
5. En zonas contaminadas o en zonas costeras utilizar poste de resina ó plástico reforzado con fibra de vidrio RA7-036.
6. En zonas contaminadas o en zonas costeras utilizar amarres preformados con AAAC ó AlumoWeld (AW).
7. En caso de utilizar torrecilla metálica, emplear tornillos galvanizados de 5/8 * 2 1/2 in.
8. En zonas costeras o en zonas contaminadas emplear elementos metálicos extragalvanizados o en acero recubierto de cobre, según norma RA7-001.
9. Para vanos mayores a 360m utilizar trillizos.

	SUSPENSIÓN DISPOSICIÓN DELTA - ESTRUCTURA EN H CRUCETAS DE 2400 Y 4500mm	CÓDIGO:		RA2-085	REV.	0
		DIBUJÓ:		REVISÓ:		
		HELMUT MONCADA		UNIDAD N&E		
APROBÓ:		FECHA:				
CET		2013/09/11				
CENTRO DE EXCELENCIA TÉCNICA UNIDAD NORMALIZACIÓN Y ESPECIFICACIONES		ANSI	ESCALA:	MEDIDAS:	PLATAFORMA:	PLANO:
		A	N/A	mm	INV-IDW	4 DE 4