

**SUSPENSIÓN EN CADENA  
ESTRUCTURA EN H  
CRUCETA DE 4500mm**

CÓDIGO: **RA2-075** REV. **0**

DIBUJÓ: HELMUT MONCADA REVISÓ: UNIDAD N&E

APROBÓ: CET FECHA: 2013/09/12

CENTRO DE EXCELENCIA TÉCNICA  
UNIDAD NORMALIZACIÓN Y ESPECIFICACIONES

ANSI  
A

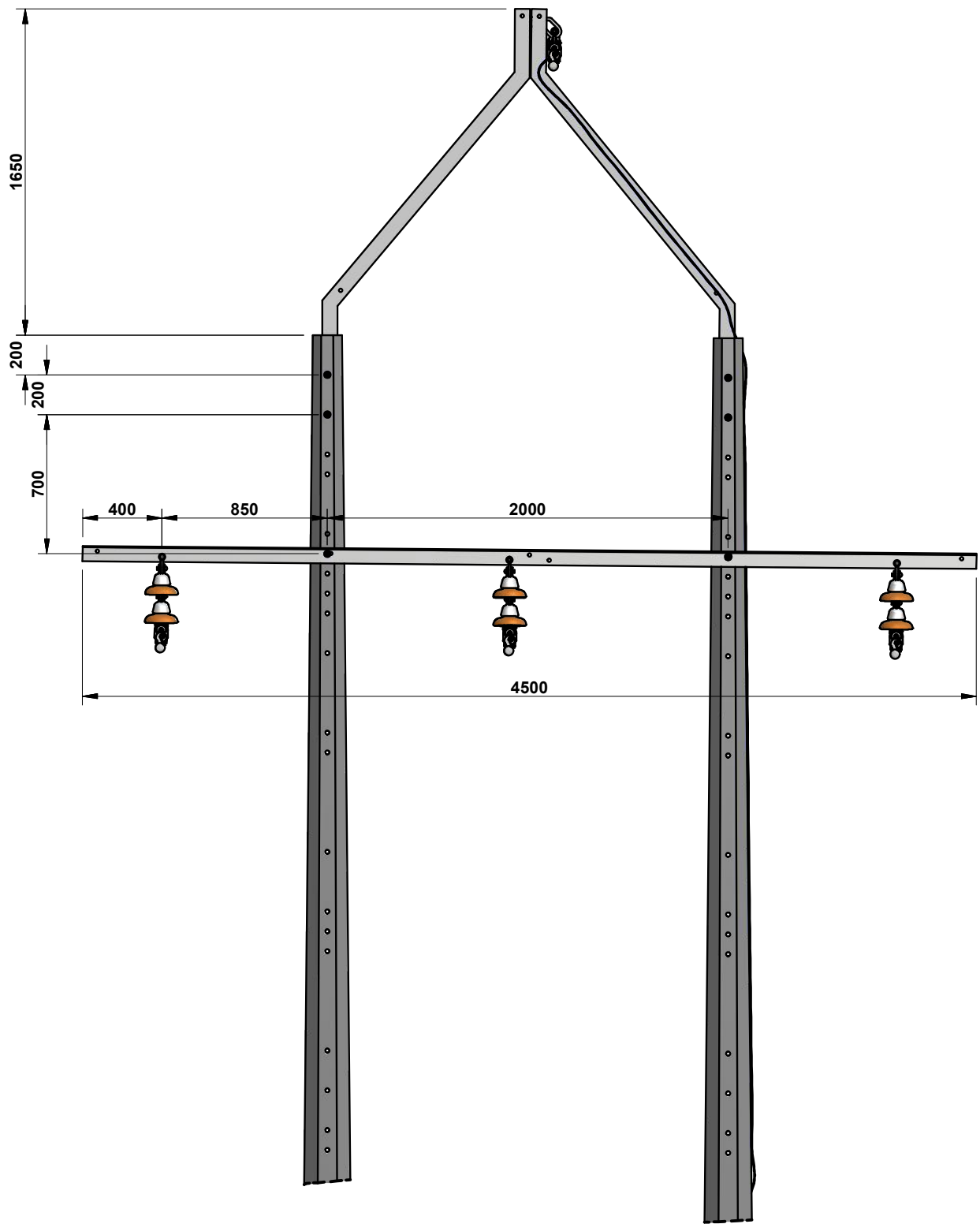


ESCALA:  
1:25

MEDIDAS:  
mm

PLATAFORMA:  
INV-IDW

PLANO:  
1 DE 4



**SUSPENSIÓN EN CADENA  
ESTRUCTURA EN H  
CRUCETA DE 4500mm**

CÓDIGO: **RA2-075** REV. **0**

DIBUJÓ: HELMUT MONCADA REVISÓ: UNIDAD N&E

APROBÓ: CET FECHA: 2013/09/12

CENTRO DE EXCELENCIA TÉCNICA  
UNIDAD NORMALIZACIÓN Y ESPECIFICACIONES

ANSI  
A

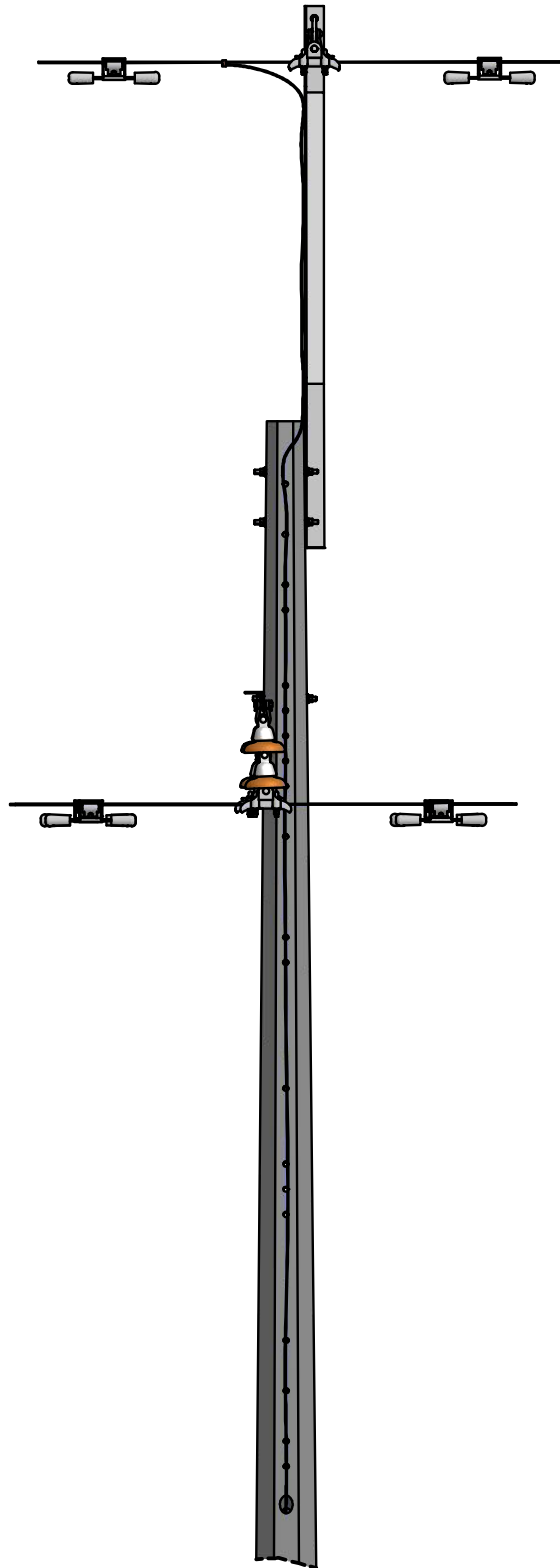


ESCALA:  
1:30

MEDIDAS:  
mm

PLATAFORMA:  
INV-IDW

PLANO:  
2 DE 4



**SUSPENSIÓN EN CADENA  
ESTRUCTURA EN H  
CRUCETA DE 4500mm**

CÓDIGO: **RA2-075** REV. **0**

DIBUJÓ: HELMUT MONCADA REVISÓ: UNIDAD N&E

APROBÓ: CET FECHA: 2013/09/12

CENTRO DE EXCELENCIA TÉCNICA  
UNIDAD NORMALIZACIÓN Y ESPECIFICACIONES

ANSI  
A



ESCALA:  
1:30

MEDIDAS:  
mm

PLATAFORMA:  
INV-IDW

PLANO:  
3 DE 4

**LISTA DE MATERIALES**

CÓD. NEMOTÉCNICO	CANT.	DESCRIPCIÓN	REFERENCIA	COD. OW-COSTO	COD. OW-INVERSIÓN
POC12	2	POSTE CONCRETO 12 M OCTOGONAL	RA7-035	91159	59345
RioCG	1	RIOSTRA PARA CABLE DE GUARDA	RA7-013	31179	92339
PEPQz	6	PERNO ESPACIADOR 15.9 x 254 mm	RA7-001	1341	92223
QA4.5	1	CRUCETA ANGULAR METALICA DE 4500mm	RA7-013	31145	92328
Eslab	4	ESLABÓN DE 5/8 in - ACERO GALV. FORJADO	RA7-005	92216	692
ASP15	6	AISLADOR SUSPENS 13,2 KV 165 mm - PORCELANA CLASE AS-1	RA7-011	1611	92237
AmrVG	8	AMORTIGUADOR GRANDE	RA7-029	84369	92479
GrSus	4	GRAPA DE SUSPENSION	RA7-024	10706	92278
OjaSs	1	OJAL DE SUSPENSION	RA7-001	84651	N/A
CnCDc	1	CONECTOR COMPRESION DERIVACION EN C COBRE pequeño	RA7-018	7701	92240

**NOTAS:**

1. Dimensiones en milímetros.
2. Para zonas contaminadas o para zonas costeras deberá agregarse un aislador de porcelana tipo suspensión 165mm adicional por fase ó utilizar aislador polimérico para 25KV.
3. Para zonas contaminadas o para zonas costeras se debe utilizar cruceta angular 4500mm en resina o plástico reforzado con fibra de vidrio RA7-033.
4. En zonas costeras o en zonas contaminadas utilizar poste de resina o plástico reforzado con fibra de vidrio RA7-036.
5. En zonas contaminadas o en zonas costeras utilizar amarres preformados con AAC ó AlumoWeld (AW).
6. En caso de utilizar torrecilla metálica, emplear tornillos galvanizados de 5/8 \* 2 1/2 in.
7. En zonas costeras o en zonas contaminadas emplear elementos metálicos extragalvanizados o en acero recubierto con cobre, según norma RA7-001.

	<b>SUSPENSIÓN EN CADENA ESTRUCTURA EN H CRUCETA DE 4500mm</b>	CÓDIGO: <b>RA2-075</b>		REV. <b>0</b>	
		DIBUJÓ: HELMUT MONCADA	REVISÓ: UNIDAD N&E		
		APROBÓ: CET	FECHA: 2013/09/12		
CENTRO DE EXCELENCIA TÉCNICA UNIDAD NORMALIZACIÓN Y ESPECIFICACIONES	ANSI A	ESCALA: N/A	MEDIDAS: mm	PLATAFORMA: INV-IDW	PLANO: 4 DE 4