

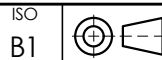
**REFERENCIA - DISPOSICION EN V NEUTRO SUPERIOR
CRUCETA DE 2400mm AL CENTRO**

CÓDIGO: **RA2-064** REV. **0**

DIBUJÓ: HELMUT MONCADA REVISÓ: ÁREA ING DISTRIB SUBG REDES DIST

APROBÓ: GERENCIA T&D FECHA: 2013/09/04

SUBGERENCIA REDES DE DISTRIBUCIÓN
ÁREA INGENIERÍA DISTRIBUCIÓN

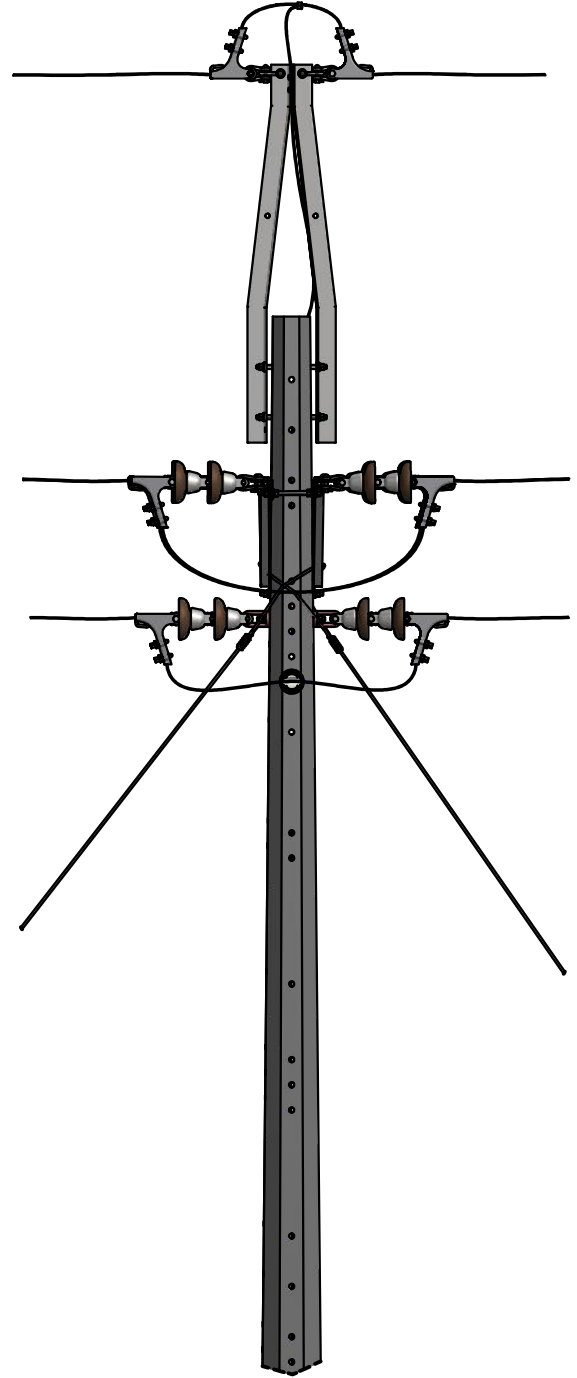
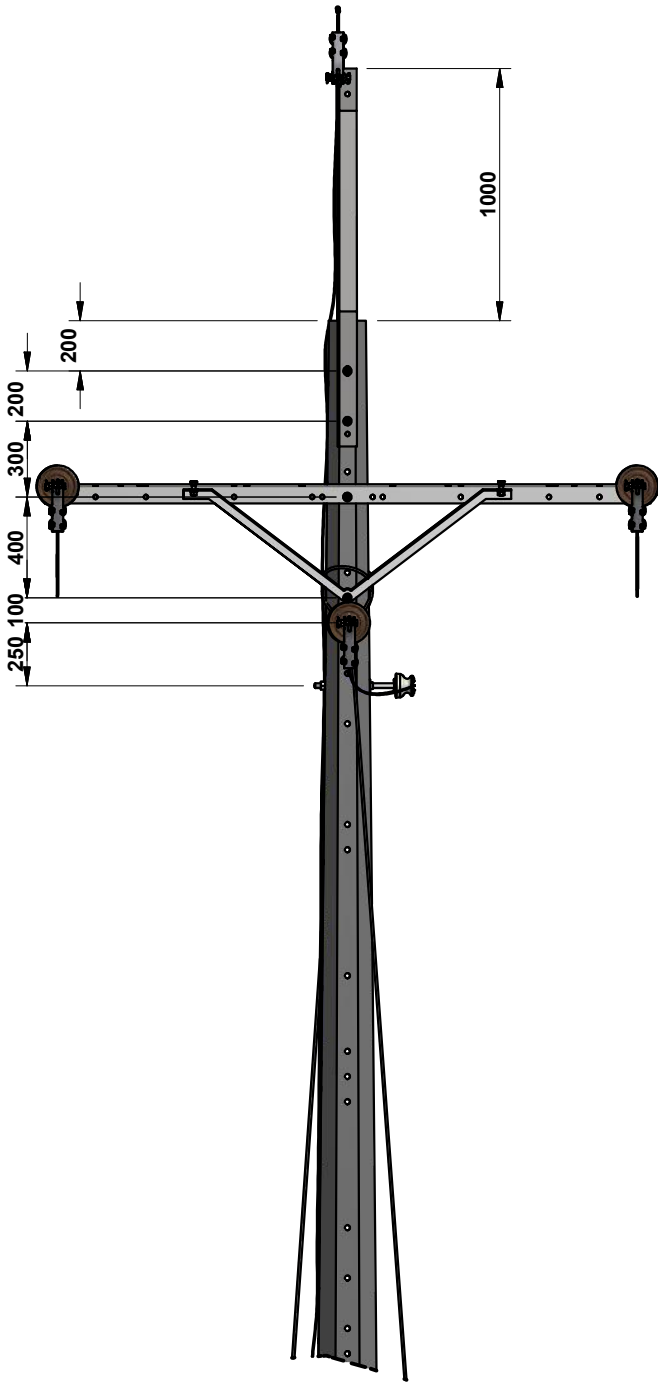


ESCALA:
1:30

MEDIDAS:
mm

PLATAFORMA:
INV-IDW

PLANO:
1 DE 3



**REFERENCIA - DISPOSICION EN V NEUTRO SUPERIOR
CRUCETA DE 2400mm AL CENTRO**

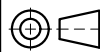
CÓDIGO: **RA2-064** REV. **0**

DIBUJÓ: HELMUT MONCADA REVISÓ: ÁREA ING DISTRIB SUBG REDES DIST

APROBÓ: GERENCIA T&D FECHA: 2013/09/04

SUBGERENCIA REDES DE DISTRIBUCIÓN
ÁREA INGENIERÍA DISTRIBUCIÓN

ISO
B1



ESCALA:
1:30

MEDIDAS:
mm

PLATAFORMA:
INV-IDW

PLANO:
2 DE 3

LISTA DE MATERIALES					
CÓD. NEMOTÉCNICO	CANT.	DESCRIPCIÓN	REFERENCIA	COD OW-INVERSION	COD OW-COSTO
POC12	1	POSTE CONCRETO 12m OCTOGONAL	RA7-035	91159	59345
BySus	1	BAYONETA DE SUSPENSION	RA7-013	92322	31118
PEPQz	4	TORNILLO ESPACIADOR 15.9X250MM - ACERO GALV. 11 HILOS/PG	RA7-001	1342	92224
PE-Qz	2	TORNILLO ESPACIADOR 15.9X250MM - ACERO GALV. 11 HILOS/PG	RA7-001	1342	92224
P3816	4	PERNO HEXAGONAL 15,9X50,8 mm - ACERO GALV 11 HILOS/in	RA7-001	1275	92217
Eslab	8	ESLABÓN DE 5/8 in - ACERO GALV. FORJADO	RA7-005	692	92216
ASP15	12	AISLADOR SUSPENS 13,2 KV 165 mm - PORCELANA CLASE AS-1	RA7-011	92237	1611
TKOj4	2	TUERCA DE OJO 5/8 PG, ACERO G - 11 PASOS/PG	RA7-003	92279	10999
PEPTO	1	TORNILLO ESPACIADOR 15.9X250MM - ACERO GALV. 11 HILOS/PG	RA7-001	92223	1341
EA15P	1	ESPIGO PARA CRUCETA METALICA 228.6mm	RA7-009	92272	10572
APP15	1	AISLADOR TIPO PIN 13.2KV	RA7-007	92235	1604
VIC01	2	VIENTO POSTE 12m	RA6-001		
CnCDc	1	CONECTOR COMPRESION DERIVACION EN C COBRE PEQUEÑO	RA7-030	92240	7701
QA2.4	2	CRUCETA ANGULAR METALICA DE 2400mm	RA7-013	92268	10503
TIR24	2	TIRANTA 2400mm	RA7-013	92290	12034
GrTTP	8	GRAPA TERMINAL ACSR 2/0-266.8 - AL+AC GALV. TIPO PISTOLA	RA7-024	71511	71511

NOTAS:

- Dimensiones en milímetros.
- Para zonas contaminadas o para zonas costeras se deberá agregar un aislador de porcelana tipo suspensión de 165mm adicional por fase, o utilizar aislador polimérico 25KV o pin HDPE de 25KV.
- Para zonas contaminadas o para zonas costeras se deberá utilizar cruceta angular de 2400mm en resina ó plástico reforzado con fibra de vidrio RA7-033.
- Como norma general, los puentes se realizarán sin seccionar el conductor.
- En zonas contaminadas o en zonas costeras utilizar cables con hilos de acero recubiertos con cobre.
- En zonas contaminadas o en zonas costeras utilizar poste de resina ó plástico reforzado con fibra de vidrio RA7-036.
- Para zonas contaminadas o para zonas costeras utilizar aislador tipo line post a 25KV.
- En zonas contaminadas o en zonas costeras utilizar conductores y amarres preformados con AAC ó Alumoweld (AW).
- Cuando se utilice aislador de suspensión polimérico, colocar un eslabon en la tuerca de ojo.
- En zonas costeras o en zonas contaminadas emplear accesorios de acero inoxidable o en acero recubierto con cobre, según norma RA7-001. Los pernos y tornillos podrían ser, además, de acero recubierto con cobre o recubrimiento orgánico metálico.

	REFERENCIA - DISPOSICION EN V NEUTRO SUPERIOR CRUCETA DE 2400mm AL CENTRO	CÓDIGO: RA2-064		REV. 0			
		DIBUJÓ: HELMUT MONCADA	REVISÓ: ÁREA ING DISTRIB SUBG REDES DIST				
		APROBÓ: GERENCIA T&D	FECHA: 2013/09/04				
SUBGERENCIA REDES DE DISTRIBUCIÓN ÁREA INGENIERÍA DISTRIBUCIÓN		ISO B1		ESCALA: 1:30	MEDIDAS: mm	PLATAFORMA: INV-IDW	PLANO: 3 DE 3