

**TERMINAL
CRUCETA DE 2400mm AL CENTRO**

CÓDIGO: **RA2-033** REV. **0**

DIBUJÓ: HELMUT MONCADA REVISÓ: UNIDAD N&E

APROBÓ: CET FECHA: 2013/08/22

CENTRO DE EXCELENCIA TÉCNICA
UNIDAD NORMALIZACIÓN Y ESPECIFICACIONES

ANSI
A

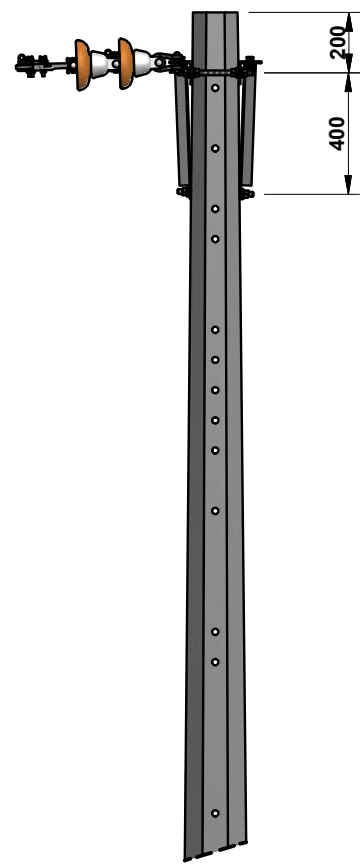
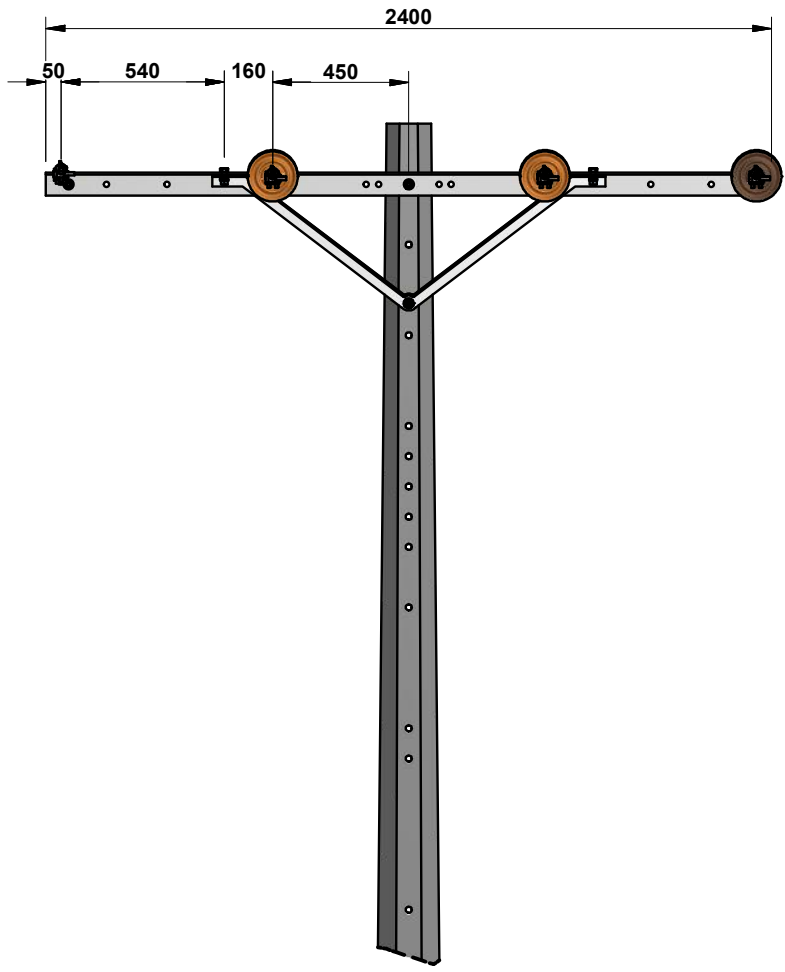


ESCALA:
1:15

MEDIDAS:
mm

PLATAFORMA:
INV-IDW

PLANO:
1 DE 3



**TERMINAL
CRUCETA DE 2400mm AL CENTRO**

CÓDIGO: **RA2-033** REV. **0**

DIBUJÓ: HELMUT MONCADA REVISÓ: UNIDAD N&E
 APROBÓ: CET FECHA: 2013/08/22

LISTA DE MATERIALES					
CÓD. NEMOTÉCNICO	CANT.	DESCRIPCIÓN	REFERENCIA	COD OW-INVERSION	COD OW-COSTO
POC12	1	POSTE CONCRETO 12 M OCTOGONAL	RA7-035	59345	91159
QA2.4	2	CRUCETA ANGULAR METALICA DE 2400mm	RA7-013	92268	10503
TIR24	2	TIRANTA PARA CRUCETA DE 2400mm	RA7-013	92290	12034
Eslab	4	ESLABÓN DE 5/8 in - ACERO GALV. FORJADO	RA7-005	692	92216
ASP15	6	AISLADOR SUSPENS 13,2 KV 165 mm - PORCELANA CLASE AS-1	RA7-011	92237	1611
GrTTR	4	GRAPA TERMINAL ACSR 2/0-266,8 - AL+AC GALV. TIPO RECTA	RA7-024	92458	71512
P5116	4	TORNILLO DE 15,9x50,8 mm	RA7-001	1275	92217
PEPTO	2	PERNO ESPACIADOR 15.9 x 254 mm	RA7-001	92223	1341
PE-Qz	2	PERNO ESPACIADOR 15.9 x 254 mm	RA7-001	92223	1341

NOTAS:

1. Dimensiones en milímetros.
2. Para zonas contaminadas o para zonas costeras, utilizar un aislador de porcelana de suspensión de 165mm adicional por fase; o utilizar aislador polimérico para 25KV o uno tipo pin HDPE de 25KV.
3. Para zonas contaminadas o para zonas costeras, se debe utilizar cruceta de 2400mm de resina o plástico reforzado con fibra de vidrio RA7-033.
4. Para zonas contaminadas o para zonas costeras, utilizar cables con hilos de acero recubiertos en cobre.
5. Para zonas contaminadas o para zonas costeras, utilizar conductores y amarres preformados en retención con AAAC o AlumoWeld (AW).
6. Para zonas contaminadas o para zonas costeras, utilizar poste de resina o plástico reforzado con fibra de vidrio RA7-036.
7. Para zonas costeras o para zonas contaminadas, utilizar accesorios de acero inoxidable o de acero recubierto en cobre, según norma RA7-001.

	TERMINAL CRUCETA DE 2400mm AL CENTRO	CÓDIGO:		RA2-033	REV.	0					
		DIBUJÓ:		HELMUT MONCADA	REVISÓ:		UNIDAD N&E				
		APROBÓ:		CET	FECHA:		2013/08/22				
CENTRO DE EXCELENCIA TÉCNICA UNIDAD NORMALIZACIÓN Y ESPECIFICACIONES		ANSI	A	ESCALA:	N/A	MEDIDAS:	mm	PLATAFORMA:	INV-IDW	PLANO:	3 DE 3