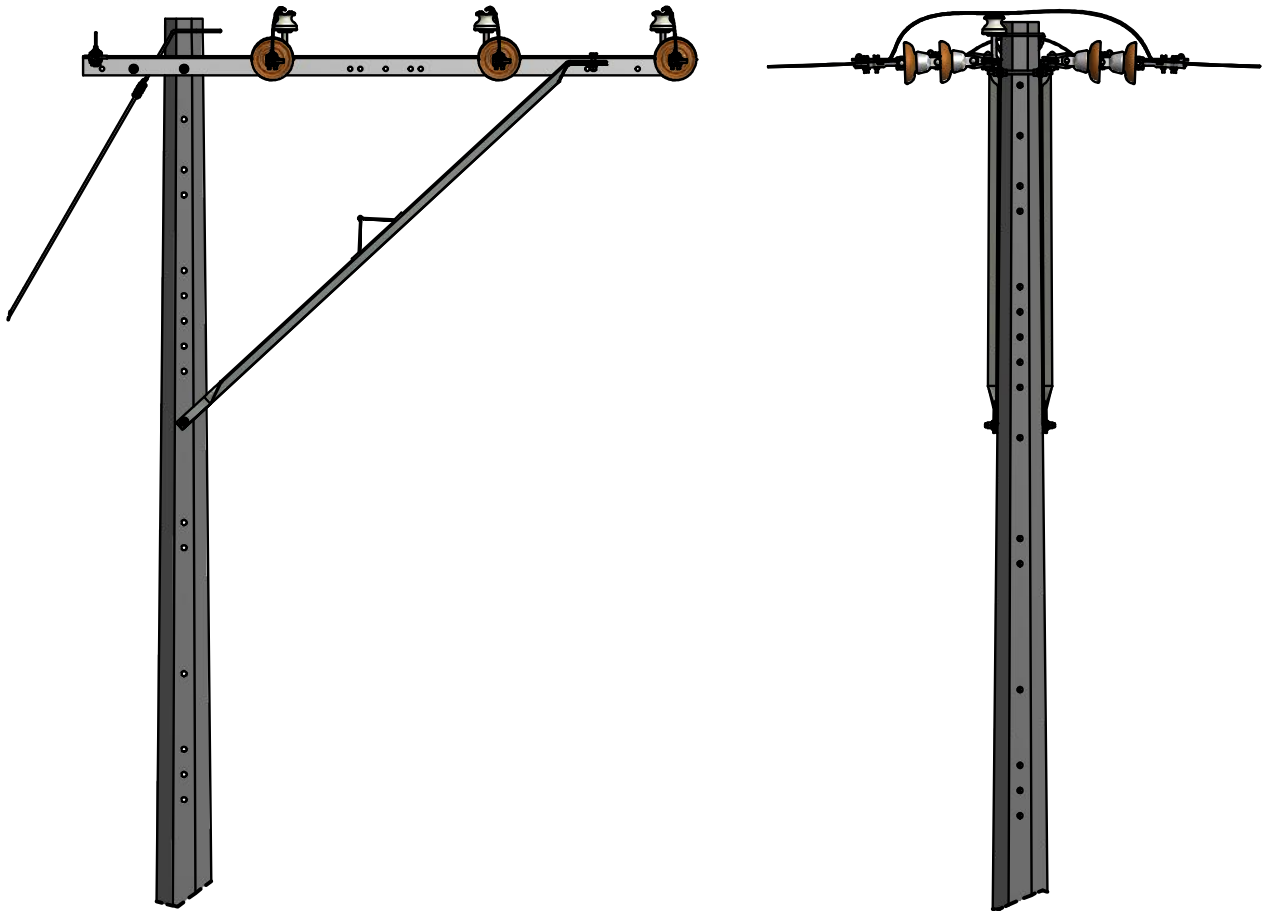


	REFERENCIA CRUCETA VOLADA DE 2400mm	CÓDIGO: RA2-024		REV. 0	
		DIBUJÓ: CAROLINA DÍAZ	REVISÓ: UNIDAD N&E		
CENTRO DE EXCELENCIA TÉCNICA UNIDAD NORMALIZACIÓN Y ESPECIFICACIONES		APROBÓ: CET	FECHA: 2013/08/13		
		MEDIDAS: mm	PLATAFORMA: INV-IDW	PLANO: 1 DE 3	
ANSI A		ESCALA: 1:30			



**REFERENCIA
CRUCETA VOLADA DE 2400mm**

CÓDIGO: **RA2-024** REV. **0**

DIBUJÓ: CAROLINA DÍAZ REVISÓ: UNIDAD N&E

APROBÓ: CET FECHA: 2013/08/13

CENTRO DE EXCELENCIA TÉCNICA
UNIDAD NORMALIZACIÓN Y ESPECIFICACIONES

ANSI
A



ESCALA:
1:30

MEDIDAS:
mm


PLATAFORMA:
INV-IDW

PLANO:
2 DE 3

LISTA DE MATERIALES					
CÓD. NEMOTÉCNICO	CANT.	DESCRIPCIÓN	REFERENCIA	COD OW-INVERSION	COD OW-COSTO
POC12	1	POSTE CONCRETO 12m OCTOGONAL	RA7-035	91159	59345
QA2.4	2	CRUCETA ANGULAR METALICA DE 2400mm	RA7-013	92268	10503
PielzG	1	PIEAMIGO IZQUIERDO METALICO PARA CRUCETA 2400 mm	RA7-013	92282	11107
PieDeG	1	PIEAMIGO DERECHO METALICO PARA CRUCETA 2400 mm	RA7-013	92282	11107
P5116	2	TORNILLO DE 5/8 in x 1 1/2 in	RA7-001	1275	92217
PEPQz	1	PERNO ESPACIADOR 15.9 x 254 mm	RA7-001	92223	1341
PE-Qz	4	PERNO ESPACIADOR 15.9 x 254 mm	RA7-001	92223	1341
PEPQz	1	PERNO ESPACIADOR 15.9 x 305 mm	RA7-001	92224	1342
ViCO1	1	VIENTO POSTE 12m	RA6-001	N/A	N/A
ASP15	12	AISLADOR SUSPENS 13,2 KV 165 mm	RA7-011	92237	1611
GrTTR	8	GRAPA TERMINAL TIPO RECTA	RA7-024	92458	71512
Eslab	8	ESLABÓN DE 5/8 in	RA7-005	692	92216
EA15Q	3	ESPIGO PARA AISLADORES CERÁMICOS	RA7-009	92465	80901
APP15	3	AISLADOR TIPO PIN 13.2KV	RA7-007	92235	1604

NOTAS:

- Dimensiones en milímetros.
- Para zonas contaminadas o para zonas costeras, utilizar un aislador de porcelana de suspensión de 165mm adicional por fase; o utilizar aislador polimérico para 25KV o uno tipo pin HDPE de 25KV.
- Para zonas contaminadas o para zonas costeras, se debe utilizar cruceta de 2400mm de resina o plástico reforzado con fibra de vidrio RA7-033.
- Para zonas contaminadas o para zonas costeras, utilizar cables con hilos de acero recubiertos en cobre.
- Para zonas contaminadas o para zonas costeras, utilizar conductores y amarres preformados en retención con AAAC o AlumoWeld (AW).
- Para zonas contaminadas o para zonas costeras, utilizar poste de resina o plástico reforzado con fibra de vidrio RA7-036.
- Para zonas contaminadas o para zonas costeras, emplear accesorios de acero inoxidable o en acero recubierto de cobre, según norma RA7-001. Los pernos y tornillos también podrían ser de acero recubierto en cobre o recubrimiento orgánico metálico.

	REFERENCIA CRUCETA VOLADA DE 2400mm	CÓDIGO:		RA2-024	REV.	0
		DIBUJÓ:		REVISÓ:		
		CAROLINA DÍAZ		UNIDAD N&E		
APROBÓ:		CET		FECHA:		2013/08/13
CENTRO DE EXCELENCIA TÉCNICA		ANSI	ESCALA:	MEDIDAS:	PLATAFORMA:	PLANO:
UNIDAD NORMALIZACIÓN Y ESPECIFICACIONES		A	N/A	mm	INV-IDW	3 DE 3