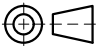
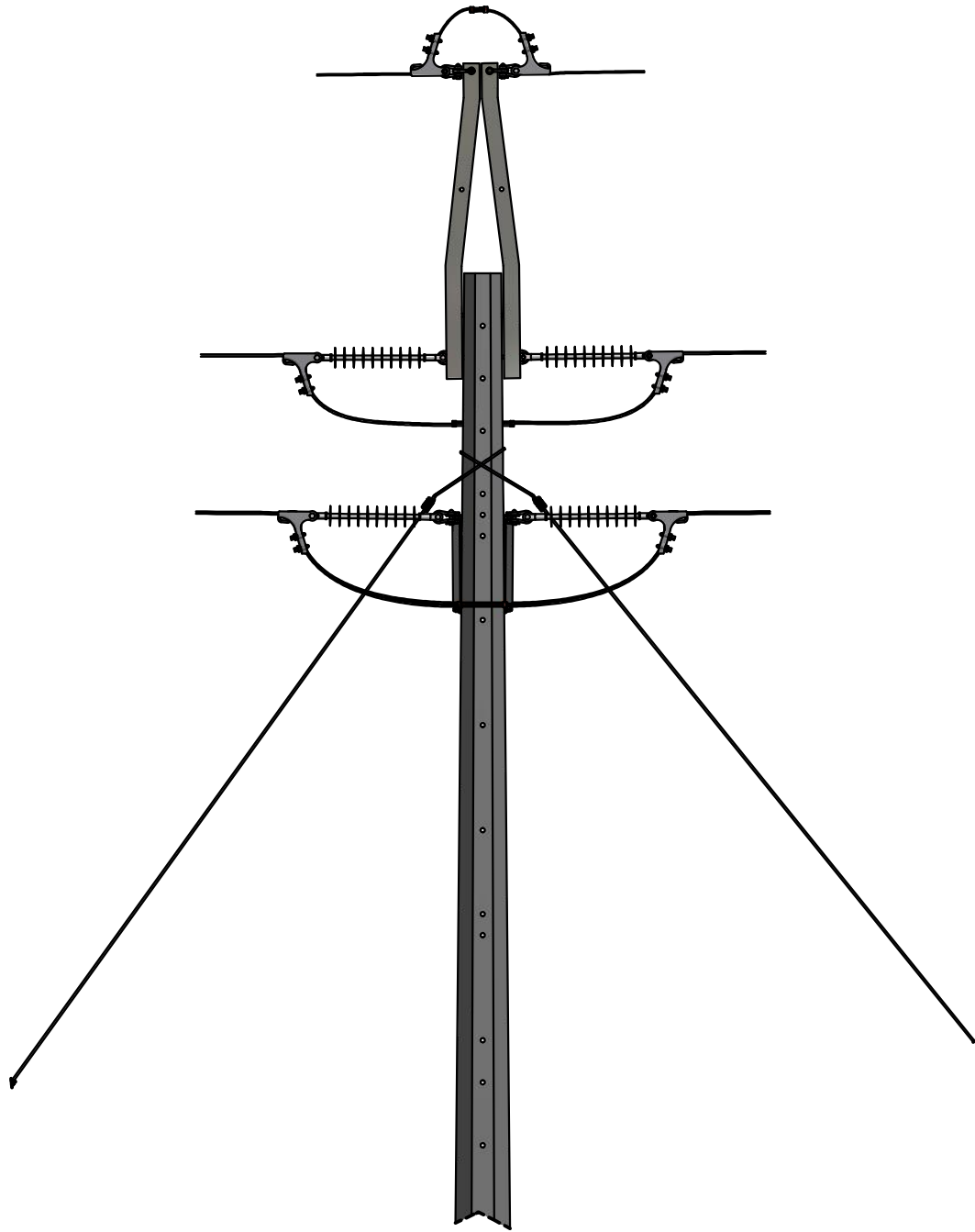
	REFERENCIA - CABLE DE GUARDA DISPOSICIÓN DELTA - CRUCETA DE 2400 mm	CÓDIGO: RA1-114		REV. 0	
		DIBUJÓ: CATALINA BEDOYA	REVISÓ: UNIDAD N&E		
CENTRO DE EXELENIA TÉCNICA UNIDAD NORMALIZACIÓN Y ESPECIFICACIONES		APROBÓ: CET	FECHA: 2014/06/24		
ANSI A		ESCALA: 1:25	MEDIDAS: mm	PLATAFORMA: INV-IDW	PLANO: 1 DE 4



**REFERENCIA - CABLE DE GUARDA
DISPOSICIÓN DELTA - CRUCETA
DE 2400 mm**

CÓDIGO: **RA1-114** REV. **0**

DIBUJÓ: CATALINA BEDOYA REVISÓ: UNIDAD N&E

APROBÓ: CET FECHA: 2014/06/24

CENTRO DE EXELENIA TÉCNICA
UNIDAD NORMALIZACIÓN Y ESPECIFICACIONES

ANSI
A

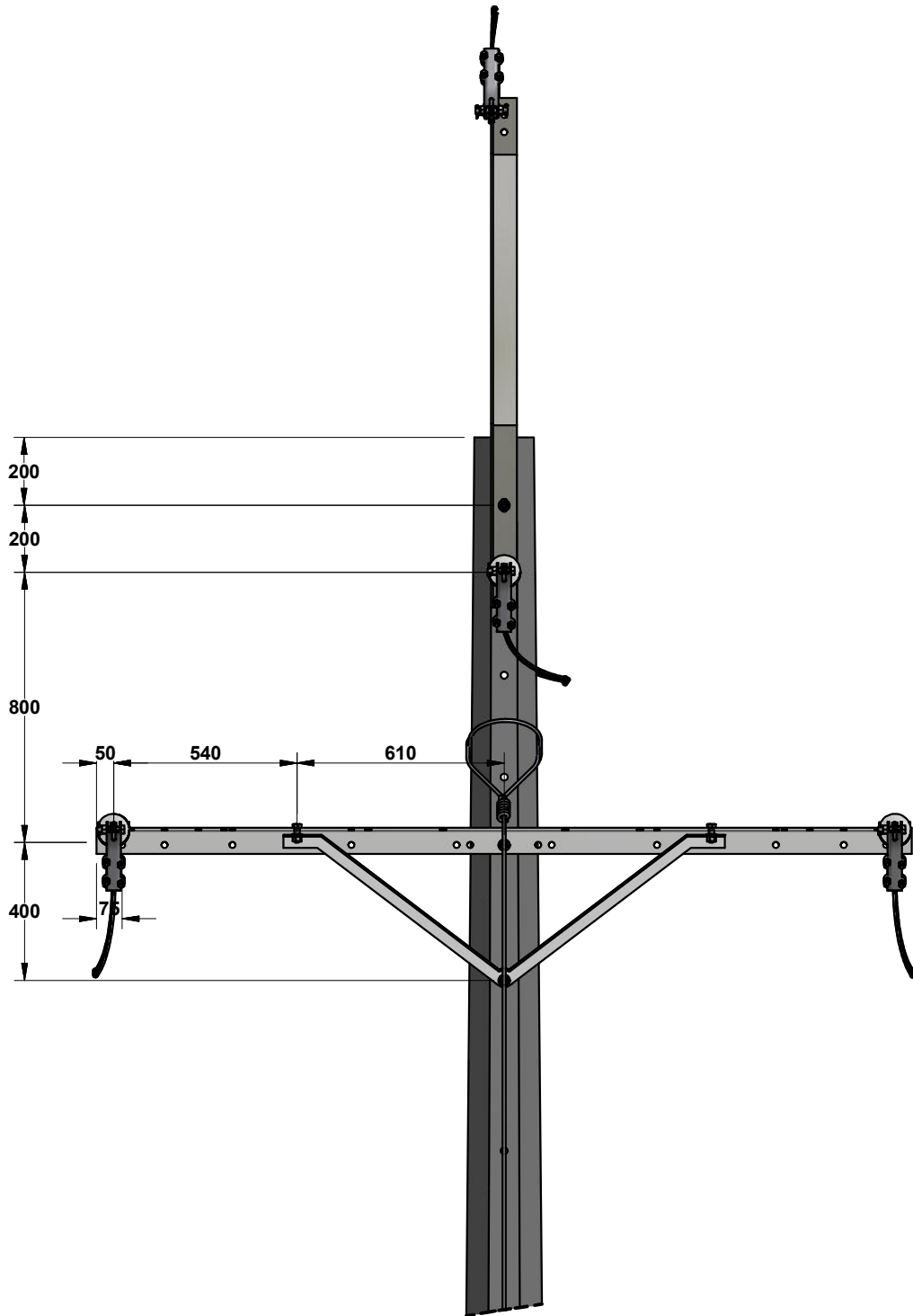


ESCALA:
1:33

MEDIDAS:
mm

PLATAFORMA:
INV-IDW

PLANO:
2 DE 4



**REFERENCIA - CABLE DE GUARDA
DISPOSICIÓN DELTA - CRUCETA
DE 2400 mm**

CÓDIGO: **RA1-114** REV. **0**

DIBUJÓ: CATALINA BEDOYA REVISÓ: UNIDAD N&E

APROBÓ: CET FECHA: 2014/06/24

CENTRO DE EXELENIA TÉCNICA
UNIDAD NORMALIZACIÓN Y ESPECIFICACIONES

ANSI
A

ESCALA:
1:20

MEDIDAS:
mm

PLATAFORMA:
INV-IDW

PLANO:
3 DE 4

LISTA DE MATERIALES					
CÓD. NEMOTÉCNICO	CANT.	DESCRIPCIÓN	REFERENCIA	COD. OW-INVERSIÓN	COD. OW-COSTO
POC14	1	POSTE CONCRETO 14m OCTOGONAL	RA7-035	84956	92528
QA2.4	2	CRUCETA ANGULAR METALICA	RA7-013	92268	10503
TIR24	2	TIRANTA 2400mm	RA7-013	92290	12034
BySus	1	BAYONETA DE SUSPENSION	RA7-013	92322	31118
PEPTO	1	PERNO ESPACIADOR 15.9 x 254 mm	RA7-001	92223	1341
PEPTO	1	PERNO ESPACIADOR 15.9 x 254 mm	RA7-001	92223	1341
P5116	4	PERNO DE 15,9x50,8 mm	RA7-001	1275	92217
PEPTO	1	PERNO ESPACIADOR 15.9 x 254 mm	RA7-001	92223	1341
PEPTO	1	PERNO ESPACIADOR 15.9 x 254 mm	RA7-001	92223	1341
TKOj4	2	Tuerca de Ojo 5/8 PG, Acero G - 11 Pasos/PG	RA7-003	92279	10999
AS44b	6	AISLADOR SINTETICO SUSPENSION 44KV		93025	2667
GrTTR	1	GRAPA TERMINAL ACSR 2/0-266,8 - AL+AC GALV. TIPO RECTA	RA7-024	92458	71512
Eslab	8	ESLABÓN DE 5/8 in - ACERO GALV. FORJADO	RA7-005	692	92216
GrTTP	9	GRAPA TERMINAL ACSR 2/0-266.8 - AL+AC GALV. TIPO PISTOLA	RA7-024	71511	71511
CnCDC	8	CONECTOR COMPRESION DERIVACION EN C COBRE pequeño		92240	7701
VIC01	3	VIENTO POSTE 12m	RA6-001	N/A	N/A

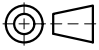
NOTAS:

1. Dimensiones en milímetros.
2. Vanos máximos para conductor N°. 266.8 KCM

LONG poste	TENSION mecánica	VANO MÁX. en terreno plano	DIST. MIN. A TIERRA con flecha máx.	VANO POR separación cond.
12 m	20% TUR	120 m	6.5 m	160 m

TUR: Tensión última de ruptura

3. Para vanos mayores a 160 m, aumentar el tamaño de la cruceta a 3.6 m y el de la diagonal a 1.8 m
4. En zonas contaminadas o costeras utilizar poste en resina o plástico reforzado en fibra de vidrio RA7-036
5. En zonas costeras o contaminadas emplear elementos metálicos extragalvanizados o en acero recubierto de cobre, según norma RA7-00.

	REFERENCIA - CABLE DE GUARDA DISPOSICIÓN DELTA - CRUCETA DE 2400 mm	CÓDIGO: RA1-114		REV. 0			
		DIBUJÓ: CATALINA BEDOYA	REVISÓ: UNIDAD N&E				
		APROBÓ: CET	FECHA: 2014/06/24				
CENTRO DE EXELENIA TÉCNICA UNIDAD NORMALIZACIÓN Y ESPECIFICACIONES		ANSI A		ESCALA: N/A	MEDIDAS: mm	PLATAFORMA: INV-IDW	PLANO: 4 DE 4