

**SUBDIRECCIÓN GESTIÓN REGULATIVA AGUAS**  
**TARIFAS PARA SERVICIOS DE ACUEDUCTO Y AGUAS RESIDUALES**

**Mes de facturación Mayo 2013**

**Municipio de Medellín**

SECTOR	ACUEDUCTO			ALCANTARILLADO		
	Cargo Fijo (\$/ Instalación)	Cargo por consumo ( \$ / m <sup>3</sup> )		Cargo Fijo (\$/ Instalación)	Cargo por consumo ( \$ / m <sup>3</sup> )	
		0 -20 m <sup>3</sup>	> 20 m <sup>3</sup>		0 -20 m <sup>3</sup>	> 20 m <sup>3</sup>
<b>Sector Residencial</b>						
<i>Estrato 1</i>	3,101.26	438.72	1,096.81	1,417.78	662.94	1,657.36
<i>Estrato 2</i>	4,651.90	658.09	1,096.81	2,126.68	994.42	1,657.36
<i>Estrato 3</i>	<b>6,784.02</b>	<b>959.71</b>	<b>1,096.81</b>	<b>3,101.40</b>	<b>1,450.19</b>	<b>1,657.36</b>
<i>Estrato 4</i>	7,753.16	1,096.81	1,096.81	3,544.46	1,657.36	1,657.36
<i>Estrato 5</i>	11,629.74	1,645.22	1,645.22	5,316.69	2,486.04	2,486.04
<i>Estrato 6</i>	12,405.06	1,754.90	1,754.90	5,671.14	2,651.78	2,651.78
<b>Comercial</b>	11,629.74	1,645.22		5,316.69	2,486.04	
<b>Industrial</b>	10,079.11	1,425.85		4,607.80	2,154.57	
<b>Oficial y Exenta</b>	7,753.16	1,096.81		3,544.46	1,657.36	

**Municipio de Envigado**

SECTOR	ACUEDUCTO			ALCANTARILLADO		
	Cargo Fijo (\$/ Instalación)	Cargo por consumo ( \$ / m <sup>3</sup> )		Cargo Fijo (\$/ Instalación)	Cargo por consumo ( \$ / m <sup>3</sup> )	
		0 -20 m <sup>3</sup>	> 20 m <sup>3</sup>		0 -20 m <sup>3</sup>	> 20 m <sup>3</sup>
<b>Sector Residencial</b>						
<i>Estrato 1</i>	2,325.95	329.04	1,096.81	1,063.34	497.21	1,657.36
<i>Estrato 2</i>	4,651.90	658.09	1,096.81	2,126.68	994.42	1,657.36
<i>Estrato 3</i>	6,745.25	954.23	1,096.81	3,012.79	1,408.76	1,657.36
<i>Estrato 4</i>	7,753.16	1,096.81	1,096.81	3,544.46	1,657.36	1,657.36
<i>Estrato 5</i>	12,560.12	1,776.83	1,776.83	5,671.14	2,651.78	2,651.78
<i>Estrato 6</i>	13,568.03	1,919.42	1,919.42	6,202.81	2,900.38	2,900.38
<b>Comercial</b>	11,629.74	1,667.15		5,316.69	2,486.04	
<b>Industrial</b>	11,629.74	1,645.22		4,891.36	2,287.16	
<b>Oficial y Exenta</b>	7,753.16	1,096.81		3,544.46	1,657.36	

**Municipio de Itagüí**

SECTOR	ACUEDUCTO			ALCANTARILLADO		
	Cargo Fijo (\$/ Instalación)	Cargo por consumo ( \$ / m <sup>3</sup> )		Cargo Fijo (\$/ Instalación)	Cargo por consumo ( \$ / m <sup>3</sup> )	
		0 -20 m <sup>3</sup>	> 20 m <sup>3</sup>		0 -20 m <sup>3</sup>	> 20 m <sup>3</sup>
<b>Sector Residencial</b>						
<i>Estrato 1</i>	4,264.24	603.25	1,096.81	1,949.45	911.55	1,657.36
<i>Estrato 2</i>	5,427.21	767.77	1,096.81	2,481.12	1,160.15	1,657.36
<i>Estrato 3</i>	7,520.57	1,063.91	1,096.81	3,438.13	1,607.64	1,657.36
<i>Estrato 4</i>	7,753.16	1,096.81	1,096.81	3,544.46	1,657.36	1,657.36
<i>Estrato 5</i>	11,629.74	1,645.22	1,645.22	5,316.69	2,486.04	2,486.04
<i>Estrato 6</i>	12,405.06	1,754.90	1,754.90	5,671.14	2,651.78	2,651.78
<b>Comercial</b>	12,405.06	1,754.90		5,316.69	2,486.04	
<b>Industrial</b>	10,854.43	1,535.54		4,607.80	2,154.57	
<b>Oficial y Exenta</b>	7,753.16	1,096.81		3,544.46	1,657.36	

### Municipio de La Estrella

SECTOR	ACUEDUCTO			ALCANTARILLADO		
	Cargo Fijo (\$/ Instalación)	Cargo por consumo ( \$ / m <sup>3</sup> )		Cargo Fijo (\$/ Instalación)	Cargo por consumo ( \$ / m <sup>3</sup> )	
		0 -20 m <sup>3</sup>	> 20 m <sup>3</sup>		0 -20 m <sup>3</sup>	> 20 m <sup>3</sup>
<b>Sector Residencial</b>						
<i>Estrato 1</i>	3,876.58	548.41	1,096.81	1,772.23	828.68	1,657.36
<i>Estrato 2</i>	4,651.90	658.09	1,096.81	2,126.68	994.42	1,657.36
<i>Estrato 3</i>	7,753.16	1,096.81	1,096.81	3,544.46	1,657.36	1,657.36
<i>Estrato 4</i>	7,753.16	1,096.81	1,096.81	3,544.46	1,657.36	1,657.36
<i>Estrato 5</i>	11,629.74	1,645.22	1,645.22	5,316.69	2,486.04	2,486.04
<i>Estrato 6</i>	12,405.06	1,754.90	1,754.90	5,671.14	2,651.78	2,651.78
<b>Comercial</b>	12,017.40	1,700.06		5,493.92	2,568.91	
<b>Industrial</b>	10,854.43	1,535.54		4,962.25	2,320.31	
<b>Oficial y Exenta</b>	7,753.16	1,096.81		3,544.46	1,657.36	

### Municipio de Sabaneta

SECTOR	ACUEDUCTO			ALCANTARILLADO		
	Cargo Fijo (\$/ Instalación)	Cargo por consumo ( \$ / m <sup>3</sup> )		Cargo Fijo (\$/ Instalación)	Cargo por consumo ( \$ / m <sup>3</sup> )	
		0 -20 m <sup>3</sup>	> 20 m <sup>3</sup>		0 -20 m <sup>3</sup>	> 20 m <sup>3</sup>
<b>Sector Residencial</b>						
<i>Estrato 1</i>	2,325.95	329.04	1,096.81	1,063.34	497.21	1,657.36
<i>Estrato 2</i>	4,651.90	658.09	1,096.81	2,126.68	994.42	1,657.36
<i>Estrato 3</i>	7,365.50	1,041.97	1,096.81	3,119.13	1,458.48	1,657.36
<i>Estrato 4</i>	7,753.16	1,096.81	1,096.81	3,544.46	1,657.36	1,657.36
<i>Estrato 5</i>	11,629.74	1,645.22	1,645.22	5,316.69	2,486.04	2,486.04
<i>Estrato 6</i>	12,405.06	1,754.90	1,754.90	5,671.14	2,651.78	2,651.78
<b>Comercial</b>	11,629.74	1,645.22		5,316.69	2,486.04	
<b>Industrial</b>	11,141.29	1,576.12		5,153.65	2,409.80	
<b>Oficial y Exenta</b>	7,753.16	1,096.81		3,544.46	1,657.36	

### Municipio de Copacabana

SECTOR	ACUEDUCTO			ALCANTARILLADO		
	Cargo Fijo (\$/ Instalación)	Cargo por consumo ( \$ / m <sup>3</sup> )		Cargo Fijo (\$/ Instalación)	Cargo por consumo ( \$ / m <sup>3</sup> )	
		0 -20 m <sup>3</sup>	> 20 m <sup>3</sup>		0 -20 m <sup>3</sup>	> 20 m <sup>3</sup>
<b>Sector Residencial</b>						
<i>Estrato 1</i>	3,876.58	548.41	1,096.81	1,772.23	828.68	1,657.36
<i>Estrato 2</i>	4,806.96	680.02	1,096.81	2,126.68	994.42	1,657.36
<i>Estrato 3</i>	7,753.16	1,096.81	1,096.81	3,544.46	1,657.36	1,657.36
<i>Estrato 4</i>	7,753.16	1,096.81	1,096.81	3,544.46	1,657.36	1,657.36
<i>Estrato 5</i>	12,637.65	1,787.80	1,787.80	5,316.69	2,486.04	2,486.04
<i>Estrato 6</i>	14,963.60	2,116.85	2,116.85	6,273.70	2,933.53	2,933.53
<b>Comercial</b>	11,629.74	1,824.00		5,316.69	2,486.04	
<b>Industrial</b>	10,079.11	1,824.00		4,607.80	2,154.57	
<b>Oficial y Exenta</b>	7,753.16	1,096.81		3,544.46	1,657.36	

### Municipio de Girardota

SECTOR	ACUEDUCTO			ALCANTARILLADO		
	Cargo Fijo (\$/ Instalación)	Cargo por consumo ( \$ / m <sup>3</sup> )		Cargo Fijo (\$/ Instalación)	Cargo por consumo ( \$ / m <sup>3</sup> )	
		0 -20 m <sup>3</sup>	> 20 m <sup>3</sup>		0 -20 m <sup>3</sup>	> 20 m <sup>3</sup>
<b>Sector Residencial</b>						
<i>Estrato 1</i>	2,325.95	329.04	1,096.81	1,063.34	497.21	1,657.36
<i>Estrato 2</i>	4,651.90	658.09	1,096.81	2,126.68	994.42	1,657.36
<i>Estrato 3</i>	6,590.19	932.29	1,096.81	3,012.79	1,408.76	1,657.36
<i>Estrato 4</i>	7,753.16	1,096.81	1,096.81	3,544.46	1,657.36	1,657.36
<i>Estrato 5</i>	11,629.74	1,645.22	1,645.22	5,316.69	2,486.04	2,486.04
<i>Estrato 6</i>	12,405.06	1,754.90	1,754.90	5,671.14	2,651.78	2,651.78
<b>Comercial</b>	11,629.74	1,645.22		5,316.69	2,486.04	
<b>Industrial</b>	10,079.11	1,645.22		4,607.80	2,154.57	
<b>Oficial y Exenta</b>	7,753.16	1,096.81		3,544.46	1,657.36	

### Municipio de Bello

SECTOR	ACUEDUCTO			ALCANTARILLADO		
	Cargo Fijo (\$/ Instalación)	Cargo por consumo ( \$ / m <sup>3</sup> )		Cargo Fijo (\$/ Instalación)	Cargo por consumo ( \$ / m <sup>3</sup> )	
		0 -20 m <sup>3</sup>	> 20 m <sup>3</sup>		0 -20 m <sup>3</sup>	> 20 m <sup>3</sup>
<b>Sector Residencial</b>						
<i>Estrato 1</i>	3,101.26	438.72	1,096.81	1,063.34	497.21	1,657.36
<i>Estrato 2</i>	4,651.90	658.09	1,096.81	2,126.68	994.42	1,657.36
<i>Estrato 3</i>	7,753.16	1,096.81	1,096.81	3,012.79	1,408.76	1,657.36
<i>Estrato 4</i>	7,753.16	1,096.81	1,096.81	3,544.46	1,657.36	1,657.36
<i>Estrato 5</i>	13,955.69	1,974.26	1,974.26	6,380.03	2,983.25	2,983.25
<i>Estrato 6</i>	13,955.69	1,974.26	1,974.26	6,380.03	2,983.25	2,983.25
<b>Comercial</b>	11,629.74	1,645.22		5,316.69	2,486.04	
<b>Industrial</b>	11,629.74	1,645.22		5,316.69	2,486.04	
<b>Oficial y Exenta</b>	7,753.16	1,096.81		3,544.46	1,657.36	

### Municipio de Caldas

SECTOR	ACUEDUCTO			ALCANTARILLADO		
	Cargo Fijo (\$/ Instalación)	Cargo por consumo ( \$ / m <sup>3</sup> )		Cargo Fijo (\$/ Instalación)	Cargo por consumo ( \$ / m <sup>3</sup> )	
		0 -20 m <sup>3</sup>	> 20 m <sup>3</sup>		0 -20 m <sup>3</sup>	> 20 m <sup>3</sup>
<b>Sector Residencial</b>						
<i>Estrato 1</i>	4,186.71	628.23	1,163.40	2,906.46	382.97	467.03
<i>Estrato 2</i>	6,590.19	988.89	1,163.40	3,048.24	401.65	467.03
<i>Estrato 3</i>	7,753.16	1,163.40	1,163.40	3,402.68	443.68	467.03
<i>Estrato 4</i>	7,753.16	1,163.40	1,163.40	3,544.46	467.03	467.03
<i>Estrato 5</i>	11,629.74	1,745.09	1,745.09	5,316.69	700.55	700.55
<i>Estrato 6</i>	12,405.06	1,861.43	1,861.43	5,671.14	747.25	747.25
<b>Comercial</b>	11,629.74	1,745.09		5,316.69	700.55	
<b>Industrial</b>	10,079.11	1,512.41		4,607.80	607.14	
<b>Oficial y Exenta</b>	7,753.16	1,163.40		3,544.46	467.03	

## Municipio de Barbosa

SECTOR	ACUEDUCTO			ALCANTARILLADO		
	Cargo Fijo (\$/ Instalación)	Cargo por consumo ( \$ / m <sup>3</sup> )		Cargo Fijo (\$/ Instalación)	Cargo por consumo ( \$ / m <sup>3</sup> )	
		0 -20 m <sup>3</sup>	> 20 m <sup>3</sup>		0 -20 m <sup>3</sup>	> 20 m <sup>3</sup>
<b>Sector Residencial</b>						
<b>Estrato 1</b>	5,194.62	649.08	968.78	2,552.01	492.90	704.15
<b>Estrato 2</b>	6,000.95	749.84	968.78	2,835.57	563.32	704.15
<b>Estrato 3</b>	7,753.16	968.78	968.78	3,544.46	704.15	704.15
<b>Estrato 4</b>	7,753.16	968.78	968.78	3,544.46	704.15	704.15
<b>Estrato 5</b>	11,629.74	1,453.17	1,453.17	5,316.69	1,056.22	1,056.22
<b>Estrato 6</b>	12,405.06	1,550.05	1,550.05	5,671.14	1,126.63	1,126.63
<b>Comercial</b>	11,629.74	1,453.17		5,316.69	1,056.22	
<b>Industrial</b>	11,629.74	1,453.17		5,316.69	1,056.22	
<b>Oficial y Exenta</b>	7,753.16	968.78		3,544.46	704.15	

Se anexa la explicación de la liquidación de los servicios de acueducto y alcantarillado para un usuario del estrato 3 del municipio de Medellín. Precisamos al respecto, que los subsidios y contribuciones varían por municipio, estrato, servicio y uso (residencial, comercial e industrial); lo que hace que la factura varíe según el municipio, el estrato y el uso al que pertenezca el usuario, ya que éstos determinan su condición de subsidiado ó contribuyente. Por tal motivo, al leer el siguiente ejemplo, sírvase de ubicar el valor de su tarifa según las especificaciones dadas; así:

### EJEMPLO FACTURA ACUEDUCTO ESTRATO 3 (MEDELLÍN - ANTIOQUIA)

Tasa de uso. Concepto que según la normatividad, las Empresas de Servicios Públicos Domiciliarios debemos pagar a la respectiva Autoridad Ambiental por la utilización de las fuentes hídricas, y cuyo cobro debe trasladarse a los usuarios vía tarifa.

Identificación que se le da al servicio que el cliente suscribe con la empresa, ya sea de acueducto ó alcantarillado

ACUEDUCTO - AGUA POTABLE		SERVICIO SUSCRITO	
1 CUENTA(S) VENCIDA(S) : SUSPENSIÓN DE SERVICIOS EL DÍA DE VENCIMIENTO			
<b>INFORMACIÓN BÁSICA</b>		<b>INFORMACIÓN CONSUMO</b>	
CATEGORÍA: RESIDENCIAL		MEDIDOR: 37 ZENIT 200315028687-7	
ESTRATO 3		CONSUMO DEL 15 DIC AL 16 ENE	
CL 1 SUR CR 50 G -25		DÍAS DE CONSUMO: 33	
INSTALACIÓN: 040511000700250000		CONSUMO: 2,320 M3	
PLAN: RESIDENCIAL		LECTURA ACT: 2,312 M3	
N. APTOS. QUE SURTE: 1		LECTURA ANT: 8 M3	
		DIFERENCIA: 8 M3	
		CONSUMO: 8 M3	
<b>COMPONENTES DEL COSTO</b>		<b>PROMEDIO CONSUMO ÚLTIMOS 6 MESES</b>	
CMT UNITARIO	1.90	AGUA : 17 M3	
CMT Total	15.20	CONSUMO MENSUAL	
		Consumo facturado por usuario según los m3 leídos. A los usuarios de los estratos 1, 2 y 3 se les subsidian los primeros 20m3. 8 * 1.096,81 = 8.774,48	
		<b>PAGO PERÍODO ANTERIOR</b>	
		<b>VALORES FACTURADOS</b>	
		M3	COSTO VALOR
		CONSUMO 8X	1,096.810= 8,774.48
		CARGO FIJO	7,753.16
		SUBSIDIO	-2,065.96
		INTERES MORA 0.4856 ENV	111.71
		AJUSTE EPM	-.39
		<b>TOTAL ACUEDUCTO - AGUA POTABLE</b>	<b>\$ 14,573.00</b>

Comportamiento de consumo para esta instalación según los días facturados en los últimos seis meses.

Consumo facturado por usuario según los m3 leídos. A los usuarios de los estratos 1, 2 y 3 se les subsidian los primeros 20m3.  
8 \* 1.096,81 = 8.774,48

Valor total a cobrar por el concepto de tasa de uso por usuario, ya que depende del consumo de cada cliente.  
Ej. 8 \* 1.90 = 15.20 \$/m3

Cargo fijo (\$/suscriptor), valor que según la normatividad del sector, debe cubrir los costos administrativos relacionados con la prestación del servicio. Se conoce como costo de referencia antes de la aplicación de los subsidios y/o contribuciones. Es el valor que se cobra a los usuarios del estrato 4 (\$7.753,16)

Valor a cobrar por la prestación del servicio de acueducto contemplando los intereses de mora y los ajustes EPM:  
8.774,48 + 7.753,16 - 2.065,96 + 111,71 - 0,39 = 14.573

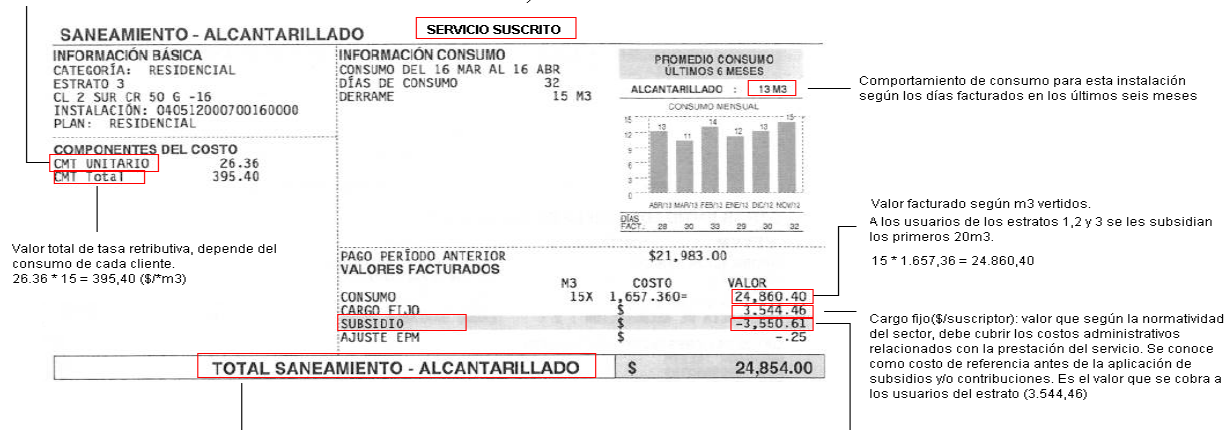
Los estratos subsidiables son el 1, 2 y 3 de cada Municipio. Los estratos que contribuyen son el 5, 6, comercio e Industria. Cada Municipio expide los porcentajes a subsidiar ó contribuir, según sea el caso, a través de un Acuerdo Municipal y ceñido a las normas que para ello hay establecidas. Para este ejemplo, el Municipio de Medellín otorga un 12.5% de subsidio para el estrato 3.  
(8.774,48 + 7.753,16) \* 12.5% = 2.065,96  
Se subsidian los primeros 20m3 del cargo por consumo y el cargo fijo

Para un usuario del estrato 3 del municipio de Medellín la tarifa del **cargo por consumo** y **cargo fijo** para el servicio de acueducto, incluido el subsidio que otorga este municipio para este servicio, es de: **\$959.71** y **\$6.784,02** respectivamente. La liquidación con éstos valores es igual a: **\$6.784,02 + (959.71 \* 8m3) + 111.71 - 0.39 = \$ 14.573**. Éstos son los valores que aparecen publicados en la tabla. Para analizar su factura tenga en cuenta que debe ubicarse según los datos allí publicados.

## EJEMPLO FACTURA ALCANTARILLADO ESTRATO 3 (MEDELLÍN - ANTIOQUIA)

Tasa retributiva, según la normatividad, la empresa debe pagar a la respectiva autoridad ambiental por las aguas vertidas al río Medellín. El cobro de este dinero debe trasladarse a los usuarios vía tarifa.

Identificación que se le da al servicio que el cliente suscribe con la empresa, ya sea de acueducto ó alcantarillado



Valor a cobrar por la prestación del servicio de alcantarillado, contemplando los intereses de mora y los ajustes EPM:

$$(24.860,40 + 3.544,46 - 3.550,61 - 0.25) = 24.854,00$$

Los estratos subsidiables son el 1,2,y,3 de cada Municipio. Los estratos que contribuyen son el 5,6, comercio e industria. Cada municipio expide los porcentajes a subsidiar ó contribuir, según sea el caso, a través de un Acuerdo Municipal y ceñido a las normas que para ello hay establecidas. para este ejemplo, el Municipio de Medellín otorga un 12.5% de subsidio para el estrato 3.

Se subsidian los primeros 20m3 del cargo por consumo y el cargo fijo.  
 $(24.860,40 + 3.544,46) * 12.5\% = 3.550,61$

Para un usuario del estrato 3 del municipio de Medellín, la tarifa del **cargo por vertimiento para consumos hasta los 20m3 es de \$1.450,19**; el cobro por **cargo fijo** para el servicio de alcantarillado es de \$3.101,40, incluido el subsidio que otorga este municipio para este servicio. La liquidación con éstos valores es igual a:  $3.101,40 + (1.450,19 * 15) - 0.25 = 24.854,00$  \$/m3; por otro lado se debe tener en cuenta sumar los intereses por mora y los ajustes EPM. Éstos son los valores que aparecen publicados en la tabla. Para analizar su factura tenga en cuenta que debe ubicarse según los datos allí publicados.