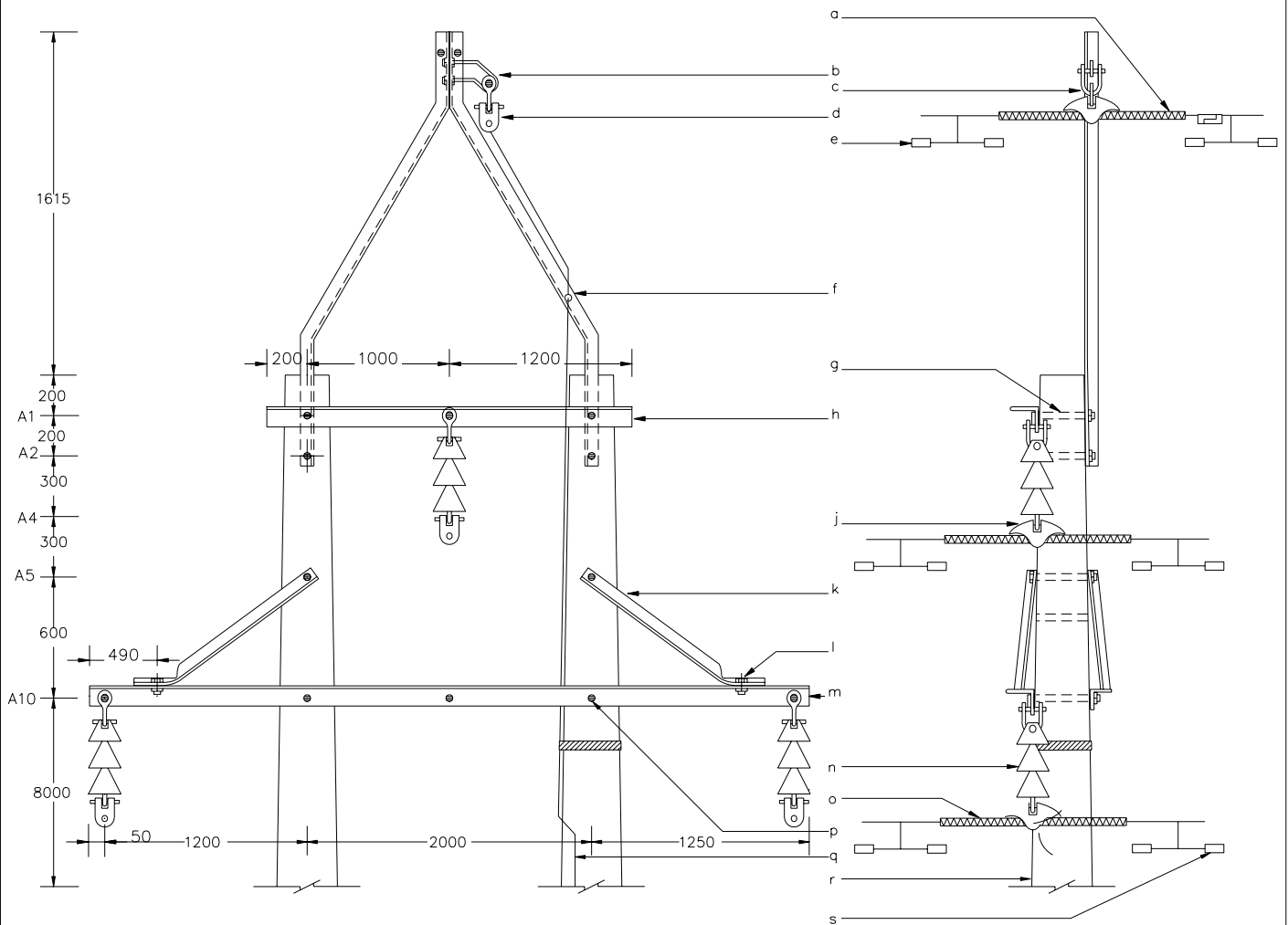


**SUSPENSIÓN CADENA - ESTRUCTURA EN H  
CRUCETA DE 2400 - 4500 mm. PARA VANOS LARGOS**



**PRIMERA EDICIÓN:**  
OCTUBRE - 1987

**DIBUJÓ:**  
CENTRO DE INFORMACIÓN REDES ENERGÍA

**APROBÓ:**  
SUBGERENCIA REDES DISTRIBUCIÓN

**ÚLTIMA PUBLICACIÓN:**  
FEBRERO - 2008

**REVISÓ:**  
ÁREA INGENIERÍA DISTRIBUCIÓN

SUSPENSIÓN CADENA - ESTRUCTURA EN H  
CRUCETA DE 2400 - 4500 mm. PARA VANOS LARGOS

|      |   |       |                |
|------|---|-------|----------------|
| s    | Instalación de amortiguadores (según vano y calibre)                      | –     | RA7-029        |
| r    | Poste de concreto   | –     | Según proyecto |
| p    | Instalación de puesta a tierra  | 1     | RA6-010        |
| o    | Espaciador de 15.9 x 300 mm (5/8" x 10")                                  | 4     | RA7-001        |
| n    | Blindaje para cable 4/0 ACSR  | 3     | –              |
| m    | Aislador de suspensión de 273 mm (10 3/4")                                | 9     | RA7-011        |
| l    | Cruceta metálica de 4500 mm (3" x 3" x 1/4")                              | 1     | RA7-013        |
| k    | Tornillo de 15.9 x 38 mm (5/8" x 1 1/2")                                  | 2     | RA7-001        |
| j    | Pieamigo angular de 923 mm  | 2     | RA7-013        |
| i    | Grapa de suspensión de aluminio para N°. 4/0 AWG                          | 3     | RA7-024        |
| h    | Cruceta metálica de 2400 mm (3" x 3" x 1/4")                              | 1     | RA7-013        |
| g    | Espaciador de 15.9 x 250 mm (5/8" x 10")                                  | 4     | RA7-001        |
| f    | Riostra para el cable de guarda   | 1     | RA7-013        |
| e    | Instalación de amortiguadores para cable de guarda (Según vano y calibre) | –     | RA6-029        |
| d    | Grapa de suspensión (según conductor)                                     | 1     | RA7-024        |
| c    | Eslabón en U de 15.9 mm (5/8")  | 4     | RA7-005        |
| b    | Ojal de suspensión  | 1     | RA7-032        |
| a    | Blindaje para cable de guarda (según conductor)                           | 1     | –              |
| ITEM | DESCRIPCIÓN   | CANT. | REFERENCIA     |

**NOTAS:**

1. Dimensiones en milímetros.

2. Vanos máximos para conductor N°. 266.8 KCM

| Long. poste | Tensión mecánica | Vano máx. en terreno plano | Dist. mín. a tierra con flecha máx. | Vano por separación cond. |
|-------------|------------------|----------------------------|-------------------------------------|---------------------------|
| 12 m        | 20 % TUR         | 130 m                      | 6.5 m                               | 330 m                     |

TUR: Tensión última de ruptura

3. En zonas contaminadas o costeras se deberá utilizar aislador de suspensión adicional por fase

4. Para zonas contaminadas o costeras se debe utilizar poste y cruceta en resina o plástico reforzado en fibra de vidrio RA7-036 y RA7-033

5. En zonas costeras o contaminadas emplear elementos metálicos extragalvanizados o en acero recubierto de cobre, según norma RA7-001

PRIMERA EDICIÓN:  
OCTUBRE - 1987

DIBUJÓ:  
CENTRO DE INFORMACIÓN REDES ENERGÍA

APROBÓ:  
SUBGERENCIA REDES DISTRIBUCIÓN

ÚLTIMA PUBLICACIÓN:  
FEBRERO - 2008

REVISÓ:  
ÁREA INGENIERÍA DISTRIBUCIÓN

Página 2 de 2