

# Boletín para Proveedores y Contratistas de EPM

*Edición N° 54 | Junio 2026*

epm<sup>®</sup>



**En esta edición encontrarás información sobre:**

1. Así fue nuestra Rendición Pública de Cuentas 2025
2. Alerta preventiva: evita caer en fraudes y suplantaciones
3. Preparémonos ante la posible llegada del fenómeno de El Niño
4. Ingresa a Te Cuento a través de la página de EPM
5. Simplificamos el envío del Formulario LA/FT
6. Actualizamos nuestra Política de Seguridad y Salud en el Trabajo
7. Contacto Transparente: un canal para reportar actos indebidos
8. Distintas miradas, un mismo propósito

**¡Entérate de toda la información y compártela!**





# 1

## Así fue nuestra Rendición Pública de Cuentas 2025

La Rendición Pública de Cuentas 2025 de EPM fue mucho más que la presentación de cifras y resultados. Se convirtió en un encuentro cercano, transparente y humano con la ciudadanía, en el que, a través de historias, conversaciones y logros, la Empresa mostró cómo su gestión contribuye al desarrollo humano sostenible y fortalece el valor de lo público.

Durante la jornada se compartieron los avances alcanzados en los cinco retos ambiciosos al 2035: Calidad de los servicios, Servicios eficientes y consumo responsable, Cobertura universal sostenible, Carbono neutralidad y Generación de valor agregado. Además, se vivieron momentos de reflexión y reconocimiento a través de historias que evidencian el impacto real de la gestión de EPM en los territorios y en la vida de las personas.

Con este encuentro, EPM reafirma su compromiso con la transparencia, el diálogo abierto y la construcción de relaciones de confianza con todos sus grupos de interés.

Si no pudiste acompañarnos o deseas volver a vivir este espacio de diálogo y transparencia con la ciudadanía, [haz clic aquí.](#)

Nota: el video inicia en 1:40:00





# 2

## Alerta preventiva: evita caer en fraudes y suplantaciones

En EPM trabajamos para proteger la confianza de nuestros grupos de interés. Por eso, queremos informarte que **hemos identificado intentos de fraude donde personas ajenas a la Organización se hacen pasar por representantes de EPM para engañar a la ciudadanía.**

Para evitar ser víctima de estas situaciones, te invitamos a estar atento y seguir las siguientes recomendaciones:

- Verifica siempre que las comunicaciones relacionadas con procesos de contratación o gestiones contractuales provengan de canales oficiales de EPM.
- Recuerda que los sistemas oficiales para la recepción de documentación durante los procesos de contratación son las plataformas Ariba, Te Cuento y Te Cuento Compras Menores.
- Verifica que las comunicaciones enviadas por EPM provengan del dominio oficial @epm.com.co.
- Desconfía de solicitudes urgentes de información, pagos, consignaciones o actualización de datos realizadas por medios no oficiales.





- Ante cualquier solicitud inusual o duda, valida la información a través de los canales oficiales de contacto de EPM, incluida la Línea de Atención Te Guío, disponible de lunes a viernes, de 7:30 a.m. a 5:30 p.m. (hora Colombia):

**Medellín: 604 3805556 - Opción 4**

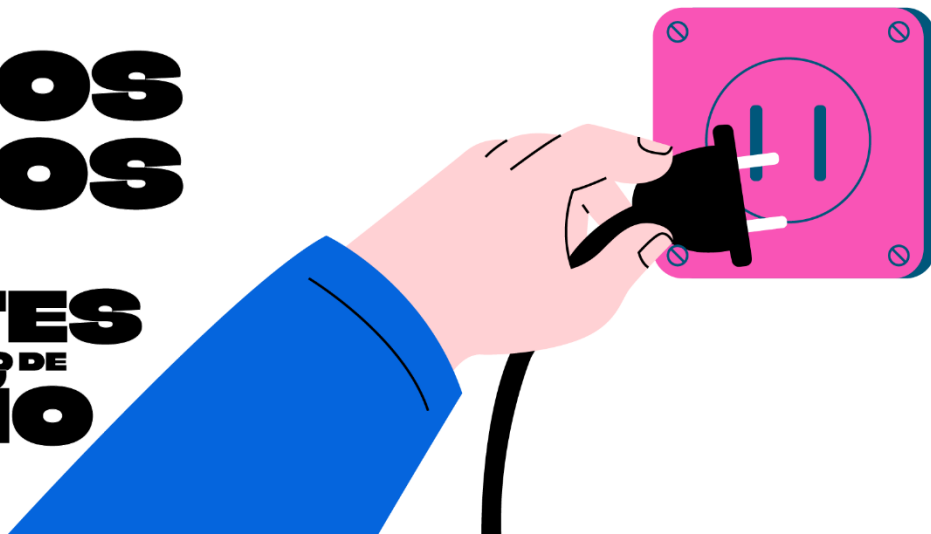
**Línea nacional: 018000515552 - Opción 4**

**Recuérdalo: actuar con precaución y verificar la información antes de tomar cualquier decisión es clave para prevenir situaciones de fraude.**



# JUNTOS SOMOS MÁS FUERTES

QUE EL FENÓMENO DE  
**EL NIÑO**



3

## Preparémonos ante la posible llegada del fenómeno de El Niño

El fenómeno de El Niño es un evento natural de variabilidad climática asociado al calentamiento por encima de lo habitual de una zona del océano Pacífico y a cambios en la interacción entre el océano y la atmósfera. **En Colombia, sus efectos pueden manifestarse con distinta intensidad según la región.** Entre los más comunes se encuentran la disminución de lluvias, el aumento de temperaturas y períodos secos más prolongados en algunas zonas del país.

De acuerdo con el IDEAM (Instituto de Hidrología, Meteorología y Estudios Ambientales) y la NOAA (*National Oceanic and Atmospheric Administration*), las probabilidades de que se presente el fenómeno de El Niño han venido aumentando en los últimos meses.

Actualmente, para el trimestre comprendido entre mayo y julio de 2026, la probabilidad de ocurrencia de condiciones tipo Niño es del 82%. Para el período **entre septiembre y diciembre de 2026 la probabilidad de ocurrencia del fenómeno supera el 90%.**



Aunque su intensidad y duración pueden variar, el fenómeno de El Niño puede generar efectos significativos tanto para el país como para la prestación de los servicios públicos. Entre los posibles efectos se encuentran la disminución en la disponibilidad de agua en algunas regiones, una mayor presión sobre el sistema energético, afectaciones en determinadas actividades productivas, el aumento del riesgo de incendios de cobertura vegetal y desafíos operativos en algunos territorios. Asimismo, puede exigir mayores esfuerzos para garantizar la continuidad, la calidad y la confiabilidad de los servicios.

En este contexto, el compromiso, la preparación y la capacidad de adaptación de las organizaciones son fundamentales para **anticiparse a los riesgos, fortalecer la continuidad de sus operaciones y responder de manera oportuna y efectiva a los desafíos que puedan surgir.**

Ante este escenario, invitamos a nuestros proveedores y contratistas a mantenerse atentos a las condiciones del entorno, identificar los factores que puedan afectar la ejecución de sus actividades, fortalecer sus planes de trabajo y mantener una comunicación permanente con los equipos responsables de cada contrato.

**Prepararnos significa actuar con mayor conciencia, capacidad de adaptación y sentido de corresponsabilidad.**

**Desde cada rol, todos podemos aportar identificando oportunamente los riesgos, ajustando los planes de trabajo cuando sea necesario y haciendo un uso responsable de los recursos.**

Grupo **epm**

**JUNTOS  
SOMOS  
MÁS  
FUERTES  
QUE EL FENÓMENO DE  
EL NIÑO**





# 4

## Ingresa a Te Cuento a través de la página de EPM

Te Cuento es la plataforma donde puedes **consultar los procesos de contratación para el abastecimiento de bienes y servicios de EPM y participar en aquellos que sean de tu interés.**

Con el fin de optimizar su funcionamiento y brindar una mejor experiencia a los usuarios, se realizaron actualizaciones internas en la plataforma. Por esta razón, te recomendamos acceder siempre a Te Cuento a través del portal oficial de EPM, en la sección Proveedores y Contratistas:

<https://www.epm.com.co/proveedoresycontratistas/>

Evita ingresar a través de enlaces que tengas guardados en favoritos o marcadores de tu navegador. Para acceder a la plataforma, utiliza siempre la ruta disponible en la página oficial de EPM. Esto ayuda a garantizar un adecuado funcionamiento de la plataforma y te brinda una mejor experiencia de navegación.

**Recuerda:** para participar en los procesos de contratación de EPM es importante contar con tu registro como proveedor en Ariba aprobado y actualizado.





# 5

## Simplificamos el envío del Formulario LA/FT

¿Has tenido que enviar el Formulario LA/FT en diferentes oportunidades?

Para agilizar los tiempos de atención y simplificar la gestión de la información, **próximamente incorporaremos el Formulario para la Prevención del Lavado de Activos y la Financiación del Terrorismo (LA/FT) en el numeral 9 de tu registro como proveedor en Ariba.**


Desde allí podrás descargar el formato, diligenciarlo, firmarlo y cargarlo en formato PDF. Una vez adjunto, estará disponible para las empresas del Grupo EPM que lo requieran, evitando solicitudes repetidas y centralizando la información en un único lugar.

Recuerda mantener este documento actualizado cuando se presenten cambios en la información registrada o cuando sea requerido durante un proceso de contratación o en la ejecución de una relación contractual.

9 Prevención Lavado de Activos y Financiación del Terrorismo (Formulario LA/FT).

**Nota:** Descargue de "Referencias" el formato de excel, por favor diligenciarlo, firmarlo por parte del Representante legal o quien haga sus veces y adjuntarlo en un archivo PDF.

Recuerde mantener este formato actualizado, ya que este es obligatorio para todos los trámites que se lleven a cabo para la adquisición de bienes y servicios.

 Referencias ✓

Respuesta    Adjuntar un archivo





# 6

## Actualizamos nuestra Política de Seguridad y Salud en el Trabajo

Seguimos fortaleciendo nuestro compromiso con el bienestar integral de las personas y la construcción de entornos de trabajo seguros, saludables e inclusivos.

Por ello, actualizamos nuestra Política de Seguridad y Salud en el Trabajo, incorporando aspectos relacionados con la diversidad, equidad e inclusión; la prevención del acoso laboral y sexual y de las violencias basadas en género, así como el fomento de la participación, el autocuidado y la corresponsabilidad en la identificación y control de los riesgos laborales.

Tú, como proveedor o contratista, haces parte de este compromiso.  
[Conoce la política aquí.](#)





7

## Contacto Transparente: un canal para reportar actos indebidos

En EPM estamos convencidos de que **la transparencia y la honestidad son pilares fundamentales para construir una sociedad más justa. Por eso contamos con Contacto Transparente**, un canal dispuesto para recibir, registrar y gestionar reportes relacionados con posibles conductas indebidas por parte de servidores públicos de EPM, contratistas y demás grupos de interés.

Los reportes pueden realizarse de manera anónima, si así lo prefieres. En todos los casos, la información suministrada será tratada con estricta confidencialidad durante las etapas de análisis e investigación.

Cada reporte aporta al fortalecimiento de una cultura basada en la integridad, el respeto y la confianza, y contribuye a que actuemos de manera coherente con nuestros valores y principios.

A continuación, te explicamos en detalle cómo funciona este mecanismo.



## ¿Quiénes pueden reportar?

Cualquier persona, incluyendo la comunidad y los empleados de EPM y de sus empresas contratistas.

## ¿Cuáles situaciones puedes reportar?

Puedes reportar cualquier indicio o acto que consideres indebido, incluidos aquellos relacionados con los siguientes temas:

- Condiciones laborales y seguridad social: salarios, liquidaciones, despidos, afiliaciones, o accidentes laborales.
- Trabajo infantil: cualquier actividad que afecte el desarrollo, bienestar o educación de niños, niñas o adolescentes.
- Discriminación: por motivos de raza, género, religión, orientación sexual, condición física, entre otros.
- Relación con comunidades y grupos étnicos: situaciones de irrespeto frente a sus derechos, usos, costumbres o cultura.

## ¿Qué debes tener en cuenta?

Procura aportar la mayor cantidad de información posible, incluyendo evidencias, fechas, lugares, personas involucradas y una descripción detallada de los hechos. Esto permitirá realizar una adecuada investigación y tomar las acciones pertinentes.

## ¿Cómo puedes realizar un reporte?

Puedes acceder a Contacto Transparente a través de cualquiera de las siguientes opciones:

- [Aplicativo Contacto Transparente](#)
- Línea telefónica 01 8000 522 955, de lunes a viernes entre las 7:30 a.m. y las 5:30 p.m.
- Correo electrónico: [contactotransparente@epm.com.co](mailto:contactotransparente@epm.com.co)





8

## Distintas miradas, un mismo propósito

Durante junio, mes en el que **reconocemos y celebramos la diversidad de orientaciones sexuales e identidades de género**, reafirmamos nuestro compromiso con una gestión humana integral, donde cada persona es valorada por lo que aporta, por su talento, sus capacidades y su potencial para crecer y contribuir al logro de nuestros propósitos.

Invitamos a toda nuestra cadena de valor a continuar promoviendo espacios donde el respeto, la equidad y la empatía guíen nuestras acciones y decisiones. Reconocer y valorar la diversidad nos permite enriquecer nuestras perspectivas, potenciar el trabajo conjunto y avanzar en la construcción de entornos más humanos, incluyentes y sostenibles.



**Boletín Proveedores  
y Contratistas EPM**

**epm**<sup>®</sup>