

Boletín para Proveedores y Contratistas de EPM

Edición N° 53 | Marzo 2026

epm[®]

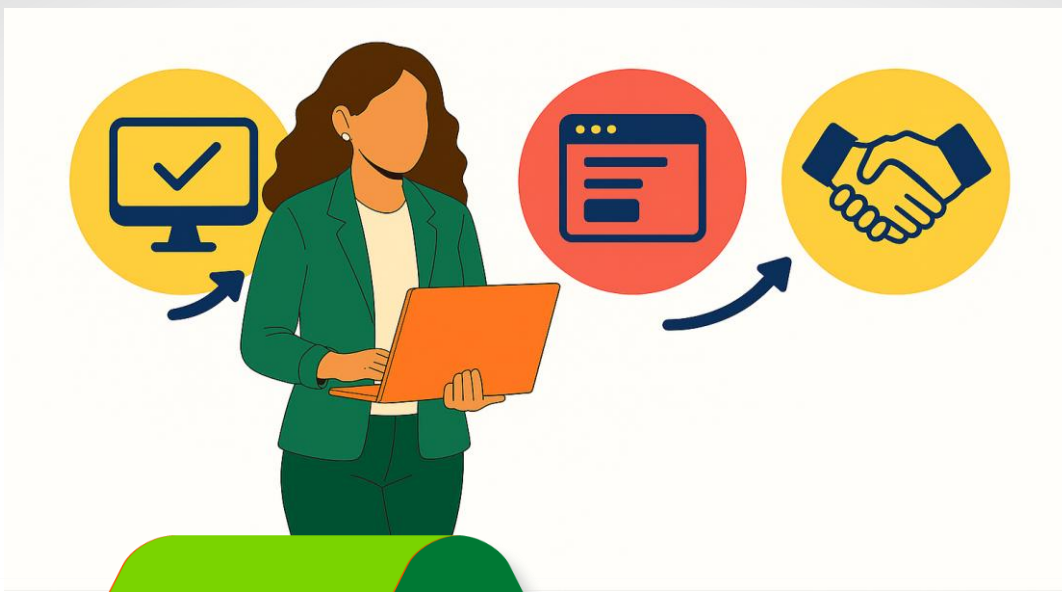


En esta edición encontrarás información sobre:

1. Actualiza tu información como proveedor del Grupo EPM en Ariba
2. Compromiso conjunto por la neutralidad política
3. Novedades en el programa Póliza Matriz
4. Pavimentación temporal con RAP, economía circular aplicada
5. El deber de suministrar oportunamente la información requerida por los entes de control
6. Adaptación al cambio climático
7. Prácticas equitativas y libres de violencia
8. Cámbiate a una cuenta Standard en Ariba Business Network y reduce costos

¡Entérate de toda la información y compártela!





1

Actualiza tu información como proveedor del Grupo EPM en Ariba

¡Mantén tus datos al día!

Contar con tu registro aprobado y actualizado en Ariba es indispensable para participar en procesos de contratación con el Grupo EPM. A continuación, te contamos cómo actualizar tu información paso a paso:

Paso 1. Inicia sesión en Ariba

Ingresa con tu usuario y contraseña en el siguiente enlace:
<https://grupoeppm.supplier-eu.ariba.com/>

Paso 2. Accede al formulario del Grupo EPM

En la parte superior izquierda, en la opción “Ariba Proposals and Questionnaires”, haz clic en “Ver campos solicitados por el cliente”.

Dentro del menú horizontal que contiene la “Visión general”, selecciona la opción “Solicitado por cliente”.





Paso 3. Actualiza tu información

En el formulario del Grupo EPM, revisa tu información, así como los documentos cargados y actualiza aquellos que lo requieran.

Los principales documentos solicitados son:

- Registro Único Tributario (RUT) vigente.
- Certificado de existencia y representación legal (para Colombia, con fecha de expedición inferior a 90 días).
- Documento de identidad del representante legal.
- Información financiera del último periodo fiscal, que a partir del **1 de abril de 2026 corresponde al año 2025** (obligatoria para personas jurídicas ubicadas en Colombia).

Paso 4. Envía tu información

Si necesitas continuar más adelante, puedes seleccionar la opción **“Guardar como borrador”**. Cuando tengas toda la información completa, haz clic en **“Enviar”** para remitirla al Grupo EPM.

Recibirás respuesta sobre la aprobación de tu información o las correcciones requeridas en un plazo máximo de 1 día hábil.

Si tienes inquietudes, comunícate con nuestras líneas de atención de lunes a viernes de 7:30 a.m. a 5:30 p.m. (hora Colombia):

- Medellín: 604 3805556 Opción 4
- Línea nacional: 018000515552 Opción 4





2

Compromiso conjunto por la neutralidad política

De la mano, actuamos con transparencia y ética

El Grupo EPM es un conglomerado de empresas con participación de capital público y privado; por lo tanto, sujeto al cumplimiento de disposiciones normativas de ambos sectores, entre ellas, la Ley 1952 de 2019 (Código General Disciplinario), Ley 996 de 2005 (Ley de Garantías) y el artículo 59, numeral 6 del Código Sustantivo de Trabajo, nuestra gestión debe ser imparcial y ajena a cualquier actividad proselitista.

En este contexto, invitamos a nuestros contratistas a realizar un uso responsable de los distintivos, logotipos o uniformes asociados a las empresas del Grupo empresarial, evitando que estos aparezcan en actividades o espacios relacionados con procesos políticos o electorales, como:

- Asistencia a eventos o reuniones de carácter político-partidista.
- Registro de fotografías o videos con candidatos a cargos de elección popular.
- Publicaciones en medios de comunicación o redes sociales.

Contamos con su apoyo para preservar la confianza de la ciudadanía y garantizar que la democracia se viva con total transparencia e imparcialidad.

Transparencia que inspira confianza

Consulta nuestra información técnica para crear diálogos democráticos

Más información aquí



epm[®]





3

Novedades en el programa Póliza Matriz

En EPM seguimos trabajando para ofrecerte una experiencia cada vez más ágil y cercana como proveedor. Conoce las mejoras que hemos implementado en el programa Póliza Matriz.

Disminución de tasas

Se logró una disminución de las tasas para cada amparo, lo que se traduce en pólizas más económicas.

Ampliación del número de aseguradoras

El programa pasó de 4 a 9 compañías aseguradoras, ampliando las opciones disponibles.

- Hacían parte del programa: Seguros AXA Colpatria, Compañía Aseguradora de Fianzas, Seguros SURA Colombia y Nacional de Seguros.
- Se sumaron: Seguros del Estado, Liberty Seguros, Seguros Bolívar, CHUBB y CESCE.

Canales de atención más cercanos

Fortalecimos los canales para brindarte un mejor acompañamiento:

Atención presencial: Edificio EPM, sótano 2 (Cubículo 22, lado sur)
Lunes y miércoles de 8:00 a. m. a 12:00 p. m. y 1:00 p. m. a 5:00 p. m.

Canales telefónicos y digitales: WhatsApp: +57 313 871 2667
Celular: 322 263 4810 | Línea nacional: 01 8000 423784





4

Pavimentación temporal con RAP, economía circular aplicada

En EPM, junto con nuestros proveedores y contratistas, trabajamos cada día por el cuidado de **Medellín, el Área Metropolitana y todos los territorios donde hacemos presencia.**

En este camino, avanzamos en la adopción de la pavimentación temporal con RAP (*Reclaimed Asphalt Pavement*), un material proveniente del fresado de pavimentos existentes que puede reutilizarse para la conformación de superficies temporales en frentes de obra.

A continuación, te contamos algunos de los beneficios de esta solución:

Reutilización de materiales: se disminuye la demanda de insumos vírgenes, contribuyendo a la reducción de la huella de carbono.

Mejora en la seguridad vial: reduce la formación de baches, deformaciones o encharcamientos que pueden generar riesgos para vehículos y peatones.





Disminución de PQR y reprocesos: la protección inmediata de los llenos, contribuye a mantener la estabilidad de las intervenciones y evita fallos o deterioros prematuros.

Flexibilidad en la producción: puede producirse diariamente con equipos livianos y en el volumen requerido, permitiendo su mezcla e instalación sobre la zanja o nicho.

Disponibilidad del material y optimización de costos: el RAP puede obtenerse a partir de frentes de obra de EPM en Medellín o mediante proveedores autorizados.

Implementaremos pavimentación con RAP en contratos activos y nuevos, brindando el acompañamiento técnico y la guía necesaria para su adecuada aplicación.

Contamos con tu disposición para impulsar esta tecnología y seguir avanzando hacia prácticas constructivas más sostenibles y eficientes.





5

El deber de suministrar oportunamente la información requerida por los entes de control

En el desarrollo de los contratos con EPM, es posible que los entes de control realicen requerimientos de información relacionados con el proceso contractual.

En estos casos, es importante recordar que, conforme a lo pactado en las condiciones particulares y generales, **los contratistas deben suministrar sin restricción la información que sea requerida por los organismos que ejercen control y vigilancia sobre EPM.**

Atender estos requerimientos de los entes de control, contribuye a la transparencia de los procesos y al fortalecimiento del control y la adecuada gestión de las actividades contractuales.

Desde EPM reiteramos la importancia de dar respuesta oportuna, íntegra y pertinente a las solicitudes de información que realicen la Contraloría Distrital de Medellín y demás entes de control, en ejercicio de sus funciones.





6

Adaptación al cambio climático

El cambio climático ya no es un riesgo futuro, es una realidad que impacta cada vez más nuestras operaciones y cadenas de suministro. Eventos como lluvias intensas, olas de calor y deslizamientos, generan interrupciones logísticas que se presentan con mayor frecuencia y afectan la continuidad operativa en distintos sectores.

Por esta razón, **fortalecer la adaptación al cambio climático es clave para anticipar riesgos y reducir impactos operativos.** Esto no implica necesariamente grandes inversiones; en muchos casos, se trata de implementar medidas preventivas para anticipar la materialización de riesgos y reducir sus impactos.

A continuación, compartimos algunas acciones prácticas que pueden apoyar este proceso:

- Identificar los riesgos climáticos relevantes para cada operación o instalación, revisando eventos extremos históricos (lluvias, inundaciones, movimientos en masa, vendavales, etc.) y tendencias recientes en el territorio.





- Evaluar la vulnerabilidad de procesos, equipos, instalaciones, transporte e insumos críticos frente a estos riesgos.
- Definir acciones concretas de prevención, como protocolos para actuación en eventos de lluvias intensas o calor extremo, así como planes de contingencia ante posibles interrupciones logísticas.
- Monitorear y actualizar periódicamente las medidas implementadas, de acuerdo con nuevos escenarios climáticos y aprendizajes operativos.

Construir una cadena de suministro resiliente es una tarea colectiva.

A través de acciones preventivas, decisiones informadas y una gestión responsable del riesgo climático, podemos avanzar juntos hacia operaciones más seguras, estables y sostenibles.





7

Prácticas equitativas y libres de violencia

EPM reafirma su compromiso con la implementación de prácticas equitativas e incluyentes que promuevan la participación de todos los grupos poblacionales en el entorno laboral.

Durante el mes de marzo, la organización despliega **estrategias centradas en la equidad de género**, reconociendo el valor del talento, tanto de hombres como de mujeres, para el logro de los objetivos organizacionales.

En concordancia con la Ley 2365 de 2024 y reconociendo que las violencias sexuales y de género son una de las principales barreras para la participación equitativa de las mujeres, EPM implementó un protocolo para la atención integral de estos casos, además de acciones de sensibilización orientadas a prevenir estas situaciones y promover entornos laborales seguros y respetuosos.

[Aquí](#) te contamos cómo seguimos trabajando para avanzar en el cierre de brechas de género.

Extendemos esta invitación a nuestros proveedores y contratistas para fomentar prácticas que protejan y cuiden a sus equipos de trabajo, fortaleciendo el bienestar, la productividad y el cumplimiento normativo, promoviendo entornos laborales que impulsen el desarrollo y la sostenibilidad.





8

Cambia tu cuenta de Ariba y reduce costos

En el Grupo EPM estamos comprometidos con optimizar nuestra relación comercial y reducir costos operativos para todos nuestros aliados. Por esta razón, te invitamos a actualizar tu cuenta en **Ariba Business Network** del tipo **Enterprise** a **Standard** (gratuita).

Este es un cambio sencillo que **evitará posibles cobros futuros por el envío de pedidos a través de SAP.**

Consulta [aquí](#) el paso a paso de cómo realizar el cambio.

Para validar el tipo de cuenta que tienes actualmente, dirígete a la parte superior derecha de tu pantalla, allí se indica “**Cuenta Standard**” o “**Cuenta Enterprise**”.

Si tienes dudas relacionadas con la gestión de tu cuenta puedes contactarte con Esteban Higueta al siguiente correo electrónico yilmar.higueta@epm.com.co o hacer uso de los canales de soporte del [Centro de Ayuda SAP Ariba](#).



**Boletín Proveedores
y Contratistas EPM**

epm[®]