



Edición N°28/ Octubre 2022

epm[®]



Encuentra en esta edición

1. Para tu comodidad migramos a nuevo módulo de proveedores en Ariba.
2. Contamos contigo para diligenciar la Encuesta de Lealtad.
3. Conoce sobre conductas apropiadas y respeto por nuestro medio ambiente.
4. Tips de seguridad EPM para mitigar riesgos.
5. Cómo inscribirte y realizar consultas en el Portal de Pago a Proveedores.
6. Se encuentran abiertas las inscripciones en la Escuela de Destrezas de Aguas (EDA).
7. Así vivimos el VIII Congreso Relacionamiento Proveedores - CCEnergía Bogotá.
8. Canales de Atención.

Estos son nuestros titulares, sigue leyendo y queda mejor informado.

1



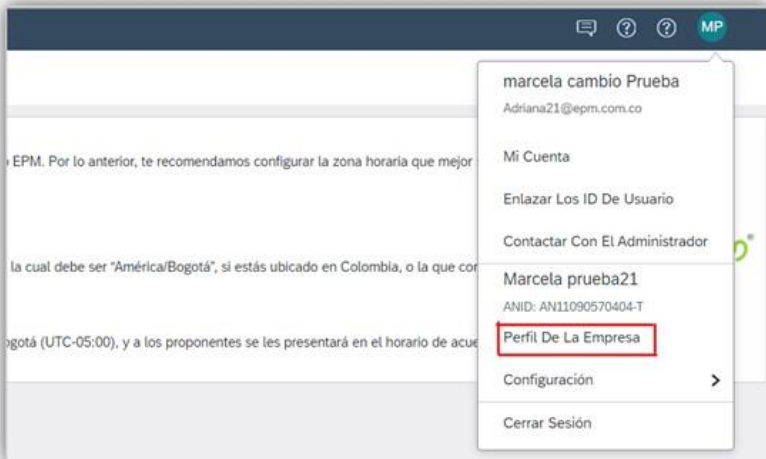
¡Para tu comodidad, estamos migrando a un nuevo módulo de proveedores en Ariba!

Buscando mejorar nuestros procesos, el Grupo EPM trabaja para migrar a un nuevo módulo de proveedores en **Ariba**, lo que permitirá una mejor gestión de la información asociada a tu registro como proveedor.

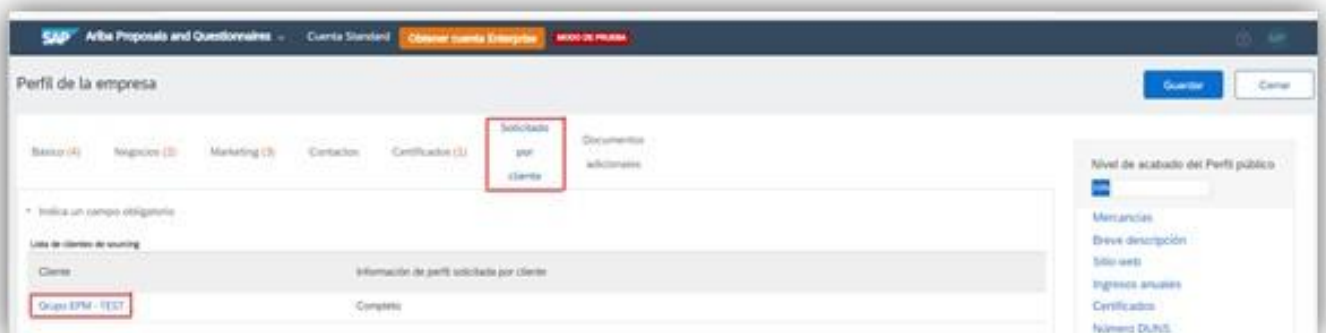
Para que la migración sea exitosa, te invitamos a que ingreses con tu usuario y contraseña a tu perfil como proveedor del Grupo EPM y actualizar tus datos, dando clic en el siguiente enlace: <https://grupoepm.supplier-eu.ariba.com/>

El plazo máximo para actualizar tu perfil en Ariba será hasta el 31 de octubre de 2022.

Al ingresar a tu cuenta, dar clic en **“Perfil de la empresa - Solicitado por Cliente - Grupo EPM”** y finalmente en el formulario actualiza tanto los datos de contacto, como los usuarios y documentos que consideres necesarios cambiar.



¡Gracias por ser parte de este cambio!






¡Ampliamos el plazo para diligenciar la Encuesta de Lealtad!

Tu opinión es muy importante para nosotros, por eso **ampliamos el plazo de participación en la Encuesta de Lealtad de Proveedores y Contratistas del Grupo EPM**. Agradecemos la participación de aquellos proveedores y contratistas que ya respondieron la encuesta e invitamos a aquellos que no la han diligenciado a que participen y nos den su opinión, así podemos identificar oportunidades de mejora y construir planes de acción que nos permitan fortalecer la relación con ustedes.

Si tu organización ha sido seleccionada para para participar de este sondeo, debes seguir los siguientes pasos para diligenciar la encuesta:

1. Ingresar a Ariba a través del siguiente link: <https://grupoepm.supplier-eu.ariba.com/> e iniciar sesión utilizando tu usuario. 

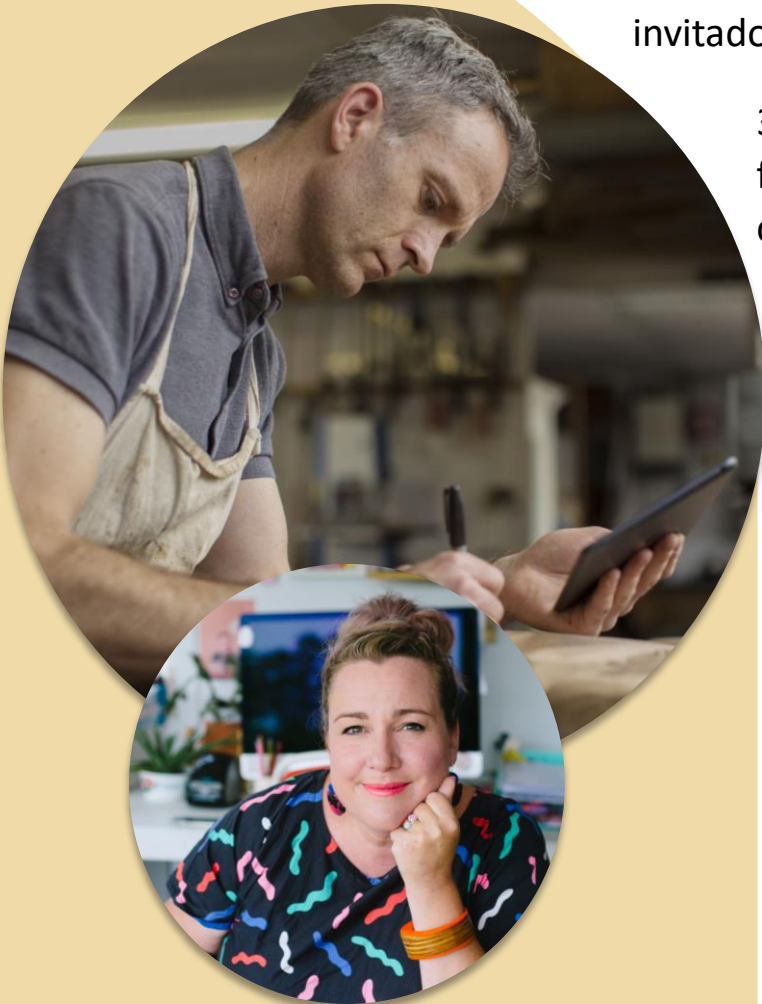
2. Ingresar a la pestaña **Eventos** y dar clic en el nombre de las encuestas a las cuales fuiste invitado

3. Responder cada una de las preguntas y finalmente, dar clic en Enviar respuesta completa.

Cualquier duda comunícate con Andrea Hernández Arango al correo electrónico

andrea.hernandez@epm.com.co

¡Contamos con tu participación!





¡Las conductas apropiadas y respeto por nuestro medio ambiente hacen la diferencia!



Un mundo mejor, es sinónimo del respeto por nuestro medio ambiente

Asumir una conducta apropiada por **el medio ambiente**, no porque alguien nos los exija o nos esté viendo, es estar convencido de que el mundo evoluciona en la medida en que actuemos coherentemente teniendo en cuenta lo que pensamos y proclamamos.

Un comportamiento adecuado con nuestro medio ambiente se resume en:

- Utilizar materiales y procesos que ayuden a la **sostenibilidad del medio ambiente**.
- Considerar la **promoción de prácticas y mejoras continuas** en todas las operaciones y procesos, con el fin de trascender los requisitos establecidos por la ley y por los estándares del mercado.
- Obtener y mantener actualizados todos los **permisos, licencias, registros y restricciones** necesarias referentes al tema.
- Procurar la **protección y recuperación** del medio ambiente, el cumplimiento de la normatividad nacional o acuerdos relacionados con la **protección y conservación** del medio ambiente que tengan relación con la actividad de la empresa y responder por las consecuencias que se deriven del incumplimiento de estas reglamentaciones y disposiciones.

Consulta el Manual de Conducta que rige nuestros comportamientos y relaciones con proveedores y contratistas, copiando y pegando el siguiente enlace en tu navegador:

[Manual_proveedores_contratistas \(epm.com.co\)](http://epm.com.co)





¡Tips de seguridad EPM para mitigar riesgos!

Para un ingreso seguro a territorios la gestión social de los equipos de trabajo del contratista debe establecer una **comunicación con líderes sociales y comunitarios** de cada zona a visitar con **antelación** a la actividad programada para **confirmar si la situación de orden público** de la zona a visitar permite o no realizar un ingreso seguro.

La seguridad es dinámica y por consiguiente las condiciones de tranquilidad y de normalidad pueden verse modificadas de manera accidental por factores multidimensionales, algunos de ellos impredecibles.

Infórmate de la situación de orden público a través de diferentes fuentes de consulta.

¡La seguridad es un compromiso de todos!





Conoce cómo inscribirte y hacer consultas en el Portal de Pago de Proveedores

En la ruta: <https://cu.epm.com.co/proveedoresycontratistas/pagos-grupo-epm> encontrarás el material tutorial con el paso a paso para inscribirte al portal de pagos de proveedores, así como el proceso para consultar cada una de las opciones que te ofrece esta herramienta de autogestión como consultas asociadas a: estados de cuenta, pagos en trámite, pagos efectuados, comprobantes de pago, descargar certificados tributarios y evaluación de desempeño.

Videos:



[¿Cómo me inscribo al Portal de Pago de Proveedores y Contratistas?](#)



[Tutorial Portal de Pago Proveedores, consulta portafolio opciones](#)





Abiertas las inscripciones en la Escuela de Destrezas de Aguas (EDA)

La Escuela de Destrezas para el sector de Aguas busca desarrollar capacidades en el oficio de la construcción, operación y mantenimiento de redes de acueducto y alcantarillado gracias a un convenio entre EPM y el SENA.

Inscríbete haciendo clic en el siguiente enlace:

<https://forms.gle/5EasSAQg7AMuweZU8>

De esta manera, se unen esfuerzos para instalar capacidades en los proveedores y contratistas de EPM y en la comunidad en general, que además de responder a las necesidades de un sector que reporta niveles significativos de crecimiento; incentivan la generación de empleo en nuestro país.

Se trata de una formación gratuita que puede recibirse presencial o virtual. En ambos casos, es necesario, estar inscrito en el portal web del SENA (Sofia Plus).

Los cursos presenciales se dictan en la sede es en el SENA de Pedregal (Diagonal 104 # 69-120) y están habilitados los siguientes horarios:

- Lunes a viernes: 6:00 p.m. - 10:00 p.m.
- Lunes a sábado: 8:00 a.m. - 12:00m
- Lunes a sábado: 1:00 p.m. - 5:00 p.m.
- Domingo: 8:00 a.m. - 12:00 m

Bajo esta modalidad es indispensable:

- ✓ Entregarle al Instructor fotocopia del documento de identidad
- ✓ Portar botas de seguridad
- ✓ Portar tapa bocas
- ✓ Llevar un candado para el locker.

Contamos con 71 cupos disponibles para la certificación de competencias laborales con el SENA, para los contratistas del negocio de Aguas y Saneamiento Básico durante el último trimestre del 2022, en las normas de competencia asociadas con diferentes oficios.

Para más información, puedes comunicarte con Ana Cecilia Ramírez a través del correo

Ana.Ramirez@epm.com.co o en el teléfono 604-3802838.



VIII Congreso Relacionamiento Proveedores - CC Energia Bogotá



El pasado 5 y 6 de octubre de 2022, EPM participó en el VIII Congreso de Relacionamiento Comercial de la Cámara Colombiana de Energía en el Hotel Gran Hyatt de la ciudad de Bogotá, donde intervinieron panelistas de algunas empresas del sector eléctrico, tratando temas asociados a:



El Impacto que la energía eléctrica genera en la cultura y la economía de los países.



Nuevas tendencias en herramientas y equipos para instalaciones eléctricas más fáciles, eficientes y seguras



Experiencias constructivas de granjas solares

En esta rueda de relacionamiento, donde los proveedores aprovechan la mesa de trabajo de EPM para realizar consultas acerca del registro en Ariba e interacción con plataforma “Te Cuento”, asimismo, se dio una contextualización general de las políticas de relacionamiento con nuestros proveedores y contratistas, se escalaron inquietudes y requerimientos asociados a la contratación con el Grupo EPM.

Manifestamos siempre nuestro interés en construir capacidades y sinergias en conjunto, fortaleciendo lazos que nos lleven a una mejor ejecución de contratos, programas y proyectos, que sirvan tanto a los intereses de EPM y nuestros contratistas, como a los territorios donde tenemos presencia.



¡Estemos conectados!

Conoce nuestros canales de comunicación
para proveedores y contratistas:

Portal Proveedores y Contratistas
(www.epm.com.co > Proveedores y Contratistas)

Línea de atención:
380 55 56 – Opción 3 y 4

Correo electrónico:
recyproco@epm.com.co

Ema: Asesora virtual
Encuéntrala en el portal de proveedores y contratistas

WhatsApp (300) 855 31 92

Si quieres recibir información por este medio, escríbenos y envíanos tu nombre, cédula, NIT, empresa y la categoría a la que pertenece: Obra, Bienes, Servicios profesionales y consultoría, Servicios de mantenimiento y operación; o Contratación Social (Aplica para JAC y Asocomunales).