



**20° Encuentro de
Inversionistas**

**Grupo·epm
¡Bienvenidos!**

Mayo 21 de 2026



Contenido

- Nuestro Grupo EPM
- Nuestra gestión en Colombia y en Latinoamérica
- Los 5 retos ambiciosos al 2035
 - 1: Calidad de los servicios
 - 2: Servicios eficientes y consumo responsable
 - 3: Cobertura universal sostenible
 - 4: Carbono neutralidad
 - 5: Generación de valor
- Conversemos

Nuestra presencia en Latinoamérica

Encuentro Inversionistas

ESSA		aguas nacionales	
edea		aguas regionales	
afinia Grupo·epm		Aguas del Oriente	
CENS		Aguas de Malambo	
Fundación Grupo·epm			
epm		Atenea	
chec		emvarias	

Guatemala

Deca II* **epm**
Guatemala

* Distribución Eléctrica Centroamericana DOS S.A.

México

epm
México

Ticsa

Bermudas

Max Seguros EPM

Panamá

ENSO

EPM Latam

PDG**
**Panamá Distribution Group

elion

HIDROECOLÓGICA DEL TERIBE, S.A.

El Salvador

DELSUR

Colombia

Chile

aguas antofagasta

epm
Chile

Hidrosur



Nuestro Grupo EPM

6

países

8

negocios

48

empresas



Distribución
y Comercialización
de Gas



Distribución
y Comercialización
de Energía



Provisión
y Comercialización
de Agua



Gestión
de Residuos
Sólidos



Gestión
y Comercialización
de Aguas Residuales



Comercialización
de Nuevas
Soluciones



Generación
y Comercialización
de Energía



Transmisión
de Energía

Grupo.epm

epm[®]

Grupo.epm

Contamos con

8,558
colaboradores

17,606
colaboradores

Atendemos

3,055,731
clientes

10,148,985
clientes

Beneficiamos

9,472,766
usuarios

30,400,000
usuarios

Adjudicamos
en Colombia

+ 3,795 contratos
por COP 3.6 billones

+ 7,100 contratos
por COP 5.8 billones

Nuestra gestión en Colombia

Segunda empresa de acueducto con más usuarios

Segunda empresa con más usuarios en alcantarillado y manejo de aguas residuales

Segunda empresa de gas con más clientes

Tercera empresa en el mercado de transmisión de energía

7.36 %

Empresa líder en un solo territorio del sector del servicio de aseo y gestión de residuos sólidos

Principal productor de energía del sistema eléctrico del país

22.4 %

Líder en infraestructura para generar energía

39.1 %

Empresa que más energía distribuye en el mercado

33.3 %

Líder en comercialización de energía

29.5 %



Nuestra gestión en Latinoamérica

Guatemala

EEGSA

Líder en distribución de energía

43.02 %

EEGSA y COMEGSA

Líder en comercialización de energía

37.5 %

TRELEC

Segundo transportista del Sistema Nacional Interconectado (SNI)

27.69 %

Panamá

ENSA

Segundo distribuidor y comercializador

40.4 % y 40.7 %

respectivamente

El Salvador

DELSUR

Segundo distribuidor y comercializador

27.44 % y 25.47 %

respectivamente

Chile

Aguas Antofagasta

La ampliación de la Planta Desaladora Norte (PDN), con 1,436 l/s de producción, convierte a Antofagasta en la ciudad más grande de Latinoamérica en ser abastecida en un 100% por agua desalada.

Hechos de gestión que impulsan nuestra evolución como Grupo EPM



Hechos relevantes

Desinversión en UNE
por COP

2.1
billones
a Millicom

- Fortalecemos caja y reducimos exposición a negocios no estratégicos.
- Protegemos el ebitda y la capacidad de inversión en servicios esenciales.

Acuerdo con
Sociedad Hidroituango

Aprobación de Tribunal Arbitral

Respaldo de la Procuraduría

- Protegemos el patrimonio público.
- Reequilibramos el contrato BOOMT.
- Garantizamos la continuidad del proyecto.

Afinia

COP 429,000 millones

en 2025 para mejorar la calidad del servicio, reducir pérdidas y recuperar la confianza de miles de usuarios.



Inversión otros operadores
COP 985 MM

Inversión Afinia
COP
3.1 billones

¡Lo invertido por Afinia es un 221 % superior a lo invertido por los antiguos operadores en 10 años!



Emvarias

Transformamos residuos en valor en La Pradera

Finalizamos
**primera fase del
vaso La Piñuela**

COP 217,715 millones

- Aseguramos la capacidad de disposición hasta 2033

Adelantamos la transformación
del relleno hacia

**Parque tecnológico
ambiental**

- Valorización de residuos
- Economía circular

Avanzamos en la
implementación de

**Planta de valorización
de residuos**

1,680 t/día

- Tratar 80 % de residuos de Medellín
- Reducir 30 % de disposición final
- Energía limpia

Hidroituango

Avanzar con responsabilidad para proteger la vida y asegurar la energía del país



95.25 %

Avance unidades de generación zona sur

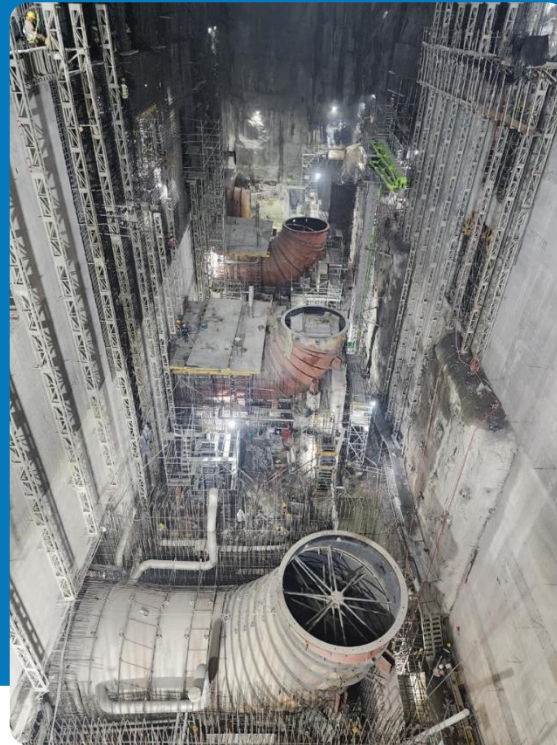
Descripción	Unidad 5	Unidad 6	Unidad 7	Unidad 8
Obras civiles <i>(conducción, casa de máquinas y descarga)</i>	47.78 %	46.82 %	37.83 %	33.34 %
Turbina y auxiliares mecánicos	3.36 %	3.31 %	2.74 %	2.01 %
Generador, transformadores y auxiliares eléctricos	3.49 %	3.44 %	3.46 %	3.46 %
Pruebas	0.00 %	0.00 %	0.00 %	0.00 %
Total	54.63 %	53.57 %	44.03 %	38.81 %

* Cifras con corte al 31 de marzo de 2026

Casa de máquinas sur (unidades 5 a 8)



Vista general - Agosto 2019



Vista general – Enero 2026



Vista general – Abril 2026

Liderar la transición energética del país

Uno de los proyectos renovables más ambiciosos en la historia de la Empresa

Concretamos una alianza estratégica entre EPM, ERCO Energía y un inversionista para el desarrollo, construcción y operación en el largo plazo de un **megaparque solar** de aproximadamente 400 MWp (megavatio pico).





**Acueducto y
alcantarillado aéreo**



Unidos por el Agua



Unidos por el Gas



**Intervención en
quebradas**

Gestión con propósito y estándares internacionales de sostenibilidad

Acceso y comprabilidad	6 AGUA LIMPIA Y SANEAMIENTO	7 ENERGÍA ASEQUIBLE Y NO CONTAMINANTE	9 INDUSTRIA, INNOVACIÓN E INFRAESTRUCTURA	12 PRODUCCIÓN Y CONSUMO RESPONSABLES	17 ALIANZAS PARA LOS OBJETIVOS		
Calidad y seguridad de los productos y servicios	6 AGUA LIMPIA Y SANEAMIENTO	7 ENERGÍA ASEQUIBLE Y NO CONTAMINANTE	9 INDUSTRIA, INNOVACIÓN E INFRAESTRUCTURA	12 PRODUCCIÓN Y CONSUMO RESPONSABLES	17 ALIANZAS PARA LOS OBJETIVOS		
Gobierno corporativo				16 PAZ, JUSTICIA E INSTITUCIONES SÓLIDAS	17 ALIANZAS PARA LOS OBJETIVOS		
Bienestar laboral y adaptativo		8 TRABAJO DECENTE Y CRECIMIENTO ECONÓMICO	10 REDUCCIÓN DE LAS DESIGUALDADES	16 PAZ, JUSTICIA E INSTITUCIONES SÓLIDAS	17 ALIANZAS PARA LOS OBJETIVOS		
Derechos humanos	6 AGUA LIMPIA Y SANEAMIENTO	7 ENERGÍA ASEQUIBLE Y NO CONTAMINANTE	8 TRABAJO DECENTE Y CRECIMIENTO ECONÓMICO	10 REDUCCIÓN DE LAS DESIGUALDADES	12 PRODUCCIÓN Y CONSUMO RESPONSABLES	16 PAZ, JUSTICIA E INSTITUCIONES SÓLIDAS	17 ALIANZAS PARA LOS OBJETIVOS

Tecnología e innovación	6 AGUA LIMPIA Y SANEAMIENTO	7 ENERGÍA ASEQUIBLE Y NO CONTAMINANTE	9 INDUSTRIA, INNOVACIÓN E INFRAESTRUCTURA	11 CIUDADES Y COMUNIDADES SOSTENIBLES	12 PRODUCCIÓN Y CONSUMO RESPONSABLES	17 ALIANZAS PARA LOS OBJETIVOS
Transparencia					16 PAZ, JUSTICIA E INSTITUCIONES SÓLIDAS	17 ALIANZAS PARA LOS OBJETIVOS
Solidez financiera	6 AGUA LIMPIA Y SANEAMIENTO	7 ENERGÍA ASEQUIBLE Y NO CONTAMINANTE	8 TRABAJO DECENTE Y CRECIMIENTO ECONÓMICO	12 PRODUCCIÓN Y CONSUMO RESPONSABLES	16 PAZ, JUSTICIA E INSTITUCIONES SÓLIDAS	17 ALIANZAS PARA LOS OBJETIVOS
Agua y biodiversidad	6 AGUA LIMPIA Y SANEAMIENTO	7 ENERGÍA ASEQUIBLE Y NO CONTAMINANTE	13 ACCIÓN POR EL CLIMA	14 VIDA SUBMARINA	15 VIDA DE ECOSISTEMAS TERRESTRES	17 ALIANZAS PARA LOS OBJETIVOS
Cambio climático	6 AGUA LIMPIA Y SANEAMIENTO	7 ENERGÍA ASEQUIBLE Y NO CONTAMINANTE	12 PRODUCCIÓN Y CONSUMO RESPONSABLES	13 ACCIÓN POR EL CLIMA	15 VIDA DE ECOSISTEMAS TERRESTRES	17 ALIANZAS PARA LOS OBJETIVOS
Energía renovable		7 ENERGÍA ASEQUIBLE Y NO CONTAMINANTE	11 CIUDADES Y COMUNIDADES SOSTENIBLES	12 PRODUCCIÓN Y CONSUMO RESPONSABLES	13 ACCIÓN POR EL CLIMA	17 ALIANZAS PARA LOS OBJETIVOS

Negocios								
	Provisión y Comercialización de Agua	Gestión de Residuos Sólidos	Transmisión de Energía	Distribución y Comercialización de Gas	Gestión y Comercialización de Aguas Residuales	Generación y Comercialización de Energía	Distribución y Comercialización de Energía	Comercialización de Nuevas Soluciones



5

Retos ambiciosos para el 2035



Calidad de los servicios

La calidad en lo público construye confianza





Calidad de los servicios

Garantizamos la continuidad en el servicio de acueducto

Índice de Continuidad de Acueducto (ICTAC) %

EPM	Aguas de Malambo	Aguas del Oriente	Aguas Regionales	ADASA
2025	2025	2025	2025	2025
99.56 %	81.49 %	99.93 %	92.52 %	99.27 %

Cuando cuidamos la calidad del agua, cuidamos la vida

Índice de Riesgo de Calidad del Agua (IRCA) %

EPM	Aguas de Malambo	Aguas del Oriente	Aguas Regionales
2025	2025	2025	2025
0.78 %	0.01 %	0.02 %	0.23 %



Índice de continuidad del tratamiento de aguas residuales - PTAR (%)

EPM	Aguas Nacionales
2025	2025
99.71 %	100 %

Índice de calidad del agua residual (%)

EPM	Aguas Nacionales
2025	2025
99.40 %	100 %

Indicadores en la gestión de residuos (%)

Emvarias	
Indicador	2025
Continuidad barrido y limpieza	90.33 %
Continuidad en recolección	100 %
Toneladas recogidas	757,231

Índice de pérdidas gas (%)

EPM
2025
4.37 %

Empresas nacionales	SAIDI (duración - horas)		SAIFI (frecuencia - cantidad)	
	2025	Meta regulatoria	2025	Meta regulatoria
EPM	9.14	10.02	5.67	9
CHEC	17.73	17.76	11.84	15.18
EDEQ	3.94	4.97	3.65	9
ESSA	17.19	18.39	8.08	11.81
CENS	22.48	23.52	5.90	9
AFINIA	66.03	80.31	44.63	69.65

Empresas internacionales	SAIDI (duración - horas)		SAIFI (frecuencia - cantidad)	
	2025	Meta regulatoria	2025	Meta regulatoria
DELSUR	16.39	19	6.44	9.5
ENSA	11.52	15	6.66	10
EEGSA	4.29	8	2.61	2.5



Calidad de los servicios



Con menos interrupciones fortalecemos la confianza en nuestros clientes y usuarios



Servicios eficientes

Usar mejor los recursos es cuidar el futuro





Servicios eficientes

La eficiencia también es invertir mejor

epm[®]

COP 2.78 billones

Grupo·epm

COP 4.97 billones

destinados a inversiones en infraestructura

**Priorizamos proyectos de mayor
impacto que:**

Optimizan la operación

Protegen los recursos

Promueven el consumo responsable

Garantizan la calidad y continuidad del
servicio





Servicios eficientes

Con el Centro de Economía Circular del Grupo EPM vemos posibilidades en los residuos



COP 20,000 millones

al año, generados por el procesamiento y la valorización de residuos

50 % de las materias primas obtenidas (5,000 t/año) servirán para 2030 como insumos para la operación del Grupo EPM




Cobertura
universal sostenible

Llegar a todos
es construir equidad

eddeo®

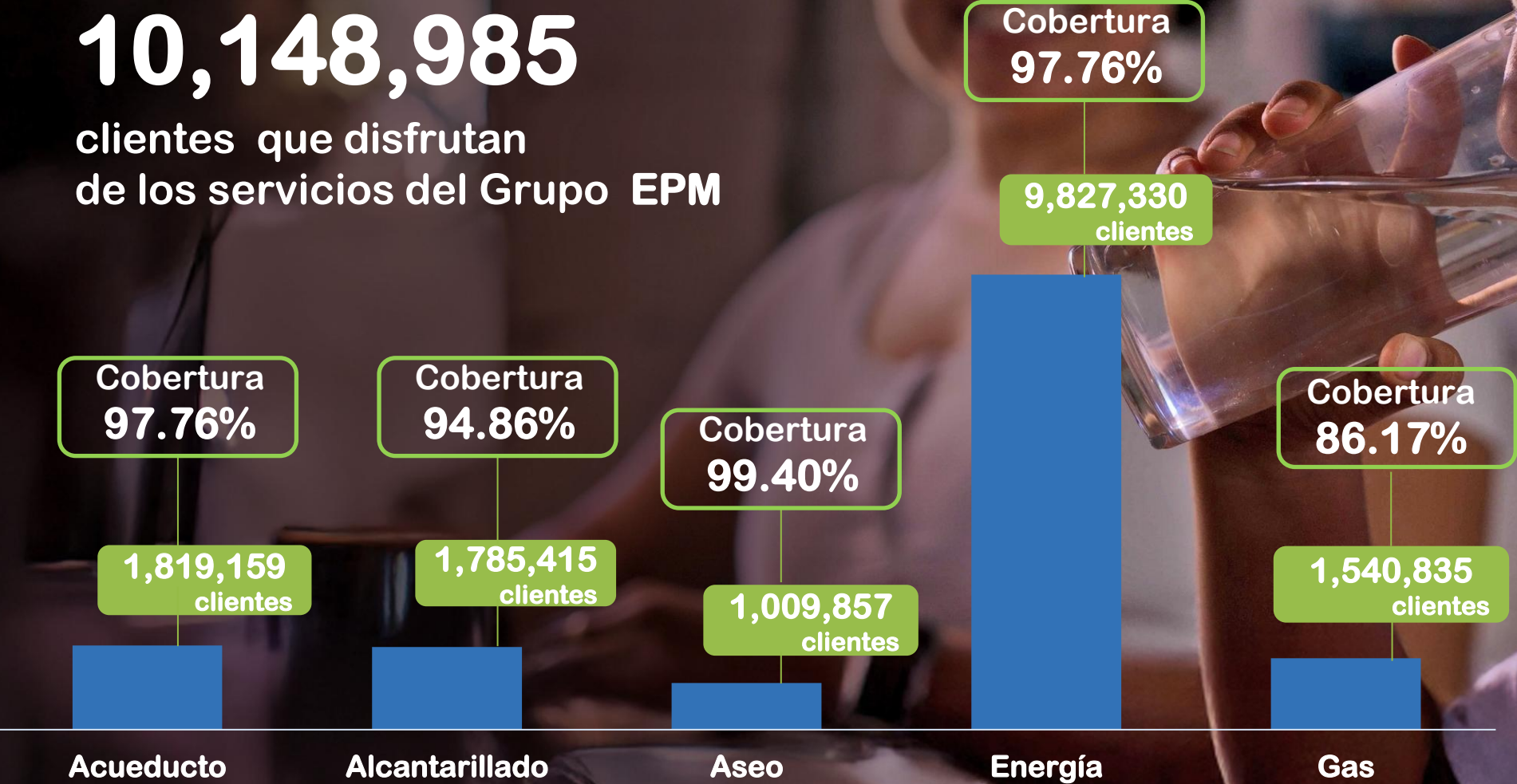
Grupo.epm

 Cobertura universal sostenible

Superamos indicadores que nos conectan con la vida

10,148,985

clientes que disfrutaron de los servicios del Grupo EPM





Carbono neutralidad

Cuidar el planeta es asegurar el mañana

Grupo.epm





Carbono neutralidad

Reducimos emisiones para que haya más vida

epm[®]

67 %

Grupo·epm

40 %

Reducción de las emisiones de gases de efecto invernadero (GEI) en 2025

Mejoramos

1,119,715

emisiones de GEI en 2025 frente a las 1,869,600 emitidas en 2024





Carbono neutralidad

Reducimos emisiones para
que haya más vida

4,754

nuevas hectáreas

para la protección hídrica
y la biodiversidad para un total de

143,799 ha desde 2015

Superamos la meta propuesta de
137,000 ha a 2025 como Grupo





Generación de valor

Lo público bien gestionado
transforma vidas



ASOGROCOL
Asociación Campesina
de Liborina





Generación de valor

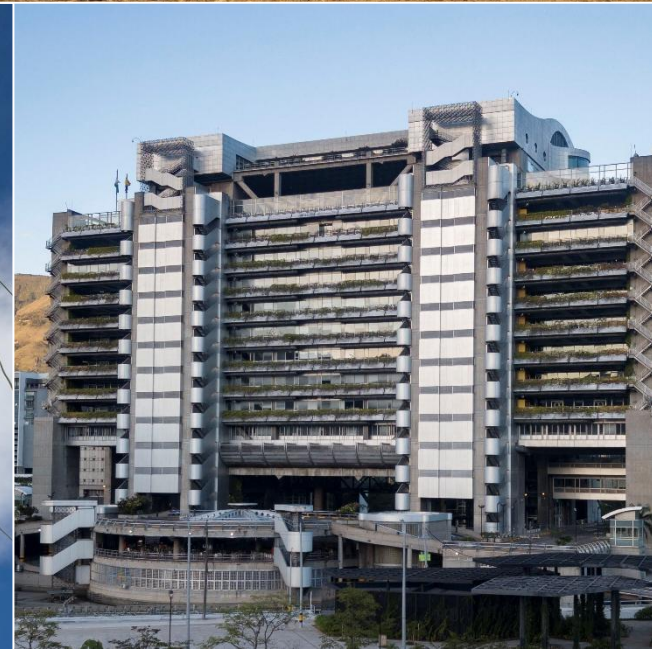
Atravesamos un año exigente

2025, marcado por:

- Presiones inflacionarias
- Volatilidad cambiaria
- Ajustes regulatorios

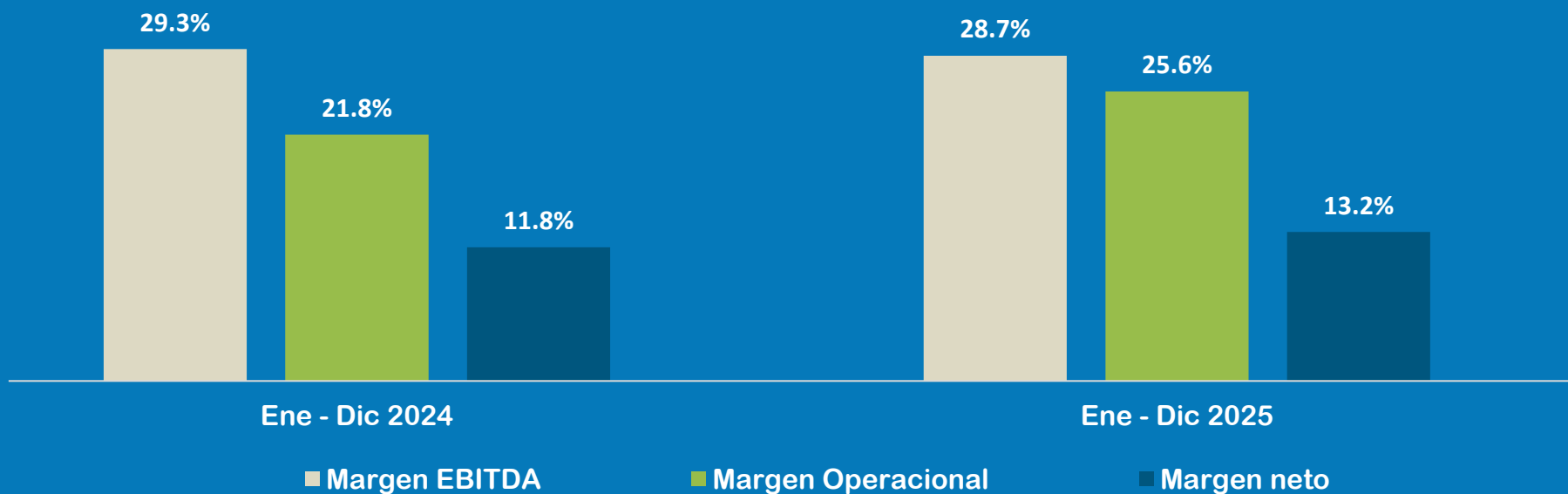
Este escenario nos exigió:

- Actuar con prudencia financiera
- Gestión integral del riesgo
- Garantizar calidad y continuidad de los servicios





Cifras en billones pesos	Ingresos	EBITDA	Resultado
Grupo.epm	40.6 ↓ 2%	11.1 ↓ 6%	5.3 ↑ 9%
epm®	19.6 ↓ 1%	7.5 ↓ 7%	4.9 ↑ 1%



Grupo EPM por empresas nacionales e internacionales

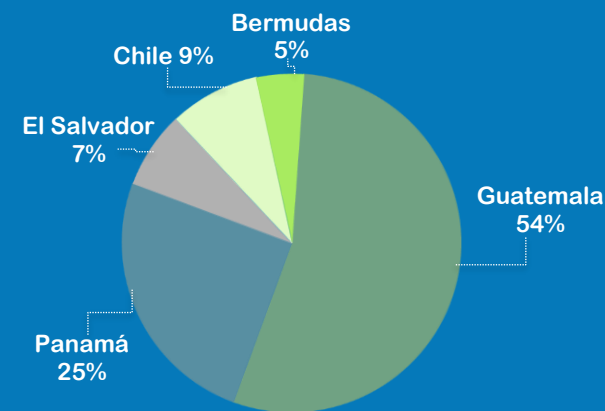
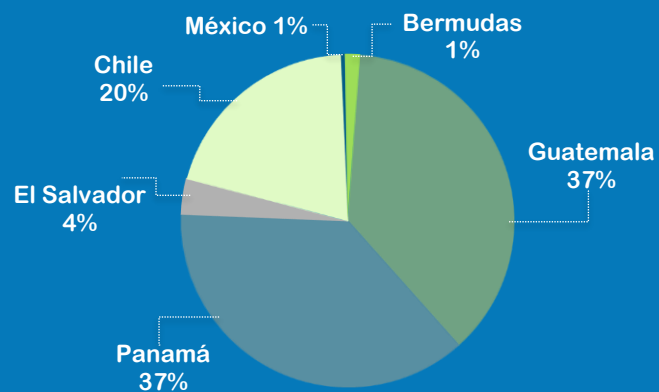
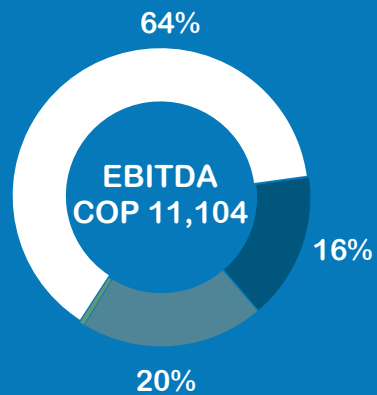
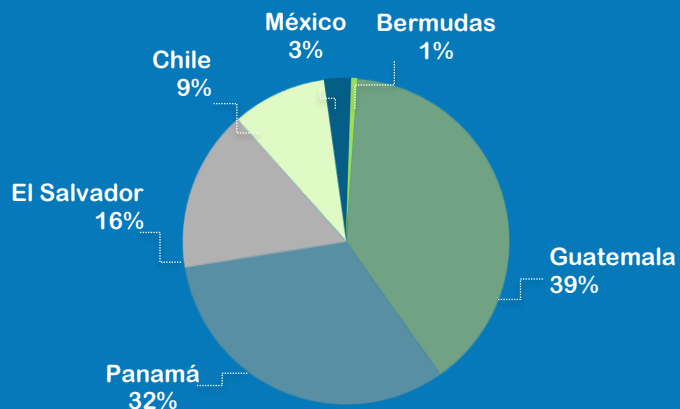
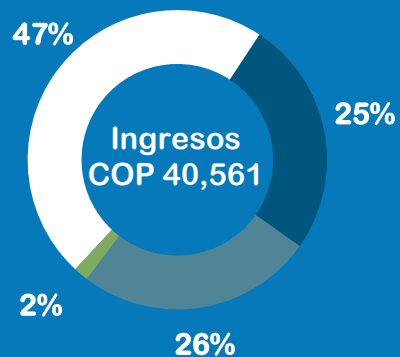
Cifras en miles de millones de pesos



Generación de valor

Buscamos solidez y gestión resiliente

● EPM
 ● Empresas Energía Colombia
 ● Empresas Internacionales
 ● Empresas Aguas Colombia



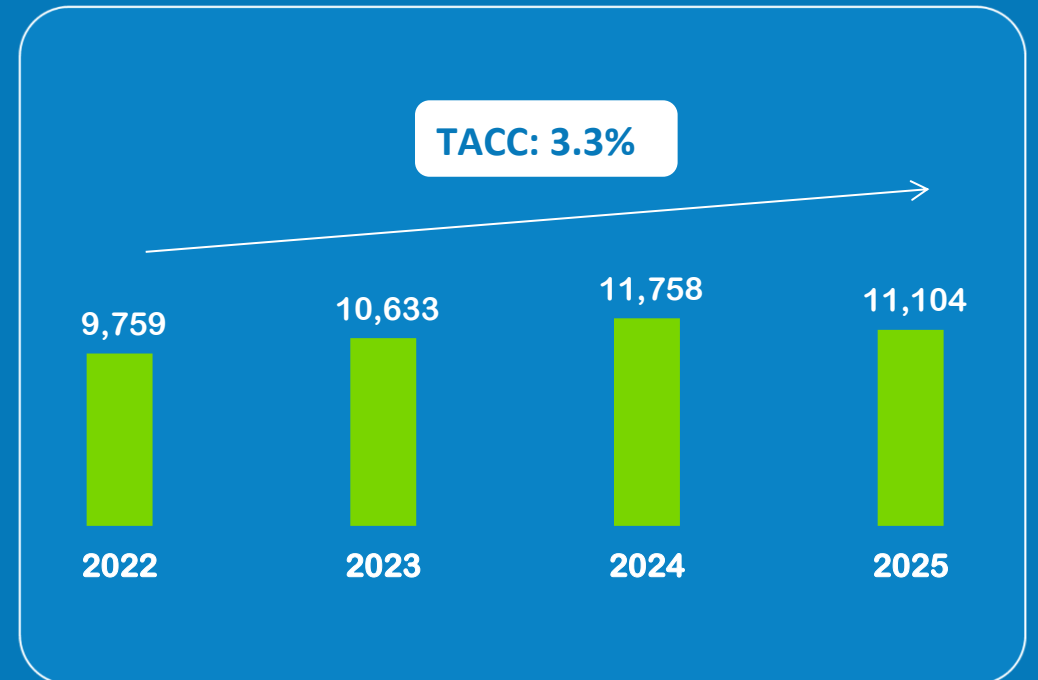
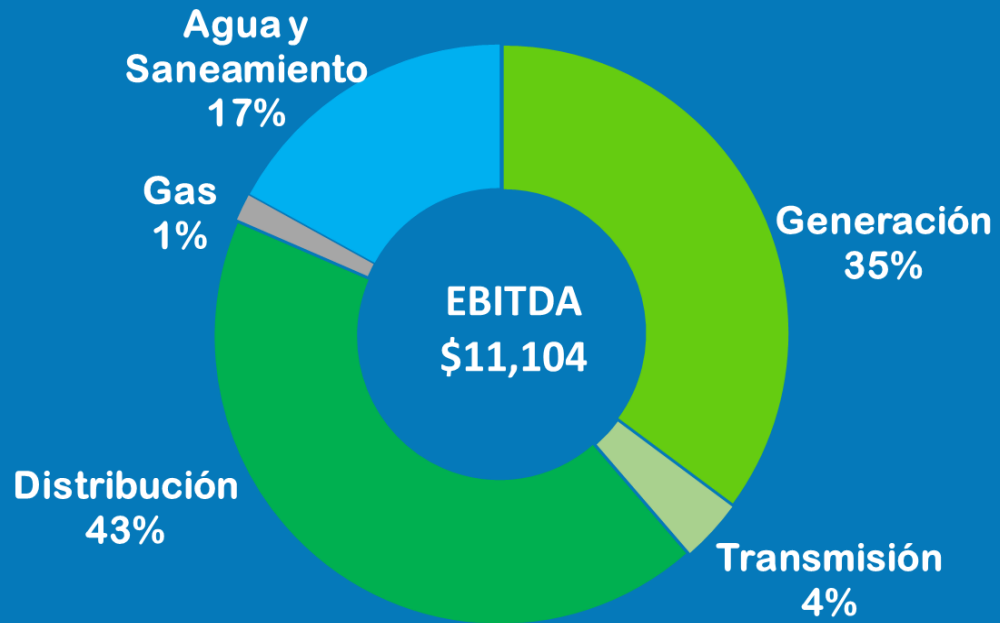
Los porcentajes no incluyen otros segmentos ni eliminaciones.

Los porcentajes del Resultado Integral no incluyen las empresas de energía Colombia por -\$68 y de aguas Colombia por -\$151.



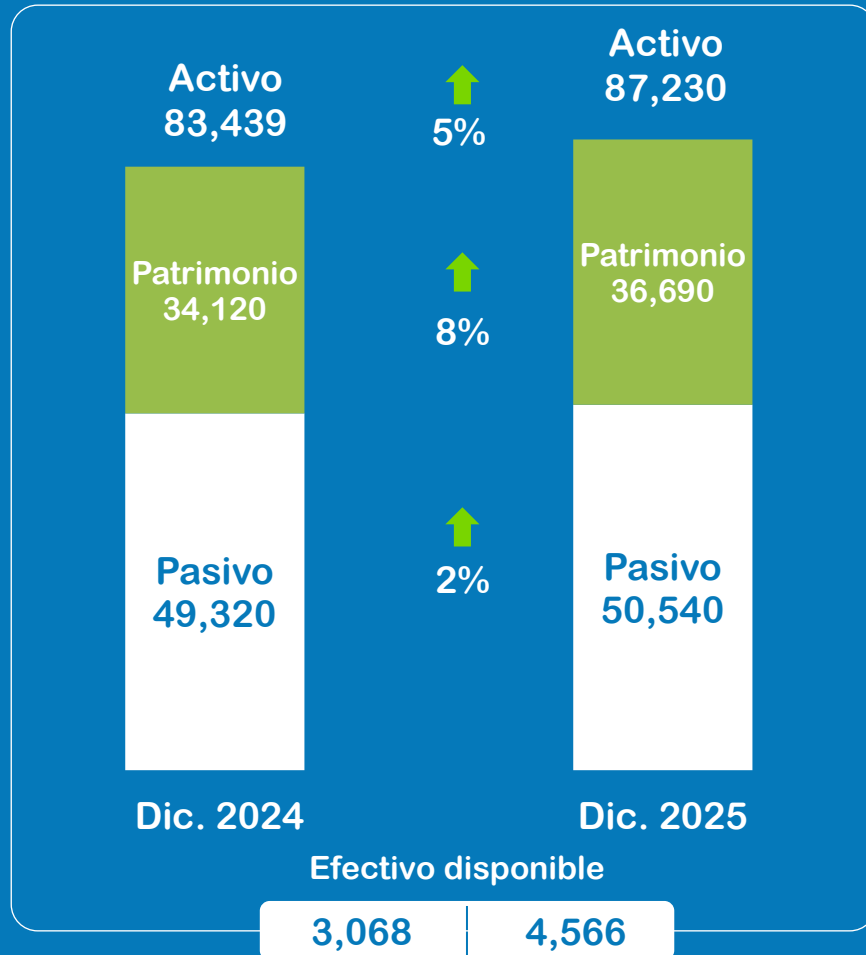
EBITDA Grupo EPM

Cifras en miles de millones de pesos





Estado de la situación financiera



Cifras en miles de millones de pesos

Indicador	2024	2025
Endeudamiento total	59 %	58 %
Endeudamiento financiero	39 %	39 %
EBITDA / Gastos financieros	3.65 x	3.36 x
Deuda LP / EBITDA	2.68 x	2.90 x
Deuda neta/ EBITDA*	2.38 x	2.46 x
Deuda LP / Patrimonio	0.88 x	0.82 x

*Deuda Neta/Ebitda contractual: 4.0X



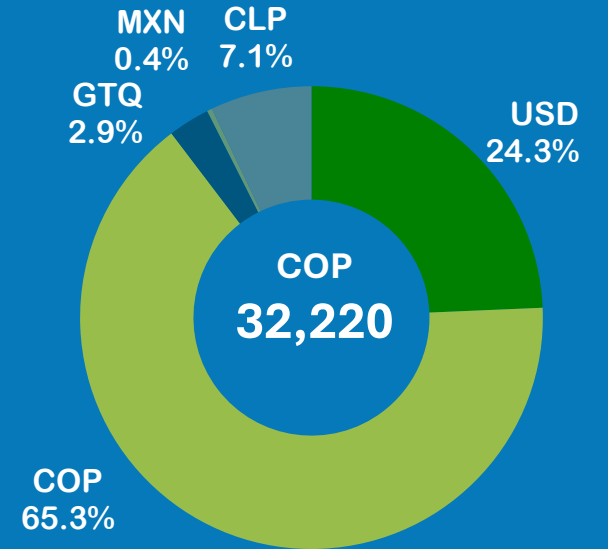
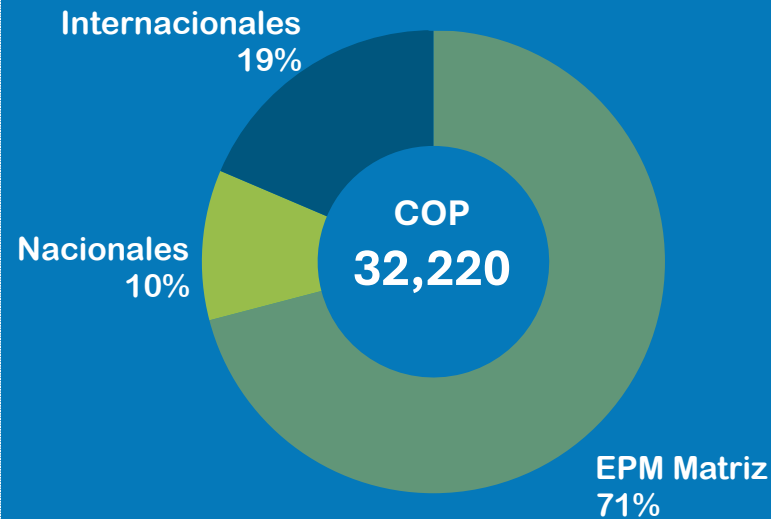
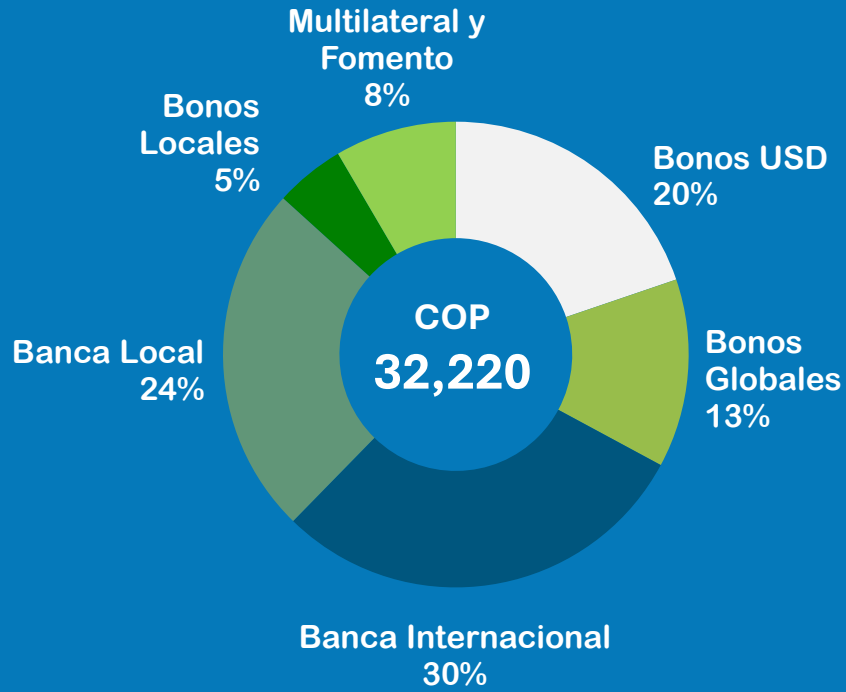
Saldo de la deuda 2025

Cifras en miles de millones de pesos

Fuente

Empresa

Moneda*



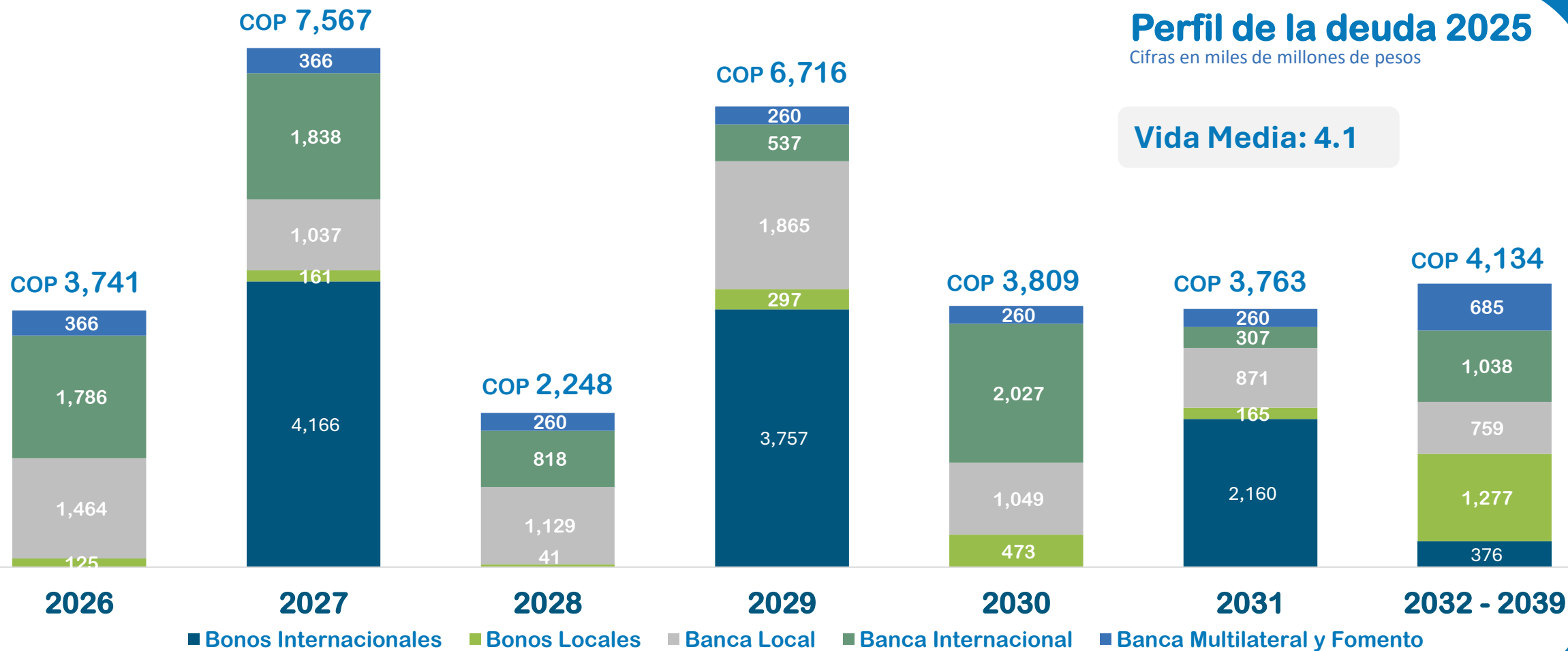
* Después de Cobertura Financiera



Perfil de la deuda 2025

Cifras en miles de millones de pesos

Vida Media: 4.1





Generación de valor

Impulsamos la rentabilidad
con propósito

COP 2.65 billones

transferidos al Distrito de Medellín

Se mantiene la política de
transferencias al Distrito de Medellín:

30 % ordinarias

25 % extraordinarias

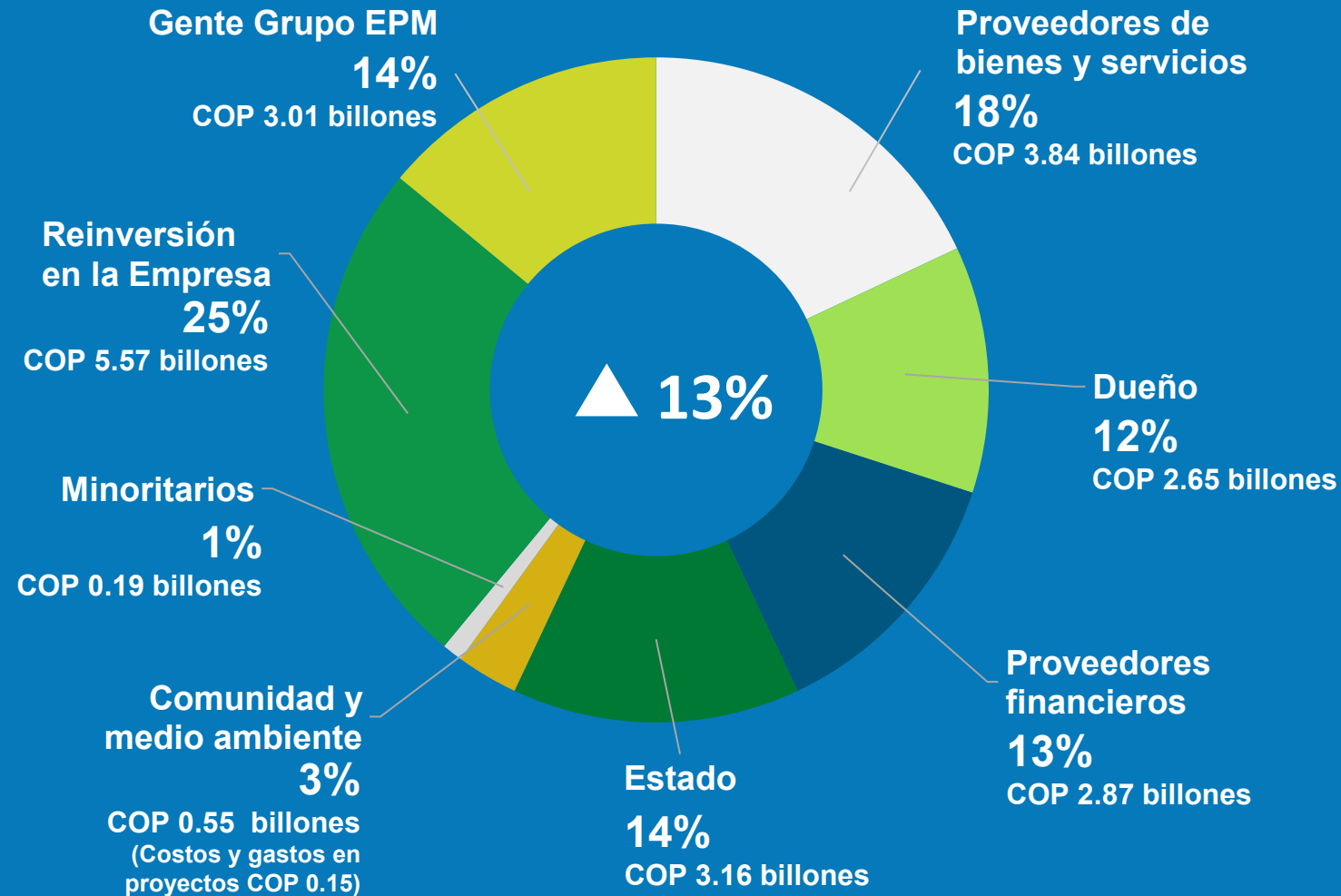
para un total de 55 %





COP 21.84 billones

de valor agregado, como Grupo EPM, para transferir beneficios económicos directos a los territorios donde operamos





Principales cifras a marzo 2026

Ingresos	EBITDA	Resultados del período
9,153 ↓ 3%	2,679 ↓ 7%	2,378 ↑ 68%

Activos	Patrimonio	Pasivos
89,563 ↑ 3%	38,497 ↑ 5%	51,066 ↑ 1%

- **Ingresos:** disminución presentada en el segmento de Distribución, atribuible a una reducción en la tarifa promedio en Colombia y al efecto de conversión cambiaria en las operaciones internacionales.
- **Resultado del período:** incremento explicado por la utilidad neta generada tras la desinversión de UNE.

Indicadores

- Margen EBITDA: 29%
- Margen neto: 26%
- Deuda LP / EBITDA: 3.05x
- Deuda neta / EBITDA: 2.28x
- EBITDA / Gastos financieros: 3.11x
- Deuda LP / Patrimonio: 0.81x



Plan de inversiones Grupo EPM 2026 – 2029

COP 23 billones



Proyectos destacados

EPM

- Expansión y reposición de T&D.
- Intervenciones en redes de acueducto y alcantarillado.
- Interceptor Copacabana.
- Habilitación Viviendas Aguas Residuales.

Otras empresas Energía

- Expansión y reposición en las nacionales ESSA, CENS, CHEC y en las internacionales ENSA y EEGSA.



Cifras en billones de pesos

Plan de financiación: fuentes disponibles y en negociación

1

Aprobado y desembolsado \$1.8

EPM

Sindicado: \$1.2

Empresas Grupo

Banca local: \$0.2

Mercado de capitales: \$0.4

2

Contratado \$1.2

EPM

Banca local: \$0.8

Empresas Grupo

Banca local: \$0.4

3

En revisión Ministerio de Hacienda \$1.7

EPM

Banca fomento: \$1.3

Empresas Grupo

Banca fomento: \$0.3

Banca local: \$0.1

4

En negociación \$6.1

Banco fomento: \$4.4

Banca Internacional: \$1.7

Grupo·epm



Grupo·epm

Conversemos