



2026: consolidación y nuevos avances
en la Planta de Potabilización

La Ayurá

epm[®]



2026: consolidación y nuevos avances en la Planta La Ayurá

La modernización avanza con paso firme y visión de futuro

Actualmente se ejecutan nuevas actividades y etapas constructivas que permiten avanzar de manera organizada en la modernización de la planta. Este proceso representa una inversión estratégica para garantizar la calidad y continuidad del servicio de agua potable, beneficiando a los habitantes del sur del Valle de Aburrá no solo en el presente, sino proyectando una infraestructura preparada para responder a las necesidades de las próximas cinco décadas.



Ingeniera Luz Adriana Peralta Quintero – profesional de Gestión de Proyectos Ingeniería EPM

“Durante este año vamos a terminar las obras civiles, la instalación de equipos y la puesta en marcha de la fase I de la modernización de estos procesos. Entre ellas: la adecuación del alcantarillado que recoge y conduce las aguas lluvias dentro de la planta, la instalación de una nueva tubería que permitirá manejar de mejor forma las descargas de agua y llevarlas de manera segura al alcantarillado, la construcción de un nuevo tanque y conexiones para reutilizar el agua del lavado de filtros, y la ampliación de la subestación eléctrica de la planta de potabilización, necesaria para el funcionamiento de los equipos existentes y los nuevos equipos. Finalmente, realizaremos las pruebas para comprobar que todo opere correctamente.”

Nuestro objetivo es que todas estas mejoras entren en funcionamiento hacia octubre de 2026, optimizando así el proceso de potabilización de esta planta que abastece al sur del Valle de Aburrá y de esta forma seguir garantizando un servicio de acueducto seguro y confiable para la comunidad”, puntualizó la Ingeniera Luz Adriana.



Un túnel subterráneo fortalece la infraestructura de la planta

Avanza la construcción del túnel liner, una obra subterránea de aproximadamente 40 metros de longitud que permitirá instalar de forma segura las nuevas tuberías que recolectarán los descargues de las estructuras de entrada. Esta solución se desarrolla bajo tierra para minimizar intervenciones en superficie en una zona donde el espacio es limitado.



“La obra se ejecuta mediante la instalación progresiva de anillos que garantizan resistencia y seguridad. Actualmente se ha alcanzado aproximadamente la mitad de su extensión proyectada, consolidando un frente clave dentro del proceso. Este sistema permite avanzar de forma horizontal bajo el terreno, protegiendo las estructuras cercanas”, explicó el ingeniero Juan Carlos Rincón Díaz, director de la interventoría AYESA Ingeniería.

Esta intervención no solo optimiza el desarrollo constructivo, sino que aporta mayor confiabilidad y solidez a la operación.



Ingeniero Juan Carlos Rincón Díaz

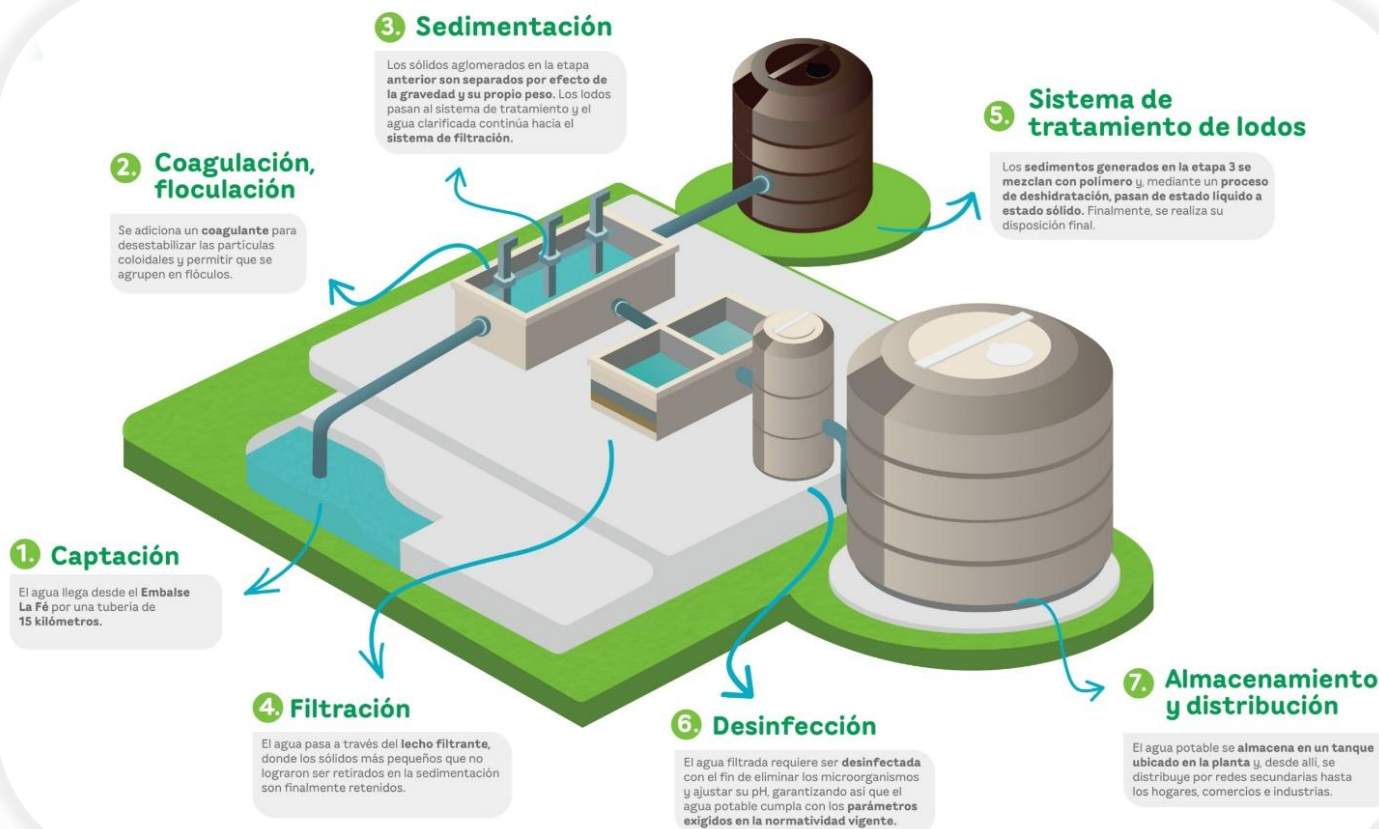


Instalación de nuevos equipos impulsa la operación de la planta

Durante este año continuará la instalación de los equipos que hacen parte del proceso de modernización, una etapa fundamental para mejorar la eficiencia y estabilidad de la planta. Estas labores incluyen el montaje de nuevas compuertas y sistemas internos, así como equipos asociados a los procesos de tratamiento y recirculación de agua. “Este año será clave para el montaje de equipos que representan un hito dentro del proyecto y nos permitirá avanzar de manera articulada en las demás intervenciones”, explicó Yerson Fabián Bernal, auxiliar electromecánico del proyecto.

Además, el equipo técnico ha realizado visitas a los fabricantes para verificar pruebas de calidad y asegurar que cada uno de los equipos cumpla con los estándares requeridos antes de su implementación.

El proceso de potabilización que garantiza agua segura para la comunidad



La Planta La Ayurá, con capacidad para tratar hasta **6.200 litros de agua por segundo** y **abastecer cerca del 60% de la demanda de agua potable** del Valle de Aburrá, recibe el agua desde el embalse La Fe, que recorre cerca de 10 kilómetros de tubería hasta llegar a la planta.



El proceso que garantiza agua segura para la comunidad

Actualmente, el proyecto de modernización alcanza un **avance del 56 %**, consolidando mejoras en el proceso de potabilización que hacen posible transformar el agua cruda en agua segura para el consumo.

Estas intervenciones incorporan soluciones tecnológicas y operativas que optimizan el control, la estabilidad y la eficiencia en el tratamiento del agua.

De esta manera, se consolida una infraestructura más robusta que contribuye a garantizar un servicio confiable y de mejor calidad para los hogares del sur del Valle de Aburrá.

**¡Por el Valle de Aburrá,
estamos ahí!**