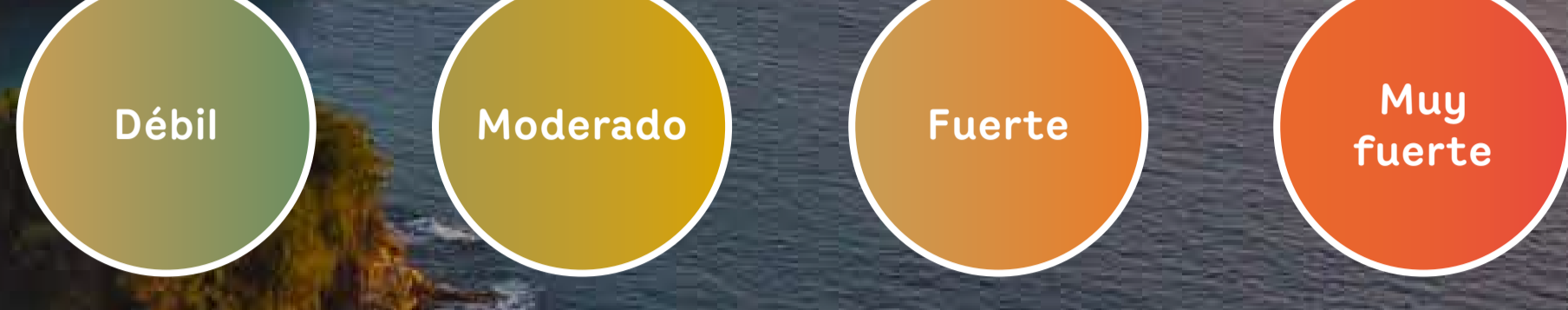


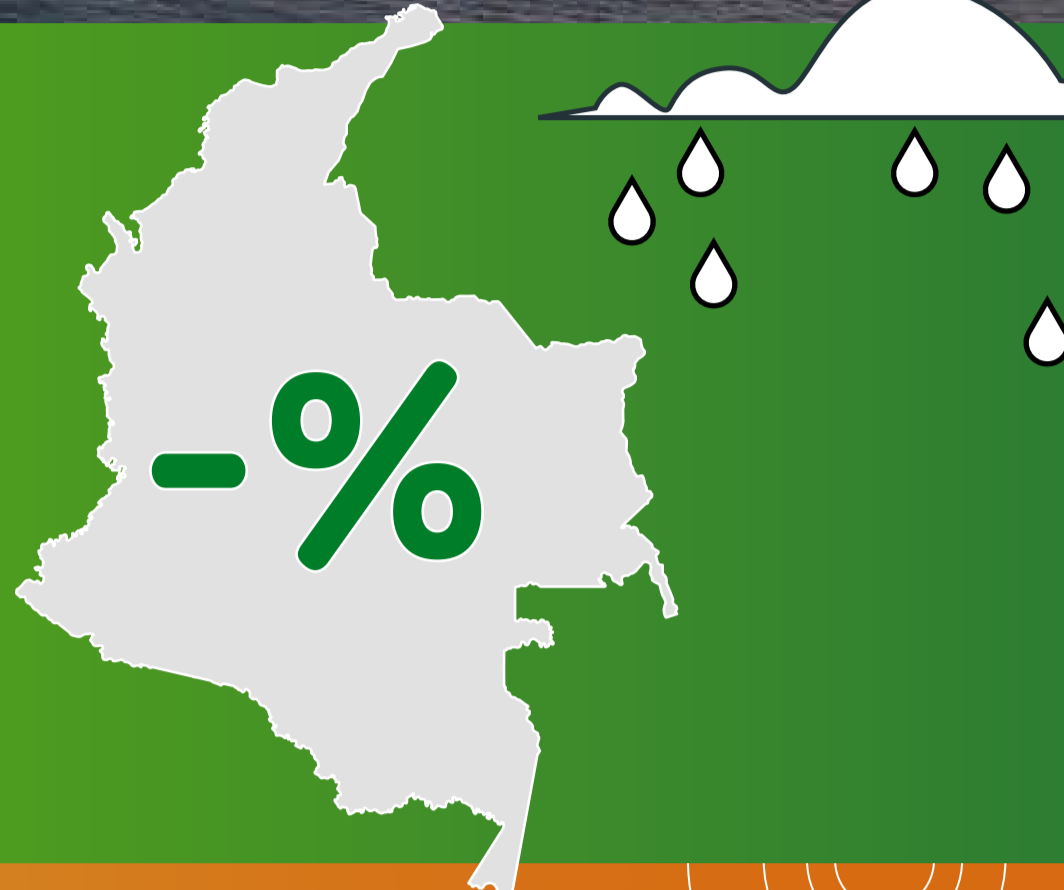
¡Pilas con El Niño!

El Fenómeno de El Niño es un evento de variabilidad climática que se genera por el calentamiento del océano Pacífico.

Dependiendo de la temperatura que tenga superficialmente el mar, El Niño se puede clasificar como:



Colombia tendrá reducción de lluvias, pero eso no significa que dejará de llover completamente.



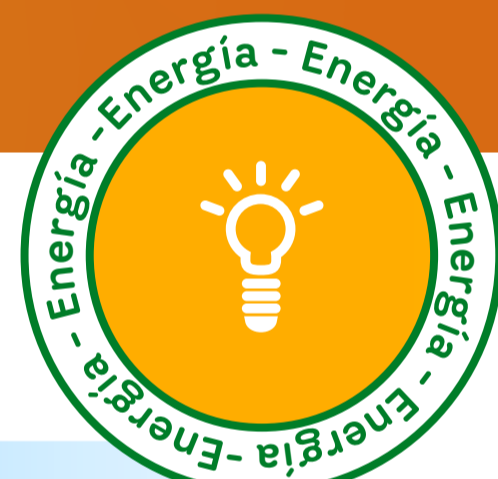
¿Cuánto puede durar?

Generalmente los fenómenos de El Niño inician a mediados de año y terminan en los meses de marzo/abril del siguiente año, cubriendo la segunda temporada de lluvias y la primera temporada seca del año.

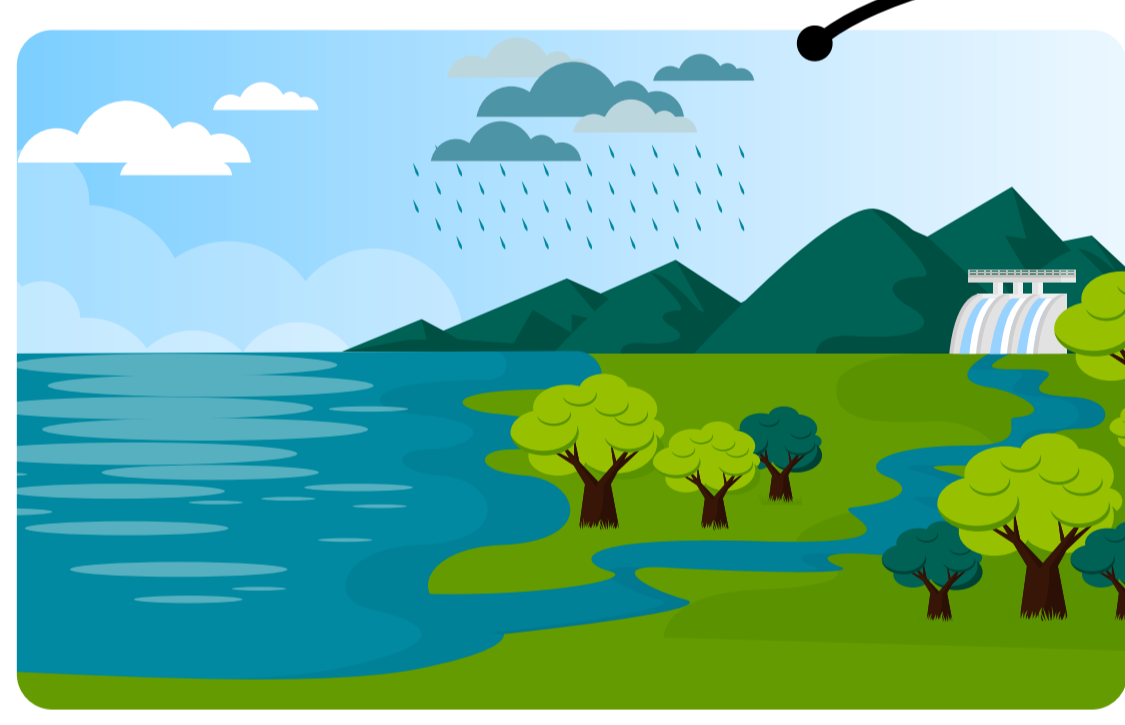
Menos lluvias

Menos caudal en los ríos y quebradas

Su impacto en los servicios públicos



Con el Fenómeno de El Niño



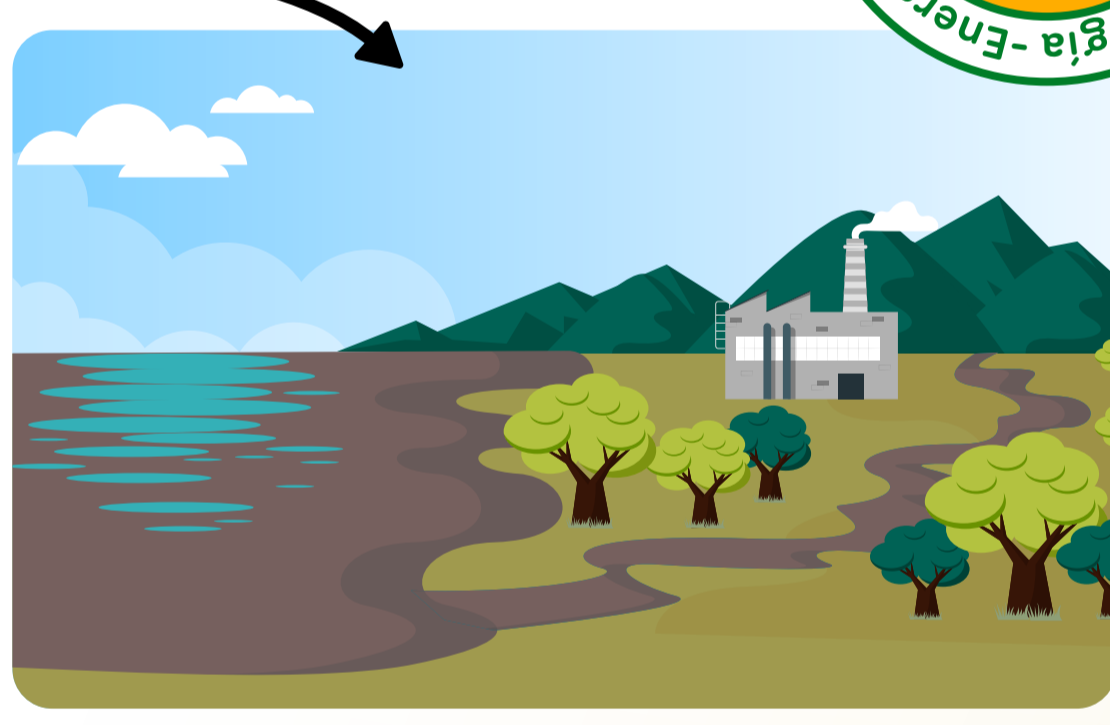
Generación de energía hidráulica

En Colombia la energía eléctrica proviene en su mayoría de la generación hidráulica.



Embalses en condiciones normales

En condiciones normales, los embalses de agua para el consumo humano son abastecidos por fuentes directas (ríos y quebradas), y usan ocasionalmente bombes de agua cruda en épocas de verano.



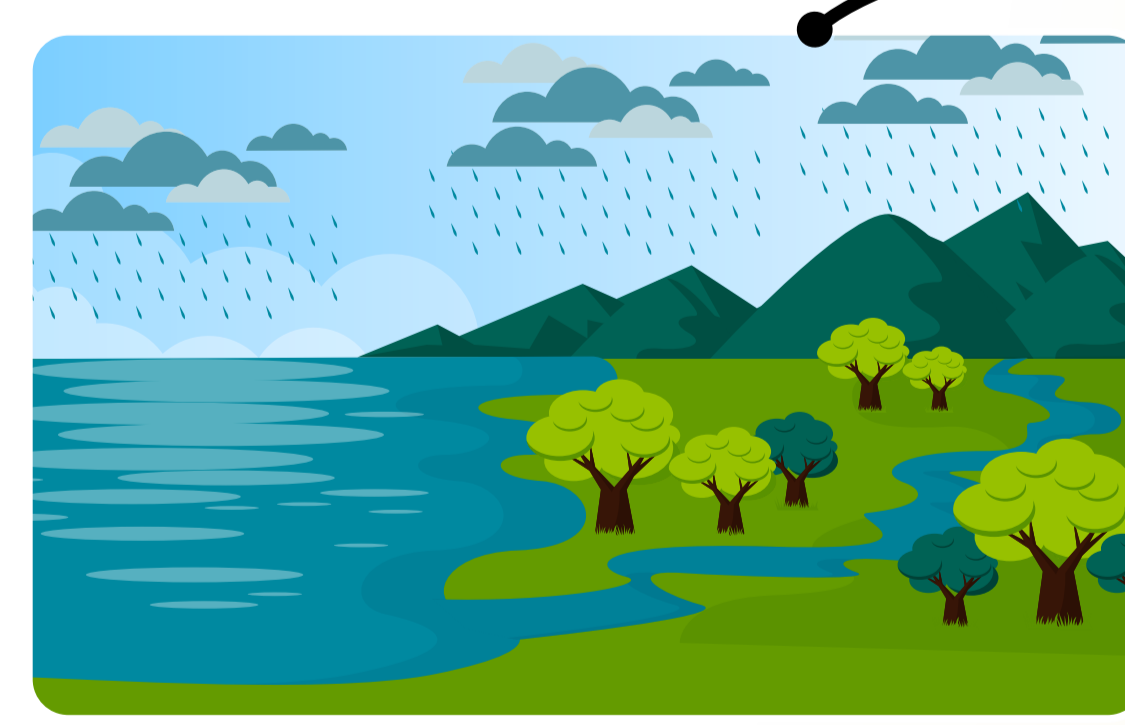
Generación de energía térmica

Con el fenómeno de El Niño se aumenta la producción de energía a través de plantas térmicas que funcionan con carbón, gas o combustible líquido, cuya generación es más costosa que la generación hidroeléctrica.

Embalses con El Niño

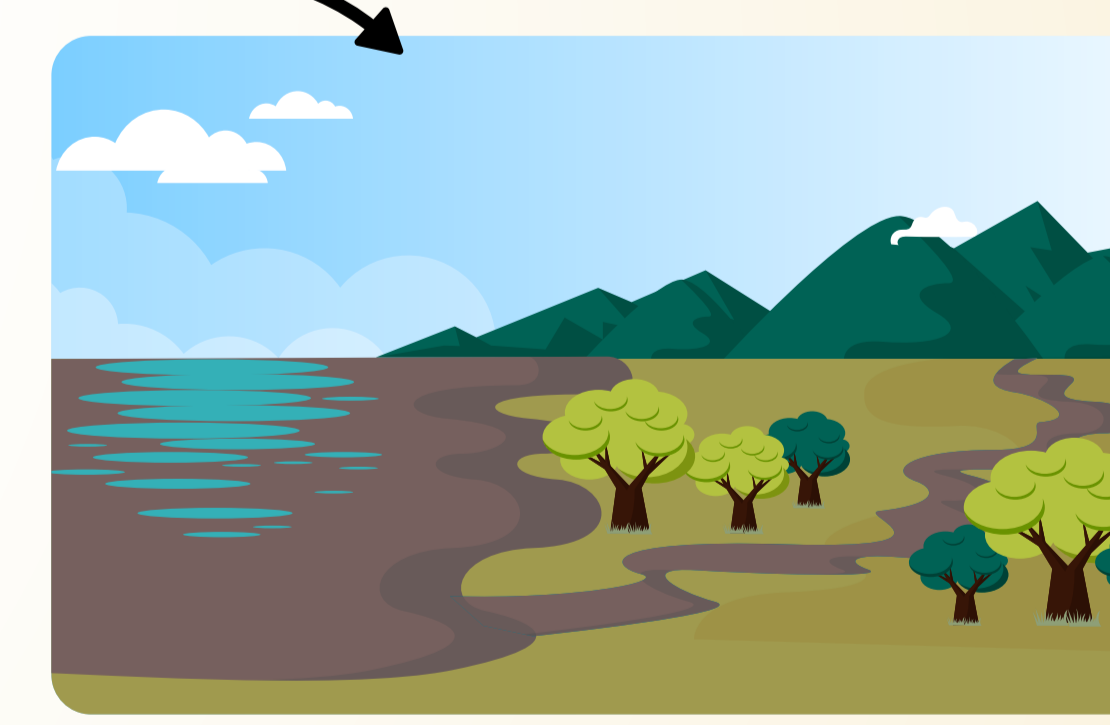
Es necesario realizar con mayor frecuencia bombes de agua cruda desde otras fuentes lejanas que ayuden a contrarrestar la disminución de los caudales de las fuentes directas; aún así el nivel de los embalses podría disminuir.

Con el Fenómeno de El Niño



Fuentes menores en condiciones normales

Algunos usuarios del sistema de acueducto de EPM, son abastecidos directamente por plantas de potabilización que reciben de fuentes menores (quebradas o ríos) y no de embalses.



Fuentes menores con El Niño

Debido a la disminución de las lluvias, los caudales de estas fuentes menores se reducen y por ende la cantidad de agua para potabilizar en estas zonas es menor y podría afectarse la continuidad del servicio.

Con el Fenómeno de El Niño

