

Declaración de conflicto de interés reales o potenciales

Versión 16-08-17

Grupo·epm



Declaración de conflicto de intereses reales o potenciales¹

YO _____, identificado con la Cédula de Ciudadanía No. _____, fecha de expedición del documento de identidad (DD/MM/AAAA) ____/____/_____, con el ánimo de facilitar la transparencia en el **Grupo EPM**, declaro que la(s) situación(es) que relaciono a continuación, representa(n) un conflicto de intereses real o potencial en la labor que desempeño:

1. Actividades económicas y participaciones en sociedades que a la fecha podrían generarme un conflicto de intereses real o potencial:

Las siguientes son las empresas, sociedades, negocios, establecimientos comerciales y organizaciones sin ánimo de lucro u otras (v. gr. **Proveedoras y/o Contratistas** de las empresas que conforman el **Grupo EPM**) de las cuales soy dueño, socio, representante legal, directivo o empleado, asesor o consultor; que a la fecha podrían generarme un conflicto de intereses real o potencial:

¹ Varios conceptos de esta declaración fueron tomados de buenas prácticas internacionales, Fondo Mundial, International Transparency, Transparencia por Colombia, entre otras.

<i>Entidad o negocio</i>	<i>NIT (ID)</i>	<i>Participación</i>		<i>Fechas</i>	
		<i>Tipo</i>		<i>Desde</i>	<i>Hasta</i>

2. Actividades económicas de personas cercanas que a la fecha podrían generarme un conflicto de intereses real o potencial:

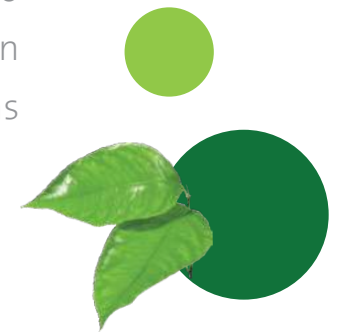
Las siguientes son las empresas, sociedades, negocios, establecimientos comerciales y organizaciones sin ánimo de lucro u otras (v. gr. **Proveedoras y/o Contratistas** de las empresas que conforman el **Grupo EPM**) en las cuales participan en calidad de socios (de hecho o de derecho), gerentes, directivos, representantes legales, auditores, empleados, asesores o consultores, las personas con las que tengo vínculo por matrimonio o unión permanente, padres, suegros, hijos, hermanos, cuñados, yernos o nueras (Parentesco en cuarto grado de consanguinidad, segundo de afinidad, o primero civil):



<i>Nombre de la persona</i>	<i>Parentesco</i>	<i>No. de Identificación</i>	<i>Entidad</i>	<i>Tipo de participación</i>

3. Personas cercanas en cargos públicos o en empresas del Grupo EPM que a la fecha podrían generarme un conflicto de intereses real o potencial:

Las siguientes personas, vinculadas a mí por matrimonio o unión permanente, parentesco en cuarto grado de consanguinidad, segundo de afinidad, o primero civil, que ejercen cargos públicos del nivel local, departamental o nacional o trabajan en alguna de las empresas que conforman el **Grupo EPM**:





Nombre de la persona	Parentesco	No. de Identificación	Entidad	Cargo

4. Alguna(s) otra(s) situación(es) que a la fecha podría generarme un conflicto de intereses real o potencial que deba(n) ser declarada(s).

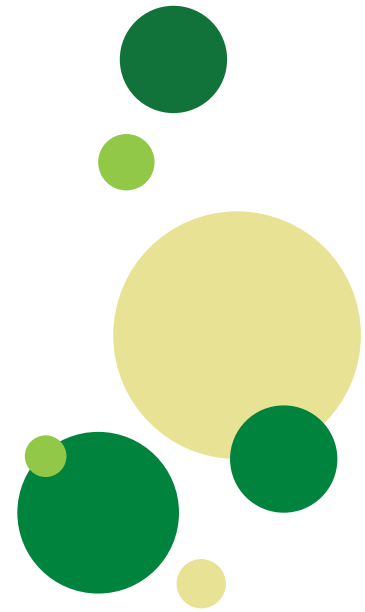
Alguna(s) otra(s) situación(es) no incluida(s) en los ítems precedentes que pudiera(n) afectar mi objetividad, mi independencia o mi equidad en el desempeño de mis funciones. (Véase el numeral 6 del “Manual de Conflictos de Intereses y Tratamiento de Decisiones en Interés de Grupo” y la “Guía para la Identificación de Conflictos de Intereses Reales o Potenciales”).

Descripción

Nota: En caso de requerir más espacio para detallar la situación, hacerlo en un documento aparte.

Cuando el interés general, entre en conflicto con un interés particular y directo del empleado, deberá declararse impedido.

Declaro que la información que revelo en este documento de Declaración de Conflicto de Intereses Reales y/o Potenciales es correcta y completa. En caso de que se produjese cualquier cambio material en estas circunstancias, me comprometo a actualizar la información contenida en este documento a la mayor brevedad posible y, en cualquier caso, al menos anualmente.



En constancia de lo anterior, la presente declaración se firma en la ciudad de _____, a los ___ días del mes de _____ de 2.0__.

Firma:

Nombres y Apellidos:

Cargo:

Empresa:

Área:





Grupo·epm